

INFOS BELBEUF

N° 2 - 2024

Informations municipales

ELECTIONS EUROPEENNES 2024

Voter est un droit et un devoir !

Le 9 juin 2024, les Français sont invités à élire leurs représentants au Parlement européen.

Une assemblée qui façonne notre vie quotidienne bien plus qu'il n'y paraît.

L'Europe et moi

Combien de fois nous sommes-nous posés la question:
Que fait l'Union européenne pour nous, citoyens français ?

De la **libre circulation des personnes** (travail, voyage, études), à la garantie de **qualité des eaux potables et de baignade**, en passant par l'**eurotarif** et la suppression des **frais d'itinérance téléphoniques**, le **RGPD** (règlement général sur la protection des données à caractère personnel), le **nouveau permis de conduire** ou encore l'**accompagnement des jeunes** pour trouver un **emploi**, les « eurodéputés » font évoluer le quotidien des Européens vers **plus de protection et d'harmonisation**.

Le travail du Parlement européen a un **réel impact sur la vie quotidienne** des habitants des États membres.

Les élections européennes en France en 3 points

Quand ?

Dimanche
9 juin 2024



Qui ?

81 représentants
pour la France



Comment ?

Suffrage universel
direct (un tour)



Au total, les quelques **450 millions de citoyens européens** des **27 États membres** de l'Union européenne (UE) éliront **720 représentants**, communément appelés « eurodéputés ».

Pourquoi voter ?

L'élection européenne se joue **en un seul tour**. Après le 9 juin, il sera trop tard pour faire entendre sa voix.

Les représentants au Parlement européen sont élus pour les **cinq prochaines années**.

- ☞ Voter, c'est avoir la possibilité de s'exprimer.
- ☞ C'est participer au choix des femmes et des hommes qui prendront des décisions importantes pour notre quotidien.

Voter est un droit fondamental. Le vote est le **fondement de la légitimité** des élus. Il est même obligatoire dans certains États membres ! **Exercer son droit de vote, c'est renforcer la démocratie.**

CE QU'IL FAUT RETENIR :

- ☞ Vous devez être **inscrit sur les listes électorales avant le 3 mai 2024** pour pouvoir voter aux élections européennes. **Vérifiez votre inscription !**
- ☞ Pensez à **établir une procuration** si vous ne pouvez pas vous déplacer le jour J.
- ☞ Le scrutin se joue en **un seul tour dimanche 9 juin 2024**.

Bon à savoir - Inscriptions

Les Français ayant récemment atteint l'âge de 18 ans sont automatiquement inscrits sur les listes électorales (à condition d'avoir fait au préalable leur recensement citoyen auprès de leur mairie à partir de leurs 16 ans).

CULTURE ET ANIMATIONS p. 3 à 7 // La bibliothèque de Belbeuf ~ Concert « Johnny's Team » ~ Théâtre « Une soirée entre amoureux, enfin presque! » par la Cie les baladins de la Morette ~ Concert « Tribute to Michel Berger » ~ Festival Pierres en Lumières avec le Jeune Chœur de la Maîtrise de Seine-Maritime ~ Théâtre « Mensonges et trahisons ! » par Les Dits d'Ascalie ~ Mai à vélo à Belbeuf ~ Fête de la musique et concert ~ Feu de la Saint-Jean ~ Concert « Chœur de Jeunes de Rouen ».

VIE ASSOCIATIVE p. 8 à 13

SENIORS p. 14 à 16 // Retour sur les animations du CCAS ~ Repas des seniors isolés, le vendredi ~ Vigilance canicule ~ Clic du Plateau Est de Rouen ~ Résidences autonomie.

JEUNESSE p. 17 & 19 // Le Conseil municipal des Enfants ~ Accueil de loisirs municipal de Belbeuf ~ Crèche municipale ~ Remise des dictionnaires ~ Les informations de l'école M. Genevoix.

ANIMATIONS ET VIE LOCALE p. 20 & 21 // Retour sur les animations.

INFORMATIONS MUNICIPALES p. 22 & 24 // Urgences 114 ~ Mise à jour Infirmiers exerçant à Belbeuf ~ Cérémonie du 8 mai et Fête Nationale ~ Informations pratiques : environnement, déchets, état civil...



Agenda - Vos Rendez-vous

↳ CONCERT JOHNNY'S TEAM

Samedi 6 avril à 20h30
Salle des fêtes

↳ THÉÂTRE

« Une soirée entre amoureux, enfin presque! »
Cie Les Baladins de la Morette
Samedi 13 avril à 20h30 Salle des fêtes

↳ CONCERT « TRIBUTE TO MICHEL BERGER »

Ensemble Vocal du Plateau Est
Vendredi 19 avril à 20h30 Salle des fêtes

↳ 21^{ÈME} ÉDITION DE LA RONDE DES ROCHES

Dimanche 5 Mai
Rendez-vous salle J. Anquetil à 13h45

↳ CÉRÉMONIE DU 8 MAI

79^{ème} anniversaire de la victoire 1945
Rassemblement à la Mairie à 11h30

↳ FESTIVAL PIERRES EN LUMIÈRES

Avec le Jeune Chœur de la Maîtrise de Seine-Maritime
Samedi 18 mai à 21h00 Eglise de Belbeuf

↳ MAI A VÉLO À BELBEUF

Samedi 25 Mai de 13h30 à 17h00
Parking de la Halle des sports Jacques Anquetil

↳ 24^{ÈME} ÉDITION DE LA GALOPÉE À BELBEUF

Week-end du 1er & 2 Juin
Samedi après-midi : Galokid Samedi soir : Galo nocturne
Dim. matin : Galopée Trail - Marche Nordique - Randonnée

↳ THÉÂTRE

« Mensonges et ... Trahisons! »
Cie Les Dits d'Ascalie
Jeu. 6, ven. 7 et sam. 8 juin à 20h30 Salle des fêtes

↳ EXPOSITION « LA COUR DES CONTES »

du 7 juin au 11 juillet Bibliothèque de Belbeuf

↳ MASTER CLASS D'ORGUE ET CONCERT DE RESTITUTION

Dimanche 9 juin 14h et 17h Eglise de Belbeuf

↳ SPECTACLE DE FIN D'ANNÉE DE BSLC

Dimanche 9 juin 17h Salle des fêtes

↳ PORTES OUVERTES DE L'EMPE

du 10 au 22 juin Sites Belbeuf et Franqueville St Pierre

↳ CONCERT DE FIN D'ANNÉE DE L'EMPE

Samedi 15 juin à 19h Salle des fêtes

↳ FÊTE DE LA MUSIQUE

Concert de l'EMPE et du groupe The Bodyguards
Vendredi 21 juin dès 19h Place du Panetier du Roy

↳ FÊTE DU FEU DE LA SAINT JEAN

Vendredi 28 juin
Buvette & Restauration sur place Paëlla géante dès 19h30
Allumage du Feu à 22h30 - Stade du clos Thomas

↳ CONCERT « CHŒUR DE JEUNES DE ROUEN »

Mardi 2 juillet 20h30 Eglise de Belbeuf

↳ FÊTE NATIONALE

Dimanche 14 juillet - Rassemblement à la Mairie à 11h30

Magazine de la commune de Belbeuf / Service de publication et rédaction : Commission Information et Communication

Contact : contact@mairie-belbeuf.com

Date de publication : avril 2024

Magazine imprimé par



Création graphique
Impression
06 83 92 24 17

Le label Imprim'Vert® a pour objectif de favoriser la mise en place par les entreprises exerçant des activités d'impression, d'actions concrètes conduisant à une diminution des impacts de l'activité sur l'environnement.





La Bibliothèque municipale de Belbeuf

Dans un espace clair, spacieux et agréable, un large choix de documents, renouvelés régulièrement, est proposé aux lecteurs :

- **Des livres**, Adultes & Jeunesse, tous genres confondus, des revues,
- **Des cd audio**
- **Des dvd** : films, documentaires. 250 dvd sont à la disposition des lecteurs, renouvelés entièrement tous les 6 mois.

Chaque lecteur peut emprunter :

- 4 livres ou revues
- 3 cd audio
- 3 dvd, soit 10 documents

pour une durée de 3 semaines.

- **Prêt de jeux de société.**

Un jeu par famille pour une durée de 3 semaines.



Une quarantaine de jeux de société vous attendent à la bibliothèque, pour tous les genres et tous les âges. Pour n'en citer que quelques-uns : Carcassonne, Le Verger, SOS Dino, Mito, Permis de tricher, Unlock !... Vous pouvez vous installer à jouer sur place ou emprunter le jeu de votre choix et l'emporter chez vous pour une durée de 3 semaines. À vous de jouer !

Animations :

La bibliothèque programme également et régulièrement des animations :

- Expositions thématiques, scientifiques...
- Spectacles de lectures, théâtre, contes
- Rencontres, dédicaces d'auteurs
- Comités de lecture...

Catalogue en ligne :

Vous pouvez accéder au catalogue en ligne de la bibliothèque sur <http://www.bibliotheque-belbeuf.fr>.

Vous pouvez accéder à votre compte en cliquant sur l'onglet « Consulter mon abonnement » en renseignant votre nom et numéro de carte lecteur. Cet accès vous permet de consulter votre abonnement, prolonger vos prêts, réserver des documents et suggérer des achats.

S'inscrire à la bibliothèque

L'inscription à la bibliothèque est **gratuite** pour tous les Belbeuviens ou les enfants scolarisés sur la commune.

Un droit d'inscription de 15 € / an et par personne est demandé aux personnes hors commune.

HORAIRE D'OUVERTURE

- **Mercredi : 10H-13H & 14H-19H**
- **Jeudi : 16H-19H**
- **Vendredi : 16H-19H**
- **Samedi : 10H-12H**

CONTACT

13 E Rue du Général de Gaulle
76240 BELBEUF
☎ 02 35 79 22 80

✉ bibliotheque@mairie-belbeuf.com

LES RENDEZ-VOUS DE LA BIBLIOTHEQUE

Exposition « *La cour des contes* »

Une exposition immersive et multimédia pour plonger dans l'univers des contes.

C'est le petit matin dans la forêt lointaine. La clairière est secouée d'une étrange agitation : la jeune Blanche Neige a été assassinée. Costumes en main, les enfants rejoignent la fronde. Ils sont mandatés par le prince pour trouver l'auteur de ce crime odieux et inventer un avenir à ces héros de contes.



L'exposition se tiendra du 7 juin au 11 juillet.

Tout public à partir de 7 ans.



LIVRE COUP DE CŒUR de Pascale ♥

L'hôtel des oiseaux Auteur : *Joyce Maynard*



Joyce Maynard
L'hôtel des Oiseaux



1970. Une explosion a lieu dans un sous-sol, à New York, causée par une bombe artisanale. Parmi les apprentis terroristes décédés : la mère de Joan, six ans. Dans l'espoir fou de mener une vie ordinaire, la grand-mère de la fillette précipite leur départ, loin du drame, et lui fait changer de prénom : Joan s'appellera désormais Amelia.

À l'âge adulte, devenue épouse, mère et artiste talentueuse, Amelia vit une seconde tragédie qui la pousse à fuir de nouveau. Elle trouve refuge à des centaines de kilomètres dans un pays d'Amérique centrale, entre les murs d'un hôtel délabré, accueillie par la chaleureuse propriétaire, Leila. Tout, ici, lui promet un lendemain

meilleur : une nature luxuriante, un vaste lac au pied d'un volcan.

Tandis qu'Amelia s'investit dans la rénovation de l'hôtel, elle croise la route d'hommes et de femmes marqués par la vie, venus comme elle se reconstruire dans ce lieu chargé de mystère. Mais la quiétude dépaysante et la chaleur amicale des habitants du village suffiront-elles à faire oublier à Amelia les gouffres du passé ? A-t-elle vraiment droit à une troisième chance ?

Dans ce roman foisonnant, Joyce Maynard, avec la virtuosité qu'on lui connaît, emporte les lecteurs sur quatre décennies. Riche en passions et en surprises, L'hôtel des Oiseaux explore le destin d'une femme attachante, dont la soif d'aimer n'a d'égale que celle, vibrante, de survivre.

D'autres romans de Joyce Maynard, tout aussi brillants, sont disponibles à la bibliothèque. Venez les découvrir !



JOHNNY'S TEAM
présente
L'idole des jeunes

SAMEDI
6 AVRIL
20H30

SALLE DES FÊTES
BELBEUF

TARIF PLEIN : 10€ - GRATUIT - 18 ANS
RÉSERVATIONS : 02 35 80 26 12 • 06 26 55 47 86

LA MAIRIE LIBRE TENDR
HORIZON

Concert
Johnny's Team

Sur le plateau Est de Rouen, des musiciens ont formé un groupe hommage à Johnny Halliday, Johnny's Team. Ils interprètent, pour le plus grand plaisir des fans de Johnny, les standards qui ont fait son succès sur scène. Ces musiciens, amateurs pour la plupart, débordent d'énergie sur scène et les effets de lumière sont au rendez-vous !

Venez partager avec ce groupe de musiciens cette passion pour Johnny Halliday et ses chansons!

Tarifs : 10 € / GRATUIT - DE 18 ANS

Réservation en mairie 02 35 80 26 12 - 06 26 55 47 86

Samedi 6 avril
20h30 - Salle des Fêtes



Théâtre

Une soirée entre amoureux, enfin presque !

Compagnie les baladins de la Morette

Comédie en deux actes d'Alexis Bondis. En couple avec Rosemonde, Victor rêve de finir la soirée aussi bien qu'elle a commencé. Seulement, rien ne va se dérouler comme il l'aurait souhaité. Flora, une SDF qui squatte leur appartement, va profiter d'une sortie du couple pour faire débarquer d'autres SDF et les ennuis qui vont avec... Victor et Rosemonde vont-ils être à la hauteur pour surmonter toutes les épreuves et toutes les catastrophes qui vont s'accumuler ?



Théâtre
la troupe "les baladins de la Morette" présente :
UNE SOIRÉE ENTRE AMOUREUX !
ENFIN PRESQUE

une comédie d'Alexis Bondis
Belbeuf
samedi 13 avril

20h30 salle des Fêtes adultes: 10€ gratuit - de 12ans
facebook : "les Baladins de la Morette"



L'Ensemble Vocal du Plateau Est
vous présente

TRIBUTE to MICHEL BERGER
ses plus grands titres
en version chorale

19 avril 2024
20h30
Salle des fêtes
Belbeuf

entrée libre dans la
limite des places disponibles

École
Musique
Plateau Est

Concert
Tribute to Michel BERGER
Ensemble Vocal du Plateau Est

Entrée libre



C O N C E R T - S P E C T A C L E



Concert et illuminations Festival Pierres en Lumières

avec le Jeune Chœur Presto
de la Maîtrise de Seine Maritime

"Le chœur Presto a été créé en 2015 par Mathias Charton, remportant sa première compétition à Venise en juillet 2017. Les derniers titres remportés sont les suivants: médaille d'or en catégorie chant sacré aux world choir games à Anvers en octobre 2021, et double médaillés d'or en catégorie Gospel et en chœur adultes aux european choir games à Norköping (Suède) en octobre 2023.

Le chœur Presto est aujourd'hui dirigé par Dylan Levesque, récemment honoré par le titre d'étoile de Normandie en catégorie "arts et culture", remis par le Paris Normandie le 19 février 2024.

Dylan Levesque, âgé de 26 ans, est professeur de musique à Montivilliers, il a suivi sa formation de chef de chœur avec notre Directeur artistique, Mathias Charton."

A venir écouter absolument !

Durée 1h15 - Gratuit pour tous

Réservation en mairie : 02 35 80 26 12 ou 06 26 55 47 86

Samedi 18 mai

21h00 - Eglise de Belbeuf

Théâtre Mensonges et ... Trahisons !

Compagnie Les Dits d'Ascalie

Les Dits d'Ascalie fêtent leurs 20 ans

Quelques éclats de voix ? Seraient-ce vos voisins, ce couple si charmant qui se querelle?!... Et la curiosité vous pousse à écouter à leur porte, voire à regarder par le trou de la serrure...

Non, rassurez-vous, vous êtes au théâtre et vous allez voir se dérouler des petites scènes qui constituent un examen des difficultés conjugales qui donnent lieu à des affrontements verbaux. Il n'y aura pas de vaisselle cassée et encore moins de fessées, mais des mots, parfois très agressifs, échangés.

Ce sont des couples d'aujourd'hui, couples où les femmes ne sont plus des « potiches » serviables et corvéables à merci et dont on se rit, mais des femmes en lutte pour l'égalité au sein du ménage.

Couples de persécuteurs, de persécutés, saisis sur le vif et qui dévoilent en de petites scènes souvent drôles (quand on ne se sent pas concerné) leur vie conjugale.

Autant de petits mensonges, de petites trahisons,
pour le meilleur et pour le rire !

Bon spectacle!

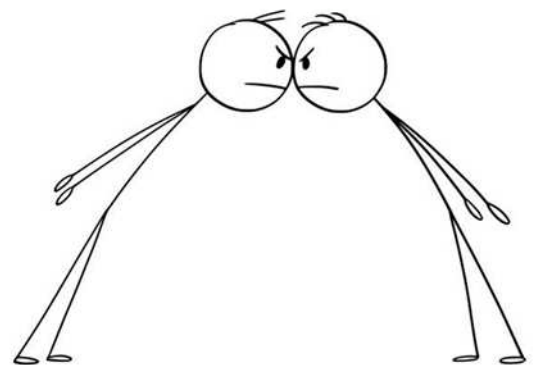
Le Metteur en scène : Alain MOUQUET

Tarifs : 10 € / GRATUIT - DE 16 ANS

Réservation conseillée 02 35 80 13 26

MENSONGES ET ...

TRAHISONS !!



Jeu. 6, Ven. 7 et Sam. 8 juin

20h30 - Salle des fêtes de Belbeuf





MAI à vélo

Un mois pour adopter le vélo... pour la vie.

En 2024, c'est la 4ème édition de Mai à vélo, partout en France pour célébrer le vélo sous toutes ses formes.

Votre commune de Belbeuf participe cette année à cette opération nationale et organise le 25 mai une après-midi Mai à Vélo sur le parking de la halle des sports Jacques Anquetil, rue des Canadiens.

Diverses activités seront proposées pour tous les âges : parcours VTT et Vélo de route, parcours enfants, contrôles techniques de vélos, atelier jeu, essai de vélo électrique, animation « Vélo Smoothie ».

Nous vous attendons donc nombreux accompagnés de votre vélo pour découvrir, redécouvrir les plaisirs du vélo ou partager votre passion du vélo.

Alors, TOUS EN SELLE !

14H30 PARCOURS VTT 10 et 25 km
VTT Vallée de Seine

Animation Vélo SMOOTHIE
"pédale pour produire ton smoothie"

Vente & essai de Vélos Electriques
LG Bike Store

14H30 PARCOURS Vélo de route 8,5 et 34,7 km
Cyclo Belbeuf

ATELIER JEU des 10 erreurs

PARCOURS Tout petits

MAI A VELO BELBEUF 25 MAI

Contrôle technique de vélos
Berti Cycles

PARCOURS Enfants Prévention Routière
"apporte ton vélo!"

parking de la **HALLE DES SPORTS DE 13H30 A 17H00**

Logos: COP21, métropole

MAI à vélo - Belbeuf



Préinscriptions pour les Parcours Vélo de Route et Parcours VTT (à déposer en mairie)

Nom : Prénom :

Parcours VTT enfant

Parcours Vélo de Route enfant

Parcours VTT adulte

Parcours Vélo de Route adulte

Autorisation pour les mineurs :

J'autorise mon enfant à participer au parcours vélo, organisé par les associations VTT Vallée de Seine et Cyclo Belbeuf, lors de la journée MAI A VELO à Belbeuf du 25 mai 2024.

Accueil dès 13h30 pour la vérification des vélos et les inscriptions - Départ à 14h30 - Apporter son vélo, son casque, son gilet, son bidon .

F Ê T E S & A N I M A T I O N S

Fête de la musique**Concert de l'école de musique du Plateau Est
et du groupe *Les Bodyguards*.**

Rendez-vous sur la place Panetier du Roy pour passer un bon moment en musique.

19h00 : 1ère partie avec l'école de musique du Plateau Est

20h30 : 2ème partie avec le groupe *Les Bodyguards*

Concert gratuit.

Qui sont Les Bodyguards ?

Les Bodyguards n'ont pas connu les années 80, même si certains membres du groupe y sont nés. Mais portés par l'envie de danser, et celle d'enfiler des chemises bariolées, ils proposent un hommage à la pop française et anglo-saxonne de la décennie, reprenant même quelques thèmes de films cultes. Comme ils le disent entre eux, ce qu'ils veulent "c'est taper du pied" !



Vendredi 21 juin dès 19h30
Place du Panetier du Roy

BELBEUF AU STADE DU CLOS THOMAS

VENDREDI 28 JUIN

FEU DE LA
SAINT-JEAN

Buvette dès 19h30

Musique

FANFARE ORPHEON PISTON

Restauration dès 19h30

PAELLA GEANTE

adulte : 12,50 €
enfant : 6,50 €

Réservation en mairie
02 35 80 26 11

Allumage du Feu à 22h30

La commune de Belbeuf présente
en concert

**Chœur de Jeunes
de Rouen**

Direction : Frédéric Pineau

Mardi 2 juillet

20h30
Eglise de Belbeuf

Entrée libre



Concert exceptionnel du Chœur de Jeunes de Rouen placé sous la direction de Frédéric Pineau. Cet ensemble vocal composé de jeunes de 12 à 16 ans est une formation absolument extraordinaire de par sa qualité mais également de par l'enthousiasme qu'elle sait générer en concert. C'est une chance extraordinaire de pouvoir les écouter à Belbeuf à l'occasion de ce concert unique !

Les actualités

d'EUROPE INTER ECHANGES

Au cours du dernier trimestre 2023 :

- Le 20 octobre, la Commission Allemagne a organisé une soirée « retour » sur le déplacement à Uelzen au Chartil de Bonsecours.
- Le 14 octobre, la Commission Italie a organisé un repas et des danses dans la salle Ragot de Franqueville St Pierre.
- Le 17 novembre, la commission Pologne de l'association a fêté une soirée « Amitié » dans la salle des Fêtes de Mesnil Esnard.
- Le 24 novembre, la commission Irlande a organisé une soirée consacrée au retour du voyage en Irlande.
- En décembre, 8 personnes dont le Président d'EIE sont parties en Allemagne. Le comité de jumelage allemand fêta son 50ème anniversaire d'échanges avec la France.
- Le 31 décembre toute l'association fêta la Saint Sylvestre à Boos.

Pour 2024 :

- Le 19 janvier, c'était à Belbeuf la Galette des Rois. 120 personnes ont participé à cet événement.
- Le dimanche 11 février, l'association a organisé son Assemblée Générale au Casino de Bonsecours en présence de Mme Annie Vidal, députée de la circonscription, de Mr. Teyssyre conseiller départemental et Mr Grelaud, Maire de Bonsecours.
- En avril les Français sont invités en Italie.
- Les Polonais de Gostyr viennent fin Avril/début Mai.
- Fin mai une petite délégation allemande vient en Normandie.
- A noter : la rando pique-nique de l'association aura lieu le samedi 25 mai à Boos.
- Début juillet les Français vont à Luboń (Pologne)



ÉCOLE DE MUSIQUE DU PLATEAU EST E.M.P.E

L'école de musique continue à participer pleinement à l'activité culturelle de Belbeuf, avec un début de saison en fanfare, notamment à l'occasion de la semaine interculturelle (concert des écoles et audition de piano). Mais notre saison artistique est loin d'être finie et nous serons à nouveau très présents à Belbeuf jusqu'à la fin de l'année scolaire.

Quelques rendez-vous forts sont à signaler :

- ♫ le concert de printemps le 26 mars,
- ♫ le bal de l'EMPE le 13 avril,
- ♫ le « tribute to Michel Berger » le 19 avril,
- ♫ ou encore le concert de fin d'année le 15 juin,
- ♫ et bien entendu, notre participation à la fête de la musique.

Tous ces rendez-vous sont à retrouver dans l'agenda culturel de la commune ainsi que sur les réseaux sociaux de l'EMPE.

Tous ces concerts sont la partie visible de notre activité. Ils témoignent du dynamisme de votre école de musique et du talent des élèves.

Du 10 au 22 juin, à l'occasion de nos portes ouvertes, vous pourrez découvrir plus en détail notre fonctionnement en venant rencontrer nos enseignants durant leurs temps de cours sur nos deux sites d'enseignements. L'occasion d'essayer les instruments, de parler de nos cursus et de trouver la formule la plus adaptée à vos envies et à celle de vos enfants. Un moment idéal pour entrer dans le monde magique de la musique en notre compagnie dès la rentrée de septembre prochain.

Enfin le 2 juillet, nous serons heureux d'être spectateurs à l'occasion d'un concert exceptionnel du Chœur de Jeunes de Rouen placé sous la direction de Frédéric Pineau. Cet ensemble vocal composé de jeunes de 12 à 16 ans est une formation absolument extraordinaire de par sa qualité mais également de par l'enthousiasme qu'elle sait générer en concert. C'est une chance extraordinaire de pouvoir les écouter à Belbeuf à l'occasion de ce concert unique !

Là encore, tous les renseignements seront disponibles sur notre site internet ainsi que sur les réseaux sociaux. Alors soyez curieux et rejoignez-nous durant ces portes ouvertes et lors de nos concerts à Belbeuf.

Retrouvez toute notre actualité sur notre site internet ainsi que sur la page Facebook de l'école de musique du Plateau Est.

Secrétariat : ☎ 02.35.79.83.82 ✉ ecoledemusiqueduplateauest@gmail.com
www.ecoledemusiqueduplateauest.fr



Audition de piano au Foyer Rural



BASKET EPBB

Entraînement Physique Basket Belbeuf



Section Loisir Mixte

Pour sa première année d'existence, la section loisir mixte se développe bien. L'effectif n'a cessé de s'étoffer ces derniers mois et le rendez-vous hebdomadaire du mercredi soir, animé par Stéphane Coutant, se déroule toujours dans la bonne humeur, le respect du rythme et des possibilités de chacun.



Compétition DM5

L'équipe sénior masculine, avec son nouvel entraîneur Romain Joannes, poursuit quant à elle son parcours en championnat DM5, vous pouvez venir les encourager à la salle Anquetil lors des prochains matches à domicile les vendredis 15 mars, 5 avril et 19 avril 2024 à 20h30.

Que cela soit pour du loisir ou de la compétition, n'hésitez pas à venir faire des essais dans une ambiance toujours détendue et conviviale le mardi soir (compétition) de 20h30 à 22h15 et/ou le mercredi soir (loisir mixte) de 20h30 à 22h, nous vous accueillerons avec plaisir !

Contact et informations :

Frédéric Davanne (Président) : ✉ entrainementphysiquebasket@gmail.com

Stéphane Coutant (Responsable section loisir) :

☎ 06 64 87 62 30 ✉ coutantstephane@yahoo.fr

Page Facebook : Entraînement Physique Basket Belbeuf

Site internet : www.epbb.fr

EBPE Entente Bouliste du Plateau Est



L'Entente Bouliste du Plateau Est poursuit ses activités pour la saison 2023-2024. L'effectif est maintenant de 62 adhérents.

En ce qui concerne l'actualité de notre club, on peut noter :

Le tournoi intercommunal 2023 qui a lieu avec le MEPEL, club de Mesnil-Esnard. Il consiste en la rencontre de six équipes de chaque club sur 6 journées. Il s'est terminé en octobre par la victoire de l'EBPE par 74 points à 64. Le tournoi 2024 va démarrer le jeudi 14 mars à Belbeuf, les six équipes sont maintenant constituées et elles s'entraînent assidument.



Le 18 janvier nous avons partagé la galette à la salle du Foyer Rural, au cours de laquelle nous avons annoncé les équipes du Mepel. Les acharnés ont même déblayé la neige pour lancer quelques boules.



Nous faisons des concours au boulo-drome Régional de Saint-Pierre-Les-Elbeuf, les premiers mardis du mois. Celui-ci étant couvert nous pouvons jouer à l'abri pendant la période hivernale. Une quinzaine de joueurs font le déplacement.

Le tournoi interne se déroule depuis le mois de septembre avec une très forte participation. Les intempéries nous obligent à décaler certaines journées.

Au premier semestre, nous allons rencontrer un nouveau club, celui de Catenay. Nous ferons quatre rencontres, deux en doublettes à Catenay, deux en triplettes à Belbeuf.

Vous pouvez venir sur le terrain, pour participer hors concours ou pour être spectateur. Nous sommes présents les mardis et jeudis après-midi à côté du terrain de football.

Contact : ✉ jeanpaul.cotelle76@gmail.com ☎ 06.76.81.93.65

BELBEUF SPORT LOISIRS ET CULTURE



Nos prochains rendez-vous

En plus des 20 activités hebdomadaires, nous vous proposons pour les prochains mois :

Une aide aux démarches administratives sur internet

Si vous rencontrez des difficultés pour une démarche par internet, nos animateurs informatiques (Nicole Trémauville et Patrice Ternon) se proposent de vous aider.

Contact : François Bigo : 06 87 91 59 68 ou fo.bigo@gmail.com

Des randonnées

Les dimanches

7 avril : le Roumois (journée)

5 mai : Saint Denis le Thiboult (matin)

24-25-26 mai : Bellême, le Perche (week end)

9 juin : le marais Vernier (journée)

30 juin : Saint Valéry en Caux (journée)

Renseignements auprès de

Marie Odile Dehasque : 06 76 88 58 47 pasmod58@gmail.com

Des ateliers d'art floral animés par Sabine Demazure

Les prochains ateliers auront lieu les jeudis 18 avril, 30 mai et 20 juin.

Participation : 25 € par atelier.

Inscription auprès de Claudine Alexandre

02 35 80 51 09 ou claudinealexandre@hotmail.fr

Des représentations théâtrales :

Notre troupe de théâtre, Les Dits d'Ascalie joueront :

« Mensonges et trahisons » nouvelle création d'Alain Mouquet,

les jeudi 6, vendredi 7 et samedi 8 juin à 20h30 dans la salle des fêtes.

Renseignements auprès de Nicole et Alain Mouquet:

02 35 80 13 26 ou nicole.mouquet76@orange.fr

Un spectacle de fin d'année

Avec du théâtre enfants, de la danse enfants, de la danse africaine....

Dimanche 9 juin à 17h dans la salle des fêtes.

Pour toute information n'hésitez pas à consulter notre

site : <http://sicbelbeuf.fr> ou à nous écrire à belbeufslc@gmail.com.

PAGAIES EN SEINE KAYAK & SPORTS NATURE



Pagaies en Seine vous invite à vivre l'aventure !

Pagaies en Seine, le club local dédié aux sports de nature, a concocté un programme riche en événements pour les prochains mois. Que vous soyez un jeune aventurier en quête de nouvelles expériences ou un amateur chevronné désireux de perfectionner vos compétences, il y en aura pour tous les goûts et tous les niveaux.

Journée Portes Ouvertes du Club

Ne manquez pas la journée portes ouvertes du club le **14 avril de 10h à 16h30**. C'est l'occasion parfaite pour découvrir nos installations, rencontrer notre équipe passionnée et en apprendre davantage sur nos activités.

Stages Sportifs de Nature (de 8 à 17 ans)

Vacances de pâques

Du **22 au 25 avril**, le club organise une semaine spéciale sur le thème des Jeux Olympiques. Les jeunes participants auront l'opportunité de s'immerger dans diverses activités sportives en plein air, inspirées par l'esprit olympique.

Les stages itinérants en vélo sont également au programme :

- **28 et 29 avril** pour les 11-14 ans,
- **01 et 02 mai** pour les 15-17 ans.

Vacances d'été

- du **08 au 12 juillet**, le club réitère une semaine spéciale sur le thème des Jeux Olympiques. Les jeunes participants auront l'opportunité de s'immerger dans diverses activités sportives en plein air, inspirées par l'esprit olympique.
- **15 au 19 juillet**: stage itinérance à vélo (2 tranches d'âge 10-13 ans et 14-17 ans)
- **22 au 26 juillet**: stage nautique
- **19 au 23 août**: stage sports de nature (2 tranches d'âge 8-12 ans et 13-17 ans)
- **26 au 30 août**: stage itinérance à vélo (2 tranches d'âge 10-13 ans et 14-17 ans)

Balades Nautiques et Activités Estivales

À partir de mai, le club propose des balades nautiques avec une pause apéritive à l'Estival. C'est une manière idéale de profiter des magnifiques paysages de la Seine tout en se détendant.

Journées Anniversaires et Location d'Équipement

Pour les plus jeunes, nous organisons des journées anniversaires avec des activités au choix, et mettons également nos kayaks à la location pour ceux qui souhaitent explorer les eaux à leur propre rythme.

Licence 3 mois pour l'été

Si vous souhaitez vous initier ou perfectionner vos compétences cet été, profitez de notre offre spéciale de licence 3 mois. C'est l'opportunité parfaite pour découvrir nos activités et vous immerger dans l'univers passionnant des sports nautiques.

Pour infos, afin d'accompagner nos encadrants pendant les stages, nous recrutons des jeunes de 16 à 25 ans dans le cadre du dispositif Tope-Là.

Qu'est-ce que le Tope-Là ? Le Tope-Là est un dispositif mis en place par la métropole qui permet aux jeunes de mener une action de « bénévolat » de 40H, et suite à celle-ci, 400 € leur seront reversés dans le cadre d'un projet personnel.

Contactez-nous !

Si vous êtes intéressé par l'une de nos activités ou si vous souhaitez en savoir plus, n'hésitez pas à nous contacter par e-mail à contact@pagaienseine.fr ou par téléphone au **02 35 23 26 15**.

Rejoignez-nous pour une aventure inoubliable avec Pagaies en Seine !

EAPE Entente Athlétique du Plateau Est

La Galopée est un Trail qui rassemble plus de 1500 coureurs/marcheurs.

La Galopée fêtera son 25e anniversaire le Samedi 1er & Dimanche 2 Juin 2024.

Avec 8 épreuves au programme du « 10km » au « 30km », La Galopée regroupe des traileurs expérimentés mais aussi des débutants.

Des panoramas à couper le souffle jalonnent le parcours, récompensant les efforts consentis pour y parvenir.

Inscriptions & renseignements : www.lagalopée.fr



KARATÉ CLUB DE BELBEUF

Félicitations à Isabelle et David !

Le Karaté Club de Belbeuf compte désormais deux nouvelles ceintures noires. Après plusieurs années d'entraînements assidus et un travail intensif depuis plusieurs mois, Isabelle et David ont passé avec succès l'examen de ceinture noire 1^{ère} Dan le 19 février dernier. Cet examen se compose notamment des UV suivants :

- Kihon : répétition de mouvements (blocage, atémis), de travail sur cible
- katas (enchaînements codifiés de technique) et bunkais (applications pratiques de certaines parties d'un kata avec partenaire)
- Combat



L'obtention de la ceinture noire valide l'acquisition des techniques fondamentales qui devront être approfondies tout au long de la pratique martiale outre l'acquisition de nouvelles techniques et katas « dits supérieurs ». Ainsi, la ceinture noire n'est pas un aboutissement mais une étape importante dans la voie du karaté.

Lors de ce premier trimestre 2024, il a été organisé au sein du dojo un examen de passage de grades des ceintures de couleurs : blanche, jaune, orange, verte, bleue, marron. L'ensemble des candidats a réussi avec succès son passage.

Pour rappel, une nouvelle section « self défense » est ouverte « à titre expérimental » depuis septembre 2023, le mardi de 19 heures à 20 heures. Les cours sont dispensés par M. GOMIS Jean Pierre, 5^{ème}



DAN de Karaté qui applique les principes du karaté Shotokan dans un cadre de self défense.

Le Shotokan est le style de karaté pratiqué au sein du karaté Club de Belbeuf. Ce style a été développé par Maître Gichin Funakoshi (1868-1957).



VTT VALLÉE DE SEINE

Malgré une météo peu favorable en ce début d'année les licenciés du VTT Vallée de Seine répondent présents aux sorties et entraînements :

-Les mercredis à partir de 12 ans

-Les samedis avec 3 groupes de niveau à partir de 10 ans afin de tenir compte du niveau de chacun.

Le point de rendez-vous se situe sur le parking devant la salle des sports à 13h45.

Pour information il est encore possible de venir faire une sortie découverte pour s'essayer au VTT. Le club tient à accueillir et accompagner toute personne intéressée dans la découverte et la pratique de ce sport.

Par ailleurs, les compétitions reprennent avec 2 manches du challenge damétalais en cross-country (XC) déjà courues. Certains de nos jeunes découvrent à cette occasion l'univers de la compétition avec beaucoup de plaisir. L'encadrement des plus jeunes est assuré lors de ces courses (emplacement club sur les espaces réservés aux équipes).

Par ailleurs nos pilotes élites poursuivent leurs préparations avant de s'engager sur les manches de coupe de France et championnat de France.

Enfin, le club organise cette année la traditionnelle ronde des roches qui en est à sa 21^{ème} édition. Elle se déroulera le 5 mai. Cette manifestation ouverte à tous sans besoin de disposer d'une licence mobilise énormément les bénévoles du club. Le parcours traverse notre commune et met en valeur notre campagne. Chaque année cet événement reconnu sur le plan régional rassemble entre 450 et 500 participants.

4 parcours VTT et 2 parcours pédestres vous seront proposés pour répondre aux attentes du plus grand nombre et permet de tenir compte de votre état de forme.

Au plaisir de vous retrouver nombreux sur cette manifestation.



BELBEUF (76)

FÉDÉRATION FRANÇAISE DE CYCLISME

Vallée de Seine

21^{ème}

RONDE DES ROCHES

Color'toit

métropole

Communauté de Communes de Belbeuf

LE BELBEUF

LG BIKE STORE

Pierval

LE 05/05/2024

4 Rondes VTT:

- noire : 69km, 10310.-
- rouge : 54km, 8500.-
- bleue 38km, 6610.-
- verte 17km, 2950.-

2 Rondes Pédestres:

- noire : 16km, 3600.-
- rouge : 12km, 2750.-

GARUDA

GALILEE

ISI-TECH

LOBE WHEELERS

Inscriptions en ligne jusqu'au 02/05/2024 sur www.tropevent.com ou sur place avec majoration

deKalé votre image

CITROËN FRANQUEVILLE AUTO

Chrétien

VTTVALLEEDESEINE.COM

Amicale des Anciens de Belbeuf

L'année 2024 a bien débuté pour notre amicale, le programme d'activités est bien rempli et sera même complété en cours d'année.

Mais avant de développer le premier trimestre je reviens sur notre journée de Noël 2023. Le repas était offert par l'Amicale où nous avons eu la joie de recevoir 132 convives pour un menu qui a surpris et satisfait nos invités.



Une très bonne journée vécue par les convives mais aussi par les organisateurs.

A nous de rééditer cette journée en 2024, et maintenant passons au 1^{er} trimestre 2024.

Le Lundi 8 Janvier a eu lieu notre assemblée générale, 96 adhérents ont fait le déplacement malgré la neige, nous les remercions de leur courage. Lors de cette



assemblée nous avons fait les rapports de nos activités passées et à venir ainsi que le bilan financier qui a été distribué à chaque participant. Si 4 membres du conseil d'administration sortants ne se représentaient pas, pris par d'autres occupations, 4 nouveaux membres prenaient leur place, le nombre d'administrateur de notre conseil restait donc à 20. Le nombre de nos adhérents est de 151, stable. Avant de nous quitter nous avons partagé la galette et couronné nos reines et nos rois.

Le Jeudi 1^{er} Février journée de notre mini Loto, Mini car ce loto se déroule entre adhérents, mais n'empêche pas les participants de jouer pour de beaux lots comme des sacs Paul Marius ou des



corbeilles de fruits qui ont réjoui nos heureux gagnants, lots offerts par nos généreux partenaires. Enfin encore une activité en progrès par rapport au nombre de participants. Cette année, 70 personnes sont venues jouer et partager un gouter en fin de parties.

Le dimanche 25 Février, 46 personnes se sont rendues à Aubervilliers pour voir « le Cabaret de L'exil » un spectacle équestre de BARTABAS surpre-



Cabaret de l'Exil Bartabas

nant mais qui a ébloui et enthousiasmé nos spectateurs par l'agilité des cavalières mais aussi par les chants et et la musique de l'orchestre féminin. Une sortie réussie, à l'unanimité de nos participants, grâce également à notre chauffeur qui fut à nos petits soins.

Le Jeudi 14 Mars Journée récréative de Printemps. Cette journée limitée à 120 places a vite été complète. Il ne fallait pas la manquer car le repas, un couscous sera accompagné d'un spectacle. Je dis bien un spectacle, 3 artistes vous feront passer un moment de cabaret. Croyez-moi, les présents ne le regretteront pas.

Le Jeudi 16 Mai, une sortie a été rajoutée au programme initial : sortie au Musée des écoles et au Musée de la Batellerie à Amfreville la Mivoie. A l'école, il vous sera proposé une dictée comme au bon vieux temps, avec un porte-plume sergent major peut-être? Au musée de la Batellerie vous revivrez le temps des Péniches au port d'Amfreville. Au retour un gouter sera partagé au foyer.

Du 13 au 15 Juin: Sortie Puy du Fou. 33 Participants partiront pour un **spectaculaire voyage dans le temps**.

Le Jeudi 27 Juin: une sortie au Parc Zoologique de Thoiry sera proposée pour 36 participants maximum, avec un parcours commenté dans le parc en camion brousse. Les flyers de réservation vous seront bientôt distribués.

Tous les 15 jours, le jeudi nous vous attendons aux « jeux gouters » et « blablades » qui ont lieu au foyer rural de 14h30 à 17h30. Les dates à venir du premier semestre 2024 sont les suivantes : 21 mars, 4 avril, 18 avril, 2 mai, 16 mai, 30 mai, 20 juin et 4 juillet.



Nous vous rappelons que le programme de nos manifestations avec les bulletins d'inscription, ainsi que le bulletin d'adhésion à l'amicale sont sur le site internet de notre commune à la rubrique Amicale des Anciens.

<https://www.belbeuf.fr/vie-associative/44-associations/499-amicale-des-anciens-de-belbeuf.html>

Venez nous rejoindre, inscrivez-vous.

Le Président Roger POIGNIE et le conseil d'administration

Contact : ☎ 0621708414 ✉ cha.poignie@free.fr ou rog.poignie@free.fr

S O L I D A R I T E & E C H A N G E S

**PAROISSE ST PAUL**

**DU MESNIL PLATEAU DE BOOS -
DIOCESE DE ROUEN**

Programme des messes

Samedi : 18h30 Franqueville-St-Pierre

Dimanche : 10h30 Basilique Bonsecours

11h St Jean Bosco à Mesnil-Esnard

Messes dominicales ou festives à 9h30 dans les villages

07 avr. Ymare 26 mai Fresne Le Plan

14 avr. Montmain 02 juin Les Authieux

21 avr. Quévreville la Poterie 09 juin Ymare

28 avr. Belbeuf 16 juin Montmain

05 mai St Aubin Celleville **23 juin** (voir ci-dessous)

Jeu. 9 mai Ascension Boos 30 juin Quévreville la Poterie

12 mai La Neuville Cht d'Oisel **07 juil. Belbeuf**

19 mai Pentecôte Mesnil Raoul

Journée paroissiale

Dimanche 23 juin : sortie hors paroisse

Tél. Secrétariat paroissial : 02 35 80 12 28

132 rue de la République 76520 Franqueville Saint-Pierre

Site paroissial internet : <http://paroissesaintpaul.com>

Mail : paroissesaintpaul@free.fr

Retour sur la Journée inter-paroissiale St-Paul - Bonsecours

Ça s'est passé, le 28 janvier. Les deux paroisses de Saint-Paul de Mesnil et de Bonsecours étaient ensemble à la Providence...

Les plus jeunes ont proposé un petit spectacle composé de trois saynètes (le conte des trois arbres, Bartimée, Zachée) et un chant mimé, rappelant des épisodes de la vie de Jésus. Les adultes ont échangé à partir de La tempête apaisée (Mc 4, 35-41) et, en ateliers, à partir de nombreux thèmes liés à la Bible. Et nous étions plus de quatre cents à Saint-Jean-Bosco où Monseigneur Dominique Lebrun, notre archevêque, a célébré la messe.



Fête
interparoissiale
messe



Fête interparoissiale enfants

**Souvenir Français**

Comité de Belbeuf

Le Souvenir Français œuvre pour que vive la mémoire de notre Nation.

A cette fin, il conduit trois grandes actions :

- 1 - La sauvegarde de la totalité des tombes des combattants Morts pour la France (alors que tous les jours les restes de combattants rejoignent les fosses communes municipales).
- 2 - Le maintien des cérémonies patriotiques (alors que le nombre d'anciens combattants diminue).
- 3 - Le développement des voyages mémoriels (afin qu'aucun enfant de France ne quitte sa scolarité sans avoir découvert un lieu de notre mémoire nationale).

Pour atteindre ces objectifs, nous avons besoin de vous !

En adhérant (minimum 10€) ou en faisant un don à l'Association.

- ⇒ Vous manifestez votre soutien à tous ceux qui sont morts pour la France comme à ceux qui l'ont bien servie et ont été confrontés aux souffrances de blessures de guerre.
- ⇒ Vous donnez les moyens à l'association d'entretenir et de fleurir les sépultures et les monuments commémoratifs qui témoignent de leur courage ou de leur abnégation pour notre Pays et notre liberté.
- ⇒ Vous participez à l'indispensable travail de Mémoire en favorisant la transmission du message du Souvenir aux nouvelles générations.

Envoyez votre adhésion ou votre don par chèque à l'adresse suivante :

Jordan LEGRAND, 5 rue du Clos Rollet, 76240 Belbeuf

Le chèque doit être établi à l'ordre de « Le Souvenir Français de Belbeuf ». Un reçu fiscal pourra vous être délivré à partir de 20€. La réduction d'impôt est de 66% de votre don.

Pour plus d'informations, n'hésitez pas à contacter le président du comité du Souvenir Français de Belbeuf, Jordan LEGRAND, 06.18.74.34.59.

Association**SAINT VINCENT DE PAUL**

Après 3 mois réservés aux bénéficiaires de la banque alimentaire, Saint Vincent de Paul ouvre son vestiaire d'Amfreville (près de la mairie) à tout public.

A partir du 15 mai vous y trouverez des vêtements, livres, vaisselle d'occasion à tout petit prix. Venez découvrir ce magasin tous les mercredis de 14h à 17h.

Vous serez également les bienvenus à notre **grand déballage du dimanche 7 avril sur le site de BOOS** (1 rue de l'église)

Depuis 30 ans à BOOS, l'équipe de SAINT VINCENT DE PAUL est au service de toutes les personnes démunies, essentiellement les personnes du plateau EST de Rouen.

Vous pouvez toujours nous aider en déposant tous les samedis de 9h à 11h30 sur le site de BOOS, les objets et matériels en bon état dont vous n'avez plus besoin. Ceux-ci seront donnés en priorité aux personnes dans le besoin. Le surplus sera vendu afin de financer les aides que nous accordons toute l'année. Si vous n'avez rien à donner vous pouvez également faire un don, il sera défiscalisable !!!

N'hésitez pas à visiter notre site <https://www.ssvp.fr> ou à nous contacter SSSP 1 RUE DE L'EGLISE 76520 BOOS

☒ conference.svp.boos@gmail.com ☎ 06 84 89 65 88

LES ANIMATIONS DU CCAS



La Galette des aînés :

Le samedi 13 janvier, dans le cadre des animations pour les aînés à partir de 65 ans, nous avons eu le plaisir, de réunir les aînés, les bénévoles du CCAS et les enfants du Conseil municipal des enfants (CME) autour d'un gouter convivial et pour partager la Galette des rois à la salle des fêtes.

Un très bon moment de convivialité intergénérationnelle !



Quelques portraits de Reines et Rois 2024 !



R E P A S D U C C A S

Repas des seniors isolés – LE VENDREDI AU FOYER RURAL

Nous reconduisons les repas pour les Belbeuviens de 65 ans et plus qui vivent seuls. Les participants apprécient ces moments de convivialité autour d'un repas préparé par l'équipe du restaurant municipal et servi par des bénévoles du CCAS et des enfants du Conseil Municipal des Enfants. Le tarif demandé est de 5,00€ par repas (année scolaire 2023/2024). **N'hésitez pas à vous joindre à eux.**

Vous pouvez prendre des renseignements et vous inscrire à l'aide du coupon réponse ci-dessous auprès de **Nathalie SURÉE** à la mairie ☎ 02 35 80 26 12.

Cocher dans le tableau la ou les dates choisies. Si vous êtes déjà inscrit, merci de ne pas répondre.

**BULLETIN D'INSCRIPTION Repas des seniors isolés - le vendredi au Foyer Rural**

NOM : Prénom :

Adresse :

Téléphone :

Cocher dans le tableau la ou les dates choisies.

Sous réserve des conditions sanitaires en vigueur.



12/04	26/04	03/05	17/05	30/05	14/06	28/06
<input type="checkbox"/>	<input type="checkbox"/>	<input type="checkbox"/>	<input type="checkbox"/>	<input type="checkbox"/>	<input type="checkbox"/>	<input type="checkbox"/>

A I D E S D U C C A S P O U R L E S S E N I O R S

**Vigilance Canicule**

En cas de fortes chaleurs ou de grand froid, la mairie et en particulier le Centre Communal d'Action Sociale vous proposent, si vous le souhaitez, de vous faire recenser sur une liste où nous enregistrons les personnes qui présentent un risque en raison de leur âge, de leur état de santé ou d'isolement. En cas d'alerte canicule donnée par la météo, la mairie peut ainsi vous contacter et si besoin faire intervenir les services compétents.

Si vous avez connaissance de personnes fragiles, n'hésitez pas à nous communiquer leurs noms, afin d'entrer en relation avec elles.

Nous tenons à votre disposition à la mairie une brochure comportant quelques conseils utiles et simples.

N'hésitez pas à vous inscrire en mairie par téléphone: 02.35.80.26.12.ou en nous retournant le coupon réponse ci-contre.

INSCRIPTION PLAN CANICULE

A retourner au secrétariat de la Mairie

NOM

Prénom

Adresse

.....

Téléphone

Personne(s) de l'entourage à prévenir en cas d'urgence (nom et coordonnées)

.....

.....



Clic du Plateau Est

Ouvert depuis 2009, le **Centre Local d'Information et de Coordination (CLIC)** du Plateau Est de Rouen est **un service gratuit** à destination des personnes à partir de 60 ans qui résident sur l'une des 15 communes du Plateau Est de Rouen. Dans le cadre de ses missions, le CLIC organise des actions d'information et de prévention dans le champ du «Bien Vieillir» à partir des besoins identifiés sur le territoire.

Ateliers thématiques santé seniors

En partenariat avec Delphine MARAVAL, infirmière Azalée, le CLIC du Plateau Est de Rouen organise des ateliers autour de la santé.

Dates, lieux et horaires de ces ateliers ci-contre.

L'inscription est obligatoire auprès de notre service par téléphone au 02.35.65.02.68 ou par mail clicplateauest@gmail.com.

Le service est ouvert le lundi de 9h00 à 13h00 et du mardi au vendredi de 9h30 à 12h30 et de 14h00 à 17h00.

Maison des Associations

30 rue des Andelys à BOOS

☎ 02 35 65 02 68

✉ clicplateauest@gmail.com

ATELIERS THÉMATIQUES SANTÉ

SALLE SOCIO-CULTURELLE MAISON DES ASSOCIATIONS IMPASSE DU CERISIER - BOOS

PRÉVENTION DES CHUTES

VENDREDI 5 AVRIL 2024

Vous souhaitez apprendre à sécuriser vos déplacements, éviter les chutes ou encore apprendre à vous relever lorsque vous avez chuté. Venez participer à cet atelier animé par une infirmière et un kinésithérapeute.

ALIMENTATION ÉQUILBRÉE

VENDREDI 17 MAI 2024

Vous souhaitez améliorer votre alimentation et apprendre à composer une assiette équilibrée en fonction de votre âge et de vos difficultés de santé. Venez assister à cet atelier animé par une infirmière.

Entrée gratuite – inscription : 02 35 65 02 68 ou clicplateauest@gmail.com



Résidences autonomie

2 résidences autonomie sur le Plateau Est vous accueillent.

L'objet de ces structures est de proposer une réponse adaptée aux personnes âgées de plus de 60 ans et qui sont encore autonomes (GIR 5-6 et 4 sous certaines conditions).

Outre la prise en charge (accueil / hébergement / restauration) sa mission est aussi de favoriser le lien social et de renforcer la solidarité envers les personnes les plus fragilisés et les plus isolées.

Le Président Laurent GRELAUD, le Directeur Ludovic LAM-BARD et toutes les équipes auront le plaisir de vous accueillir au sein des résidences.

Contacts :

La résidence des Pérets, sur la commune du Mesnil Esnard, dispose de 39 logements de type F1 bis

20 rue du Docteur Schweitzer

76 240 Le Mesnil Esnard

☎ 02. 35. 80 62 02 / 02 32 86 52 40



La résidence Bellevue, située sur la commune de Bonsecours, dispose de 54 logements de type F1 bis (50) et de type F2 (4)

4 bis rue Léon Devaux

76240 Bonsecours

☎ 02 35 80 02 97 / 02 32 86 52 40

Le conseil municipal des enfants



⇒ BELBEUF AUTREFOIS

Les enfants du CME de Belbeuf ont rencontré Mesdames Rocquigny, Corvez et Lecouteux pour découvrir Belbeuf au temps des grands parents.

BELBEUF autrefois

« Belbeuf était un village rural avec six fermes et il y avait même quelques belbeuviens qui travaillaient à Rouen qui possédaient quelques vaches et autres animaux.

En 1960 Belbeuf comptait 901 habitants pour 2290 maintenant.

Entre la pharmacie de Belbeuf et Mesnil Esnard, il n'y avait que des champs puis des lotissements se sont construits petit à petit.

Les commerces étaient plus nombreux avec 2 cafés-épicerie, 1 boulangerie, 1 boucherie, 1 coiffeur.

L'école était divisée entre l'école des filles et l'école des garçons : une école à la mairie et une école rue Pasteur.

Le château qui avait été occupé par les allemands pendant la deuxième guerre mondiale était en très mauvais état. Axa (qui était les mutuelles unies) le restaura vers 1968 et en devint propriétaire .

Saint Adrien était un hameau très vivant avec le moulin rose. C'était un lieu de promenade pour les rouennais avec la chapelle et le Moulin Rose qui est aujourd'hui le plus vieux dancing de France. »



Rencontre avec
Mesdames Rocquigny, Corvez et Lecouteux

⇒ RALLYE DANS BELBEUF:

Le mercredi 21 février, les enfants sont allés sous forme de rallye à la découverte de Belbeuf : la mairie, les écoles, le style du pigeonnier du château, l'église, le monument aux morts, la charretterie...

⇒ ECOLOGIE :

Au printemps, nous travaillerons sur l'écologie : la mobilité et les oiseaux de Belbeuf.

⇒ VISITE À L'ASSEMBLÉE NATIONALE

Nous aurons la chance d'aller aussi à l'Assemblée Nationale en juin avec les CME de Boos et de la Neuville Chant d'Oisel.



Les lutins du Père Noël



A la découverte de Belbeuf



Rallye découverte
de l'intérieur
du village



Point de départ du rallye :
La mairie,
3 rue du Général De Gaulle



Accueil de Loisirs de Belbeuf



Caroline et son équipe accueille nos enfants les mercredis et pendant les vacances scolaires à l'Ecole primaire Maurice GENEVOIX au 13 G rue du Général de Gaulle à BELBEUF .

Inscriptions :

Dates des inscriptions :

- ◆ **Vacances de printemps 2024 :**
du 04/03/2024 au 31/03/2024.
- ◆ **Mercredis Mai/Juin/Juillet 2024 :**
du 25/03/2024 au 21/04/2024.
- ◆ **Vacances Eté 2024 :**
du 06/05/2024 au 16/06/2024.

Modalités d'inscription

- ◆ Inscriptions en ligne via un lien FRAMADATE ou en appelant Caroline.
- ◆ L'accueil de loisirs est municipal. Le dossier famille et la fiche sanitaire des enfants sont disponibles à la mairie ou par mail en contactant Mme Ferment Caroline.
- ◆ Facturation et règlement : vous recevrez une facture après chaque session à régler au **Trésor public**.

Contact :

Mme Caroline FERMENT

☎ 02.32.86.41.72

✉ activitesjeunesse@mairie-belbeuf.com

13 G rue du Général de Gaulle 76240 BELBEUF

Tarifs : (depuis le 01/01/2024)

Tarifs indiqués par jour et par enfant.

Le quotient familial de votre foyer vous sera prochainement demandé pour l'application des nouveaux tarifs.

Belbeuviens :

- 15 € / jour si quotient familial > 730 €
- 11,25 € / jour si quotient familial < 730 €
- 9,75 € / jour si quotient familial < 644 €
- 7,50 € / jour si quotient familial < 555 €

Hors commune :

18 € / jour quel que soit le quotient familial.



Activités passées et à venir

Vacances de printemps

Thème « JEUX OLYMPIQUES »



Vacances d'Eté

Thème en Juillet : « Comédie musicale »



Thème en Août : « Médiéval »



Retour sur ...

Le CARNAVAL

Mercredi 14 Février 2024, le « CARNAVAL » a commencé par une déambulation dans les rues de Belbeuf accompagnée de percussions avec la participation de Mr Kangou Batsala. Les enfants déguisés ont pu se déhancher sur le rythme africain. Puis ils ont pu participer au spectacle de magie « Le coffre à jouets de Céline ». Les enfants ont adoré. Après la représentation, ils ont pu échanger avec Florent, le magicien. Cette bonne après-midi s'est finie autour d'un goûter, crêpes sucrées et boissons offerts par l'Association des Parents d'Elèves.



Les vacances d'hiver

Embarquement pour un voyage dans l'espace à bord du Nautilus. Découverte du système solaire, des fusées, des extraterrestres. Nos petits cosmonautes se sont bien amusés !!!





CRÈCHE

Bonne Aventure à Belbeuf

La crèche Bonne Aventure dispose d'une place à partir de septembre 2024 pour un enfant né en 2022.

Pour tous renseignements contactez la crèche

☎ 02-35-92-24-80

✉ creche@mairie-belbeuf.com




Remise des dictionnaires aux futurs collégiens

Comme chaque année, Monsieur le Maire et le Conseil Municipal offriront aux élèves de CM2 un dictionnaire pour marquer la fin de leur scolarité à l'école de Belbeuf.

La distribution aura lieu à la mairie **vendredi 21 Juin** après-midi sur le temps scolaire.




Ecole maternelle et primaire Maurice Genevoix

Une semaine particulière à l'école de Belbeuf !

"La semaine du 5 au 9 février, les enfants de l'école ont travaillé différemment :

Les CM1 et CM2 sont partis en classe de neige à Superbesse et se sont fabriqués des souvenirs !

Les autres classes (de la petite section au CE2) ont pu bénéficier de différentes actions : le lundi, ils ont participé à une journée cuisine, le mardi à une journée Kaplas, le jeudi à une journée olympiades et le vendredi à une sortie à Nausicaa.

Tous les enfants ressortent heureux de cette semaine atypique !"



Classe de neige à Super-Besse



Sortie à Nausicaa



La journée Kaplas



LES ANIMATIONS

Concert du nouvel an

La chorale Coup de chant

Plus de trois cent trente personnes s'étaient données rendez-vous à la halle des sports pour ouvrir l'année musicalement avec la Chorale Coup de Chant.

Les cinquante choristes nous ont enchantés par leur voix et leurs aventures costumées, festives, pleines d'entrain. Cette chorale débordante d'énergie a permis de commencer l'année avec joie et bonne humeur!

Gérard Yon et Guillaume Payen comme chefs de chœur et arrangeurs ont permis un résultat insolite mais exigeant.

Merci à eux d'être venus dans notre commune pour un joyeux début d'année.



Théâtre

La chambre Mandarine par la troupe Pièce montée

En ces dimanches de janvier un peu moroses, il fait bon de se retrouver pour rire de personnages loufoques venus perturber la tranquillité de cet hôtel par une suite de coups de théâtre et de renversements de situation.

Un après-midi bien agréable. Toutes nos félicitations à la troupe qui jouait son dernier spectacle. Nous le regrettons tous.



Coup de Chant © Rémi Bourdel

Soirée chandeleur

Cette soirée fut moins prisée par les belbeuviens que les autres années. Nous avons pu fêter à 70 ce repas bien sympathique de la chandeleur animée toujours avec ardeur par le groupe Avel Kerden.

La semaine culturelle

Le salon de la peinture :

Ce fut avec plaisir que les belbeuviens ont pu admirer les œuvres du salon de peinture.

A partir d'anciennes cartes postales, une quinzaine de peintres se sont appropriés ces représentations en les revisitant à leur manière. C'est ainsi que l'on a pu voir des œuvres de Belbeuf très différentes par les méthodes utilisées.

Merci aux nombreux artistes qui ont du travailler avec acharnement pour réussir ce salon visité par plus de 600 personnes.



Théâtre « La chambre Mandarine »



Vernissage du Salon de peinture de Belbeuf

R E T O U R S U R ...

LES ANIMATIONS

La semaine culturelle (suite)

Concert : Café Com Pão

Nous étions un certain nombre à attendre la musique du carnaval de Rio mais ce fut l'univers du « choro » qu'Elisama, Asdrubal, Matheus et Franck nous ont fait découvrir. Ce courant musical brésilien entremêle es rythmes avec douceur et poésie. Nous étions plus de 160 à faire ces découvertes.

Le concert des écoles de musique et de l'école Maurice Genevoix

Ce fut une heure musicale avec un programme varié d'ensemble multi-instrumental, de classe de piano, de chants. Les enfants de CM1 et CM2 ont interprété I will survive de Gloria Gaynor, et We are the champions de Queen.

Le spectacle enfants : Ti Pouce et la colline aux oiseaux

Commencer l'éveil musical dès le plus jeune âge, c'est un des objectifs de la semaine culturelle avec Belbeuf, Amfreville et le relais petite enfance du plateau est de Rouen. Les enfants ont découvert en musique et image, les oiseaux, les insectes et les animaux de la colline.

L'après-midi, pendant le carnaval, les enfants ont dansé sur des rythmes africains et ont percé les énigmes du magicien.

Cabaret poétique et musical : « Qu'il est si beau l'enfant avec son doux sourire »

Comme chaque Année, Alain Mouquet nous a emmenés dans un cours de littérature poétique sur l'enfance depuis Victor Hugo à nos jours. Sur les traces de l'enfance malheureuse, bafouée puis joyeuse... Toutes ces poésies ont été dites et chantées avec les jolies voix d'Anne, Christelle et Michel. Merci à Alain pour ce gros travail de recherche pour notre plaisir.

La semaine culturelle Belbeuf-Amfreville la Mivoie a rassemblé plus de 1700 personnes dans les différentes manifestations.

Merci au public qui nous suit et nous donne le tonus de poursuivre la vie culturelle.

Nous vous attendons toujours aussi nombreux pour la prochaine programmation de Belbeuf !



© Rémi Bourdel

Concert de musique brésilienne Café com pão



© Rémi Bourdel



Chorale des enfants avec l'EMPE



© Rémi Bourdel

Groupe Nurse à Amfreville La Mivoie



Printemps des poètes à Belbeuf



© Rémi Bourdel

Bal Concert à Amfreville La Mivoie



Spectacles pour enfants à Belbeuf

URGENCE
114



Le service public gratuit réservé aux personnes sourdes, sourdaveugles, malentendantes et aphasiques, pour toutes les urgences, 24h/24, 7j/7

Moyens de contact

VISIO TCHAT IMAGES SMS

Où nous trouver ?

Notre application Urgence 114 à télécharger sur votre store



Notre site internet : urgence114.fr



LES INFIRMIERS A BELBEUF

Suite au déménagement des infirmières Mme Delmas et Mme Richard, nous mettons à jour les coordonnées des cabinets infirmiers sur la commune.

Christelle DELMAS
Immeuble "AUCKLAND"
5, rue du Pacifique 1^{er} étage (ZAC des Ondelles/Génétais)
tél : 06.34.24.03.26.

Angélique RICHARD
Immeuble "AUCKLAND"
5, rue du Pacifique 1^{er} étage (ZAC des Ondelles/Génétais)
tél : 06.34.24.03.26.

Philippe CRESPI
2, chemin de la Poterie
tél : 02.35.34.25.60.

Arnaud DONATI
2, chemin de la Poterie
tél : 02.35.34.25.60.



Cérémonie du 8 mai

Jean-Guy LECOUTEUX, Maire et la Municipalité vous prient de bien vouloir assister à la manifestation commémorative du

79^{ème} anniversaire de la victoire 1945

Rassemblement à la Mairie à 11h30

suivi d'un dépôt de gerbes
au carré militaire et au monument aux morts
Apéritif servi à la mairie à l'issue de la manifestation



Fête Nationale

Rassemblement à la Mairie à 11h30

suivi d'un dépôt de gerbes
au carré militaire et au monument aux morts.
Apéritif servi à la mairie à l'issue de la manifestation.





Énergies Métropole Rouen Normandie

Les aides 2024 à la rénovation énergétique pour l'habitat individuel

MaPrimeRénov' 2024 : nouveaux horizons pour la rénovation énergétique

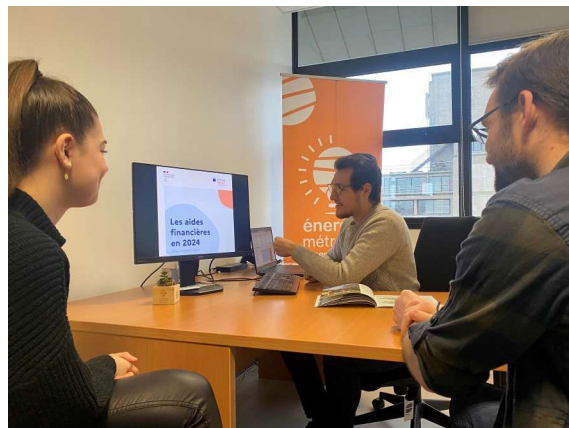
MaPrimeRénov' prend un nouveau tournant en 2024, offrant aux particuliers deux dispositifs d'aides financières pour leur rénovation énergétique. Un parcours axé sur l'installation d'un système de chauffage décarboné et un parcours de rénovation globale, MaPrimeRénov' Parcours accompagné.

Ce dernier doit permettre un gain énergétique a minima de deux classes et inclure au moins deux gestes d'isolation (toiture, fenêtre/menuiserie, sols ou murs). Une division par deux de la facture de chauffage est alors possible. Une nouveauté majeure : l'obligation de recourir à un Accompagnateur Rénov' qui aide le particulier à chaque étape

de son projet. En plus de ses avantages techniques, ce parcours est financièrement plus attractif avec des taux de subvention en hausse, et une mobilisation d'aides complémentaires importantes (Région, Département et Métropole).

Pour accompagner les particuliers dans cette démarche, le service public de la transition énergétique, **Énergies Métropole Rouen Normandie**, propose une simulation énergétique gratuite à domicile si nécessaire. Cette étape permet d'évaluer la faisabilité du projet et de rassurer les foyers sur leur capacité à s'engager dans ce parcours.

Pour en savoir plus : [https://energies.metropole-rouen-normandie.fr/actualite/nouvelles-](https://energies.metropole-rouen-normandie.fr/actualite/nouvelles-dispositions-de-maprimerenov-en-2024-tout-ce-que-vous-devez-savoir/)



[dispositions-de-maprimerenov-en-2024-tout-ce-que-vous-devez-savoir/](https://energies.metropole-rouen-normandie.fr/actualite/nouvelles-dispositions-de-maprimerenov-en-2024-tout-ce-que-vous-devez-savoir/)

Contact :

Mail : energies@metropole-rouen-normandie.fr

Tél. : 02.76.30.32.32

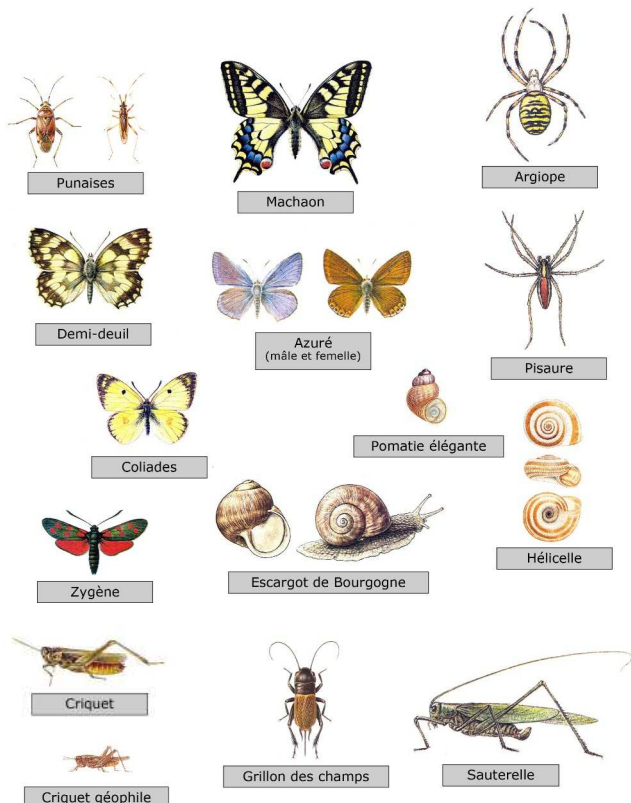


J'observe la nature près de chez moi !

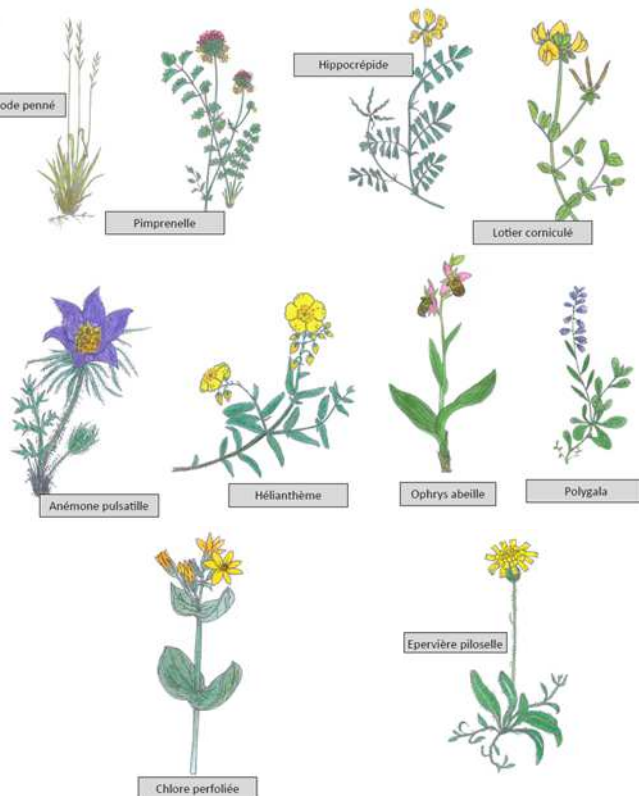
Quelques invertébrés et plantes que vous pouvez rencontrer en balade sur les côtes à Belbeuf...



Quelques invertébrés des coteaux



Quelques plantes des coteaux de Saint-Adrien



Environnement

Horaires de travaux et de jardinage

L'utilisation des engins à moteur électrique et thermique, les activités bruyantes, effectuées par des particuliers (rénovation, bricolage, jardinage) sauf intervention urgente sont réglementés.

Jours ouvrables : de 8h30 à 12h
et de 14h à 20h.

Samedis : de 9h à 12h et de 14h30 à 19h

Dimanches et jours fériés : de 10h à 12h

Élagage des arbres avançant sur l'emprise publique

Pour assurer la conservation des lignes électriques et téléphoniques aériennes et par mesure de sécurité, les propriétaires doivent procéder, à leurs frais, à l'élagage des arbres débordant sur l'emprise des voies publiques. (Arrêté municipal du 27 mars 1999). Sans préjuger de l'obligation d'entretien des arbres bordant la voie publique et en limite de propriété, **l'élagage des arbres est interdit durant la période de nidification des oiseaux qui s'étend du 15 mars au 15 août** car cela peut entraîner à cette période la destruction d'individus d'espèces protégées et de leur habitat.

Feux

Nous vous rappelons qu'il est strictement interdit d'allumer des feux de branchage ou autre sur tout le territoire de la commune. Malgré les différents rappels de cette réglementation départementale, nous déplorons régulièrement des plaintes de riverains à ce sujet

Balayage mécanique des rues

Vous êtes priés de ne pas stationner le long des trottoirs afin de faciliter le passage de la balayeuse les jours suivants : **mercredi 24 avril, 22 mai et 19 juin.**

Numéros pratiques

Gendarmerie de Boos :

02 35 80 21 03

17 (fixe) **ou 112** (portable)

Pompiers : 18 (fixe) **ou 112** (portable)

SAMU : 15

Pharmacie de Garde : 32 37

Médecin de garde : 02 35 58 76 33

(week-end, nuit et jours fériés)

Collecte des déchets

Merci de **SORTIR les BACS ou SACS après 20h** la veille des jours de ramassage* (arrêté du 5 décembre 1977)

Les ordures ménagères :

1 FOIS PAR SEMAINE, LE LUNDI

Les emballages, journaux et magazines :

1 FOIS TOUTES LES 2 SEMAINES,

LE LUNDI DES SEMAINES IMPAIRES (8, 22 avril, 6 et 20 mai, 3 et 17 juin, 1er, 15 et 29 juillet, 12 et 26 août)

Les déchets verts :

1 FOIS PAR SEMAINE, le MERCREDI JUSQU'EN JUIN INCLUS PUIS 1 FOIS TOUTES LES 2 SEMAINES, LES SEMAINES PAIRES, sauf les mercredis 3 avril, 1er mai, 22 mai, où la collecte est reportée au lendemain soit les jeudis 4 avril, 2 et 23 mai.

Tout savoir sur la collecte de vos déchets :
N° VERT : 0 800 021 021

Appel gratuit du lundi au vendredi de 8h30 à 17h30.

Retrouvez tous les services déchets de la Métropole sur l'application Montri en téléchargement gratuit sur les smartphones.



Contactez votre mairie

3, rue du Général de Gaulle

76240 BELBEUF

Horaires d'ouverture au public :

du lundi au samedi de 8h30 à 12h00

Tél : 02.35.80.26.12

Fax : 02.35.80.55.63

e-mail : contact@mairie-belbeuf.com

 Facebook : **Commune de Belbeuf**
www.facebook.com/Commune-de-Belbeuf-111971058220806

 Instagram : **Commune_de_Belbeuf**

Site internet : <http://www.belbeuf.fr>

Vous pouvez vous abonner à la newsletter et à l'appli **PanneauPocket** (gratuit).

Plus de renseignements en flashant ce code



Etat civil

Naissances

ROBIDEL Joy Inaya Aloy	3 déc. 2023
NIARE Aaliyah Ouleymatou	8 déc. 2023
BREVIERE Esmée Nathalie Laurence	18 jan. 2024
VASSAULT-HOULIERE Paul René Pierre	24 jan. 2024

Décès

CASTEL Lionel	22 jan. 2024
CAQUELARD Patrick	01 fév. 2024

Informations pratiques

Permanence juridique gratuite en mairie

Le samedi matin des semaines paires, de 9h00 à 12h00, assurée en mairie de Belbeuf,

par **Maître VIRELIZIER,**

avocat exerçant à Rouen et Le Mesnil-Esnard.

tél : 02.32.76.14.31 / 06.62.61.65.01

Recensement citoyen 2^e Période 2024

Pour les filles et les garçons nés en avril, mai et juin 2008, le recensement est obligatoire à 16 ans. Inscrivez-vous à la mairie le mois de votre anniversaire muni du livret de famille.

Carte d'identité et Passeport

Le guichet du plateau Est de Rouen se situe au **service accueil état-civil de la mairie du Mesnil-Esnard**. Vous pouvez prendre rendez-vous pour vos formalités, en semaine, aux horaires d'ouverture de la mairie et le samedi de 9h à 12h.

Tél : 02 32 86 56 56.

Inscriptions sur les listes électorales

Nous vous rappelons que si vous souhaitez figurer sur les listes électorales de la commune, il est possible de s'inscrire toute l'année à la mairie muni d'une pièce d'identité et d'un justificatif de domicile. Toutefois, **lors d'une année d'élection, il faut faire cette démarche au plus tard le 6^e vendredi précédant le 1^{er} tour de l'élection**. Chaque Français qui devient majeur est inscrit automatiquement sur les listes électorales, à condition qu'il ait fait les démarches de recensement citoyen à partir de 16 ans.

Pour voter lors des élections européennes 2024, vous pouvez vous inscrire en ligne jusqu'au 1^{er} mai, ou en mairie jusqu'au 3 mai. Mais vous avez jusqu'au 29 ou 30 mai, si vous êtes dans une situation particulière (jeune de 18 ans sans recensement citoyen, déménagement récent, récente acquisition de la nationalité française, droit de vote récemment recouvré).

Vous devez également signaler vos changements d'adresses au sein de la commune.