



INFOS BELBEUF

N° 3 - 2022 **SPECIAL RENTREE**

Informations municipales

LA FÊTE DE BELBEUF

3,
4

SEPTEMBRE

SAMEDI

21H00 **RETRAITE AUX
FLAMBEAUX**

FÊTE
FORAINE

21H30 **FONTAINES DANSANTES**

spectacle son et lumières aquatique

DIMANCHE

FOIRE À TOUT & FÊTE FORAINE

COURSE ENFANTS

les foulées belbeuviennes

JEUX & MANEGES

**CONCERT
DU GROUPE JETT**

Déambulation
Musicale

Buvette et restauration

PROGRAMME FÊTE DE BELBEUF p. 3 & 4 // Retraite aux Flambeaux ~ Fontaines dansantes ~ Fête foraine ~ Foire à tout ~ Les foulées belbeuviennes ~ Manège et jeux en bois ~ Concert et déambulation musicale ~ Restauration

CULTURE ET ANIMATIONS p. 5 à 10 // Journées du patrimoine ~ Repas Cochon grillé et bière ~ Festival Terres de paroles Le Gueuloir de Patrick Bonafini ~ Exposition de peintures et sculptures de la chapelle Saint-Adrien ~ One man Show « Santé! » ~ Octobre Rose ~ Lectures pour l'Armistice du 11 novembre ~ Festival Chant d'Elles Sidonie Dève chante Gainsbourg

VIE ASSOCIATIVE & FORUM DES ASSOCIATIONS p. 11 à 20

JEUNESSE p. 21 & 22 // Le Conseil municipal des Enfants ~ Kermesse de l'école ~ Nouvel accueil de loisirs de Belbeuf ~ Tarifs scolaires pour la rentrée scolaire 2022/2023 et aides aux familles

TRANSPORTS & ENVIRONNEMENT p. 23 à 25 // Nouveau réseau astuce 2022 ~ Nouveaux horaires du bus scolaire 336 ~ Lovélo ~ Nouveautés Filo'R ~ Réunion publique sur l'évolution du climat

SENIORS p. 26 & 27 // Retour sur les sorties du CCAS ~ Repas des seniors isolés, le vendredi ~ Repas annuel des Aînés

ANIMATIONS ET VIE LOCALE p. 28 // Retour sur les animations de ce premier semestre 2022 ~ Solidarité Ukraine ~ Belle performance en athlétisme de Mathéo BOULINEAU

INFORMATIONS MUNICIPALES p. 30 // La mutuelle communale de santé ~ Informations pratiques : environnement, déchets, état civil...

FESTIVAL DE L'HUMOUR DU PLATEAU EST p. 32



Agenda - Vos Rendez-vous

FORUM DES ASSOCIATIONS

Samedi 3 septembre de 13h30 à 17h30
Salle des fêtes et foyer rural

FÊTE DE BELBEUF

- Samedi 3 septembre - Pl. du Panetier du Roy
20h30 Retraite aux Flambeaux
21h30 Fontaines dansantes
Fête foraine
- Dimanche 4 septembre
De 6h à 17h **Foire à tout**
10h Les Foulées Belbeuviennes Course pour enfants
Dès 10h Manèges et jeux en bois

JOURNÉE DU PATRIMOINE

Samedi 17 septembre à 14H30 à Saint-Adrien

REPAS COCHON GRILLÉ ET BIÈRE

Dimanche 18 septembre à 12H près de la s. des fêtes

CONFÉRENCE SANTÉ SUR L'AVC

Jeu di 22 septembre 2022 à 13h30 Salle des fêtes

SOUPE & DES CONTES

vendredi 23 septembre à 19h30 au Foyer Rural

FESTIVAL TERRES DE PAROLES Le Gueuloir

Mardi 27 septembre 20h30 Salle des fêtes

LA REINETTE

Dimanche 2 octobre

EXPOSITION DE PEINTURES ET SCULPTURES

Du 1er au 9 Octobre Chapelle Saint-Adrien
Au profit de la restauration de la chapelle

CÉRÉMONIE DU SOUVENIR FRANÇAIS À BELBEUF

Dimanche 9 Octobre à 8H45 salle des fêtes - 9h30 Messe à l'église - 10h30 Recueillement au Carré militaire puis au Monument aux morts.

RÉUNION PUBLIQUE SUR L'ÉVOLUTION DU CLIMAT

Jeu di 13 octobre à 19h30 Salle Bourvil à Franqueville-Saint-Pierre

ONE MAN SHOW « SANTÉ ! » de Julien Strelzyk

Vendredi 14 octobre à 20h30 Salle des fêtes

RANDONNÉE NOCTURNE À LA FRONTALE À BELBEUF

Octobre Rose Mercredi 6 Octobre
Départ 19 h - Rendez-vous devant la salle Jacques Anquetil

VENTE SOLIDAIRE PAR LE CME POUR OCTOBRE ROSE

Mercredi 6 Octobre matin à partir de 10h
Place du Panetier du Roy

DICTÉE PAR ALAIN MOUQUET Octobre Rose

Samedi 8 Octobre à 14h30
sur le thème de la Chapelle Saint-Adrien au Foyer Rural

LECTURES SUR LE THÈME L'ARMISTICE

Entre Guerre et Paix
Vendredi 11 novembre à 16h Salle des fêtes

FESTIVAL CHANT D'ELLES

Sidonie Dève chante Gainsbourg
Samedi 25 Novembre à 20h30 Salle des fêtes

PROGRAMME de la FÊTE DE BELBEUF

SAMEDI

20H30 RETRAITE AUX FLAMBEAUX

20h30 : Rendez-vous sur la place du Panetier du Roy pour une distribution de lampions suivie à 21h d'une déambulation en musique à travers le village de Belbeuf. Venez nombreux nous retrouver pour animer les rues de Belbeuf.

21H30 FONTAINES DANSANTES spectacle son et lumières aquatique

21h30 sur la place du Panetier du Roy

Durée : environ 25 minutes

"Imaginez vous devant une fontaine dansante de 400 jets..."

Les jets montent et redescendent, des couronnes d'eau se croisent, des gerbes d'eau se balancent, d'autres tourbillonnent, le tout au son d'une musique envoûtante allant du classique au moderne. Puis le jaune se marie au rouge, l'eau devient bleutée, des flashs étincelants transforment l'eau en pluie de couleurs, les gouttelettes d'eau s'embrasent pour devenir cascade de feu. Les yeux sont grands ouverts, le public retient son souffle ou bat la mesure... Dans cette symphonie aquatique tout est mouvement et harmonie..."

Ce show aquatique mêlant l'eau, la musique et la lumière, proposé par la Compagnie de Pierrot, vous est offert par la municipalité de Belbeuf.

FÊTE FORAINE

Comme chaque année, vous pourrez retrouver les stands de fête foraine avec leurs confiseries et leurs manèges pour petits et grands.



PROGRAMME de la FÊTE DE BELBEUF

DIMANCHE

FOIRE À TOUT DÈS 6H00

La traditionnelle Foire à Tout de Belbeuf aura lieu comme à l'accoutumée dès 6h00 et jusque 17h00 dans la rue du général de Gaulle, la rue aux sœurs, la rue du Clos Thomas.

JEUX EN BOIS ET MANÈGE À ÉNERGIE PARENTALE

à partir de 10h00

Venez pédaler ou faire tourner les roues pour le plus grand plaisir de vos enfants sur un manège écologique à propulsion parentale et jouer en famille sur des jeux en bois !

MUSIQUE

La journée sera animée par le groupe de musiciens belbeuviens JETT que vous pourrez venir écouter sur la place et l'après-midi un groupe de musiciens déambulera dans les rues.

COURSE POUR LES ENFANTS

Les Foulées Belbeuviennes

L'association Oxygène organise chaque année une course pour les enfants sur le stade de Belbeuf à partir de 10h. (informations et coupon d'inscription ci-dessous)

FÊTE FORAINE

Les stands de fête foraine avec leurs glaces, confiseries et leurs manèges pour petits et grands seront au rendez-vous.

RESTAURATION

- ♦ Au Belbeuf bar
- ♦ Au stand de la boulangerie « les bons Copains »
- ♦ Au food truck syrien Naya
- ♦ Vente de PIZZA Chez Yolo
- ♦ Au stand de fête foraine

LES FOULEES BELBEUVIENNES juniors - 14^{ème} édition

Dimanche 4 Septembre 2022 - Terrain de foot de Belbeuf

REGLEMENT

INSCRIPTION : à la Mairie de Belbeuf, aux heures d'ouverture ou par courrier jusqu'au vendredi 2 septembre 2022 au plus tard.

Inscription sur place possible le jour de la course de 10h à 10h45.

Aucun frais d'inscription.

REGLEMENTATION :

Le bulletin d'inscription devra être signé des parents. Les parents ne seront pas autorisés à courir avec les enfants, mais devront rester à l'extérieur du parcours.

REMISE DES DOSSARDS : Dimanche 4 septembre de 9h45 à 10h45.

RESULTATS : A 12h devant la maison des associations puis dans la soirée sur <https://oxygenebelbeuf.fr>

DROIT A L'IMAGE : L'inscription aux foulées Belbeuviennes juniors implique l'autorisation aux droits à l'image.

LES EPREUVES

11h00 départ n°1 : 1500m enfants nés en 2010 et 2011

11h15 départ n°2 : 1200m enfants nés en 2012 et 2013

11h30 départ n°3 : 600m enfants nés en 2014 et 2015

11h45 départ n°4 : 300m enfants nés en 2016 et après

ORGANISATION

Association **Oxygène Belbeuf**
en partenariat avec la commune de Belbeuf

Contact : 06-32-33-90-22

BULLETIN D'INSCRIPTION FOULEES BELBEUVIENNES

A RENVoyer AVANT LE 02/09/2022

à la **mairie de Belbeuf** Rue du Général De Gaulle 76240 Belbeuf

NOM :

PRENOM :

DATE DE NAISSANCE :

SEXE : F ou M (entourer la bonne réponse)

ADRESSE :

CODE POSTAL :

VILLE :

Je soussigné

.....
autorise mon enfant

à participer aux Foulées Belbeuviennes juniors le 4 septembre 2022.

Signature OBLIGATOIRE des parents



A N I M A T I O N S

Journées européennes du patrimoine 2022**Déambulation contée dans Saint-Adrien**

Déambulation à la découverte de Saint-Adrien en bord de Seine aux siècles passés et contes au Moulin Rose.

Des belbeuviens vous feront découvrir Saint-Adrien (Chapelle, Manoir des Ifs, Moulin Rose... et la vie de ce hameau de Belbeuf au siècle dernier puis vous pourrez écouter un conteur qui embarquera enfants et adultes dans un voyage mémorable.

Samedi 17 septembre

Rendez-vous à 14H30 sur le parking de la Chapelle à Saint-Adrien

Durée : 2 heures 30

Réservation en mairie au 02 35 80 26 12



A côté de la salle des fêtes

COCHON GRILLÉ & BIÈRE

Dimanche 18 septembre à 12H

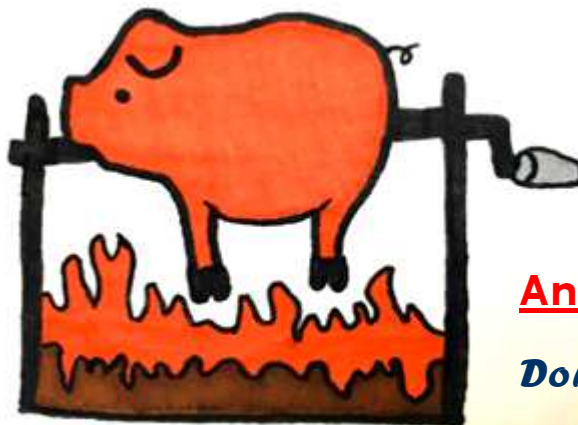
Menu

Cochon grillé

Frites

Bière

Fromage & Pâtisserie



Animation musicale

Dominique LEGRAND

Tarifs: Adulte 15 € & -18 ans 10 €

Réservation **OBLIGATOIRE** en mairie : 02 35 80 26 12

Consigne verre: 1€ - L'abus d'alcool est dangereux pour la santé.





Rallumez les étoiles...

La Seine-Maritime fait son festival. Un doux vent de folie et quelques beaux orages poétiques rallumeront les étoiles. Les lectures, musiques et performances seront chaleureusement vibrantes, avec un fort risque de joie.

Libérez l'espace ! Gueuloir galactique par Dominique Bonafini

Bienvenue au gueuloir galactique. Célestin Quazar, de retour du dernier sommet du F.L.E (Front de libération des étoiles), nous en rapporte les conclusions. La consigne est simple : "Libérez l'espace !". Vive la décroissance spatiale ! Ça suffit les dérives colonisatrices des Elon Musk et consorts. Contes, chansons, anecdotes et autres paroles météores, tout sera bon pour rallumer nos étoiles intérieures. Ainsi l'univers sera préservé et continuera à nous faire rêver. Les pieds sur terre et la tête dans les étoiles. N.B. : Cette ballade interstellaire est garantie sans contre-indication cosmique. Aucune étoile ne sera maltraitée durant la séance.

Co-production festival Terres de Paroles / Production déléguée Le Safran Collectif - Création 2022

Durée : 1h environ **Réservation en mairie 02 35 80 26 12 / 06 26 55 47 86**



Dominique Bonafini poète, troubadour, humoriste, barde rouennais

Spécimen du XXe siècle ayant accosté sur les rives du 3ème millénaire. Qu'est ce à dire ? Il est bien né le 5 Juillet 1966 à Rouen. C'est la seule chose qui est sûre. Pour le reste... A l'instar de l'Ornithorynque, son animal Totem, il ne se laisse pas facilement étiqueter. Pour les historiens du siècle dernier, barde semble donc bien être le terme le plus approprié. Sinon, c'est trop long. Chanteur ? Comédien ? Auteur ? Bonimenteur ? Ecrivain ? Conteur ? Et pourquoi pas danseur ? (mais là, c'est quand il ren contre des chorégraphes facétieuses)...

Mardi 27 septembre

20h30 - Salle des fêtes

Gratuit sur réservation

Chapelle de Saint-Adrien - BELBEUF



EXPOSITION PEINTURES ET SCULPTURES

**Du samedi 1^{er} Octobre
au dimanche 9 Octobre**

Samedi 1er octobre : 15h - 19h

Dimanches et samedi 8 : 10h - 12h et 15h - 19h

Lundi au vendredi : 16h - 19h

Salle "Les Colonnes Fleury"

(au pied du Chemin de la chapelle de Saint Adrien)

Vernissage de l'exposition

le Samedi 1er octobre 2022 à 16h30

*Exposition organisée
au profit de la restauration de la chapelle*

O N E M A N S H O W

2ème Festival de l'humour du Plateau Est

Parce que son nom ressemble à celui d'un médicament, Julien Strelzyk, a imaginé un spectacle après une immersion dans un hôpital... Un mois plus tard, il sort son médicament à effets secondaires désirables : le STRELZYK contenant du Paracétrodrôle.

Julien vous dresse son diagnostic : bloc opératoire, urgences, infirmières, médecins, médicaments... Tout est passé en revue, même les hypochondriaques sont conquis!

Son spectacle *Santé* a été élu meilleur spectacle du festival Off d'Avignon 2019 catégorie Humour.

Vu en 1ère partie de François-Xavier Demaison, Anthony Kavanagh, Jean-Marie Bigard, Les Chevaliers du Fiel et Gad Elmaleh.



Y2C productions présente

JULIEN STRELZYK

SANTÉ!

www.julienstrelzyk.fr julien Strelzyk

ONE MEDICAL SHOW

SUCCÈS AVIGNON 2018 et 2019!

ÉLU PAR LE PUBLIC MEILLEUR SPECTACLE DU FESTIVAL D'AVIGNON OFF 2019 HUMOUR

OFFAVIGNON.com

RIRE ATTENTIVEMENT DEVANT L'HUMORISTE
SPECTACLE PRIS EN CHARGE À 100% PAR LA SÉCURITÉ JOVIALE

Vendredi 14 octobre
20h30
Salle des fêtes

Entrée : 12 €
Tarif réduit : 10€
Gratuit pour les - 16 ans
Réservation en mairie : 02 35 80 26 12
06 26 55 47 86

Octobre Rose

Mois de sensibilisation contre le cancer du sein

Aujourd'hui en France, **une femme sur huit risque de développer un cancer du sein au cours de sa vie**. Depuis 1994 en France, **Octobre Rose est une campagne annuelle** qui permet de sensibiliser le grand public au **dépistage du cancer du sein, la première cause de mortalité par cancer chez les femmes**, et de récolter des fonds pour la recherche médicale et scientifique. Les Belbeuviens se mobilisent et vous proposent de participer à leurs actions :



- **Dimanche 2 octobre : La Reinette 2022**

La Reinette vous donne rendez-vous pour sa 16^{ème} édition le dimanche 2 Octobre 2022 à Boos (76). Une course/marche exclusivement féminine en partenariat avec l'association Emma qui lutte contre le cancer du sein. Départs à 10h00 pour 7km avec au choix : une course et une marche sur un parcours accessible à toutes. Attention les dossards sont limités à 2000 participantes.

- **Mercredi 6 Octobre : Randonnée nocturne à la frontale à Belbeuf** avec l'association Oxygène Belbeuf

Départ 19 h - Rendez-vous devant la salle Jacques Anquetil

- **Mercredi 6 Octobre : Vente sur la place du Painetier du Roy par le CME**

- **Samedi 8 Octobre à 14h30: Dictée par Alain Mouquet** sur le thème de la Chapelle Saint-Adrien - Foyer Rural

- **Marche nordique ou randonnée avec l'association Belbeuf SLC** – date précisée ultérieurement

- D'autres actions seront proposées sur Belbeuf au cours du mois d'Octobre ... suivez l'actualité de Belbeuf sur Facebook, panneau pocket, Instagram et abonnez-vous à la newsletter sur le site de la commune www.belbeuf.fr.

LA REINETTE
DIM. 2 OCT. 2022

Course Marche
7 km au féminin

BOOS

Infos : larenette.fr 06 42 54 91 68 larenette76@gmail.com

Armistice du 11 Novembre

Pour commémorer l'armistice 2022

La MUNICIPALITE de BELBEUF et la BIBLIOTHEQUE vous convient à

des lectures sur le thème

L'ARMISTICE : entre Guerre et Paix



Vendredi 11 novembre

16h00 - Salle des fêtes de Belbeuf

avec la participation de

Anne Servain, Christelle Theuret, Michel Massiot, Patrick Sobry et Alain Mouquet.

Entrée libre et gratuite

Le 11 novembre 2018 après avoir célébré le centenaire de l'armistice 1918, nous étions dans l'euphorie de la paix retrouvée, certains qu'après l'armistice 1945, la guerre avait été définitivement chassée de l'Europe.

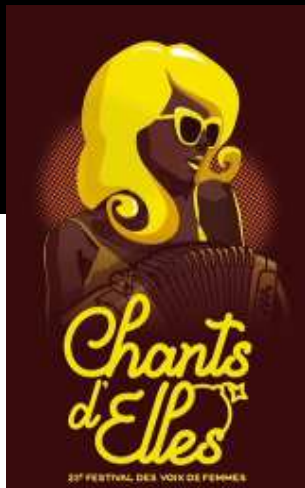
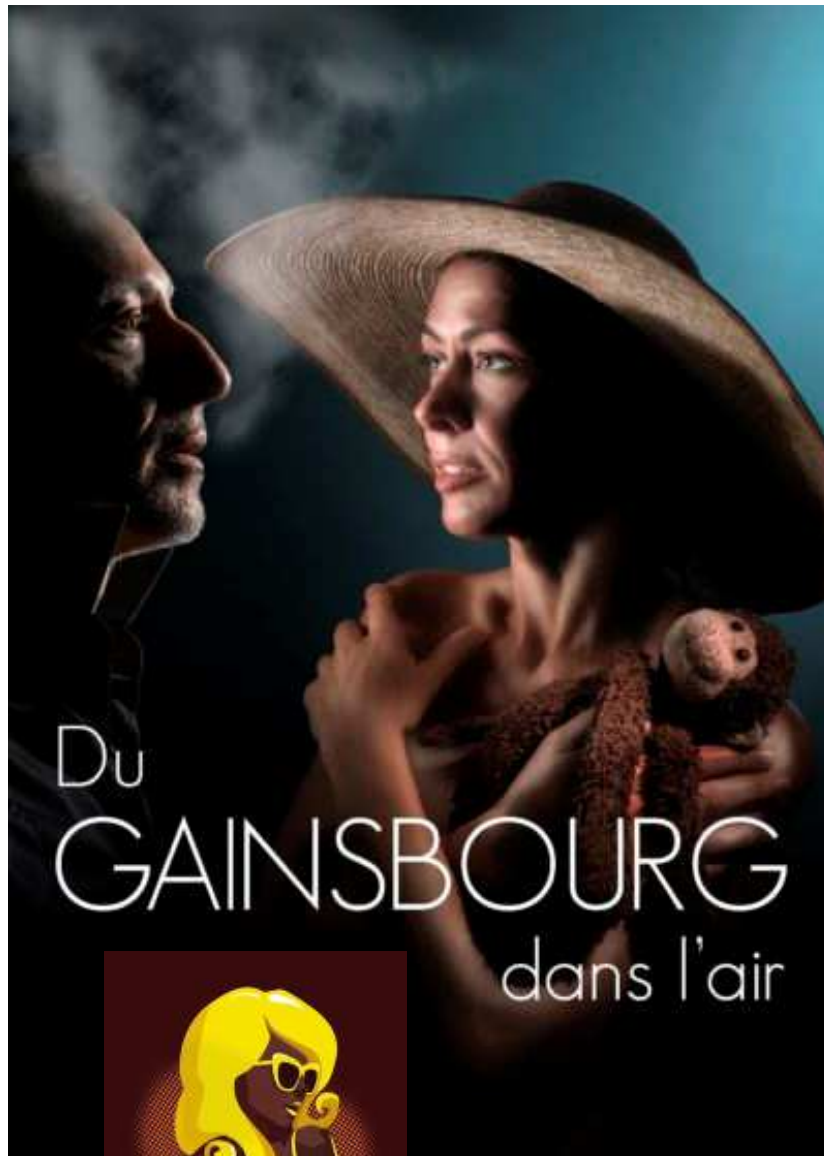
Mais voilà que le 24 février 2022, la Russie envahit l'Ukraine, invasion que l'on peut considérer comme la plus importante opération militaire depuis la seconde guerre mondiale au risque de déclencher une troisième guerre mondiale.

Le 11 novembre 2022 revêt pour nous français et européens une signification particulière, comme s'il reprenait à nouveau un espace entre guerre et paix

Anne Servain, Christelle Theuret, Michel Massiot, Patrick Sobry et Alain Mouquet s'attacheront à vous rappeler qu'il est important de ranimer la flamme du souvenir.

Au programme : lectures de lettres de soldats, de témoignages, de poèmes, chansons d'époque et d'aujourd'hui.

Festival chant d'Elles



Sidonie Dève chante Gainsbourg

Serge GAINSBORG est au Panthéon des artistes pour la richesse de son œuvre. Son avant-gardisme en a fait une icône de la culture française dans le monde entier.

Quel que soit le style musical abordé au cours de sa carrière, la singularité de l'artiste demeure entière. Serge GAINSBORG reste toujours Serge GAINSBORG : un monstre sacré de la chanson.

Les arrangements musicaux de Florent DION portent un autre regard sur les textes du maître en les faisant chanter par une femme, en respectant la diversité musicale du monstre sacré et en s'amusant avec lui, en puisant dans le reggae jamaïcain, en faisant un tour au quartier latin, ou en core au cœur de Londres... L'ambition est de s'approprier les morceaux tout en les respectant, en se fondant dans l'univers de l'artiste, ainsi jaillissent des couleurs musicales soyeuses associées à un savoureux mélange d'harmonies vocales et de rythmes d'halos.

Tout public à partir de 12 ans

Durée: 1h10

Chant : Sidonie DÈVE

Guitare / Voix / Arrangements : Florent DION

Violon / Voix : Clément DANIEL

Batterie / Percussions : Cédric VINCENT

Basse / Contrebasse : Clément LANDAIS

Reservation en mairie

02 35 80 26 12 / 06 26 55 4786

Samedi 25 Novembre

20h30 - Salle des fêtes

Entrée : 10 € Gratuit pour les - 16 ans



PanneauPocket
TÉLÉCHARGEZ
GRATUITEMENT
L'APPLICATION

Restez
INFORMÉ
PRÉVENU
ALERTÉ



**Suivez les actualités de votre commune
en téléchargeant gratuitement
sur votre mobile l'application
Panneau Pocket !**

La Bibliothèque municipale de Belbeuf



Dans un espace clair, spacieux et agréable, un large choix de documents, renouvelés régulièrement, est proposé aux lecteurs :

• **Des livres**, Adultes & Jeunesse, tous genres confondus : romans – policiers – science-fiction – gros caractères – langue anglaise – documentaires – biographies – bandes dessinées – régionalisme – albums – revues (Santé Magazine, Que Choisir, Marie-Claire Idées..., Okapi, Astrapi, I Love English for kids...)

• **Des cd audio** : Musique du Monde – Variétés Françaises – Jazz – Rock – Classique – Musiques de films – Romans lus...

• **Des dvd** : comédies – policiers – aventure – fantastique – films musicaux – animation – documentaires. 250 dvd sont à la disposition des lecteurs. Ce fond sera renouvelé entièrement tous les 6 mois. Chaque lecteur peut emprunter :

- 4 livres ou revues
- 3 cd audio
- 3 dvd, soit 10 documents pour une durée de 3 semaines.

La bibliothèque programme également et régulièrement des animations :

- Expositions thématiques, scientifiques...
- Spectacles de lectures, théâtre, contes
- Rencontres, dédicaces d'auteurs
- Comités de lecture...

Vous pouvez désormais accéder au catalogue en ligne de la bibliothèque depuis chez vous, pour cela vous devez vous rendre à l'adresse :

<http://www.bibliotheque-belbeuf.fr> et renseigner le titre ou l'auteur d'un ouvrage dans la fenêtre « Recherche simple » et valider.

Si vous souhaitez accéder à l'ensemble du catalogue de la bibliothèque allez sur l'onglet « Recherche avancée » et saisir * dans un des champs (contient) puis valider.

Vous pouvez accéder à votre compte en cliquant sur l'onglet « Consulter mon abonnement » en renseignant votre nom et numéro de carte lecteur, pour consulter votre abonnement, prolonger vos prêts, réserver des documents et suggérer des achats.

Bonne navigation ! Et à bientôt.

L'inscription à la bibliothèque est gratuite pour tous les Belbeuviens ou les enfants scolarisés sur la commune.

Un droit d'inscription de 15 €/an et par personne est demandé aux personnes hors commune.

HORAIRES D'OUVERTURE

- **Mardi** : 16H-19H
- **Mercredi** : 10H-13H & 14H-19H
- **Vendredi** : 16H-19H
- **Samedi** : 10H-12H

Contact

13 E Rue du Général de Gaulle
76240 BELBEUF
02 35 79 22 80
bibliotheque@mairie-belbeuf.fr

LIVRE COUP DE CŒUR de Pascale ♥

La carte postale *Auteur*: Anne Berest



Nous sommes en 2003, la mère de l'auteur reçoit, intriguée, une étrange carte postale. En effet celle-ci est anonyme et ne comporte que quatre prénoms correspondant à quatre membres de la famille morts à Auschwitz. Près de vingt ans plus tard Anne Berest décide de mener l'enquête pour découvrir qui a pu envoyer ce message. Elle exhume un siècle de l'histoire familiale: de la fuite de Russie de ses aïeux, en passant par la Lettonie et la Palestine jusqu'à leur arrivée à Paris durant la seconde guerre mondiale et l'horreur qui les attend.

Un livre grave, émouvant et parfois éprouvant qui se dévore tel un thriller. Sincère et sensible il marque notre esprit. Vous l'aurez compris un coup de cœur.

LES RENDEZ-VOUS DE LA BIBLIOTHEQUE

L'association **Et cric et crac**

Contes et rencontres

nous propose de la suivre « *au fil de l'eau* ».

Venez en famille partager

une soupe & des contes

vendredi 23 septembre

à 19h30

au Foyer Rural

Tout public.

Entrée libre.

Réservation indispensable jusqu'au 19 septembre 2022.



FORUM DES ASSOCIATIONS

SAMEDI 3 SEPTEMBRE 2022 de 13H30 à 17H30

SALLE DES FÊTES & FOYER RURAL

Les associations de la commune vous invitent pour vous proposer leurs nombreuses activités culturelles, sportives et autres, liées à l'animation, à la protection de l'environnement et du patrimoine. Venez nombreux ! Nous vous souhaitons une bonne rentrée à toutes et à tous.

AMICALE DES ANCIENS

Animation - Voyages - Jeux - Goûters

Cotisation annuelle : 25€

Conditions d'inscription : toute personne de plus de 65 ans

Contact : Jean -Yves AUBRY ☎06 10 13 80 44

✉ aubry.jean-yves@wanadoo.fr

ASSOCIATION DES AMIS DE LA CHAPELLE DE SAINT-ADRIEN



L'association a pour objectif la restauration de la Chapelle de St Adrien. Elle organise tous les ans une **exposition de peintures et sculptures** qui lui permet de récolter les fonds nécessaires.

Exposition de peintures et sculptures du 1er au 9 octobre 2022

ASSOCIATION DE PARENTS D'ÉLÈVES

Notre association de parents d'élèves, est libre de toute appartenance politique, syndicale ou religieuse.

En tant que parents d'élèves élus, nous participons :

- aux conseils d'écoles
- aux temps de réflexions mis en place par les élus et ou école, lors de nouveaux projets.

En tant qu'association au service des enfants scolarisés à l'école Maurice GENEVOIX :

- nous participons à l'achat d'abonnement pour les classes
- nous organisons diverses manifestations :
 - * le spectacle de Noël avec en fin de journée un goûter et distribution d'un cadeau par enfant
 - * une chasse aux œufs (gratuite pour les adhérents ou payante pour les non adhérents)
 - * la kermesse de fin d'année (la plus grande manifestation)

Adhérer permet :

- d'être informé de ce qui se passe à l'école
- de participer à des réunions de préparation des conseils d'école et des manifestations
- d'être candidat à l'élection des représentants de parents d'élèves

Contact & informations :

Site : www.apebelbeuf.e-monsite.com

✉ apegenevoix@gmail.com ou boîte aux lettres de vant l'école

Président : E. TEURQUETY ; Secrétaire : A-S. LANGLOIS ;

Trésorière : E. EMERY



LES BRIGADES VERTES DE BELBEUF ET DU PLATEAU EST

L'environnement au service de la lutte contre l'exclusion.

Réhabilitation des chemins et sous-bois communaux du Plateau Est, ainsi que des berges de la Seine. Ce chantier d'insertion recrute des bénéficiaires du RSA ou des demandeurs d'emploi de longue durée, par le biais d'un Contrat à Durée Déterminée d'Insertion. Les personnes concernées peuvent prendre contact avec les Assis-tantes Sociales du Plateau.



Mail : brigadesvertes.bpe@gmail.com ☎ 02 35 02 19 23

EUROPE INTER ECHANGES

Comité de jumelages du plateau Est de Rouen

Europe-inter-Echanges (EIE) est une association de jumelage des communes du plateau EST de Rouen avec des villes d'Allemagne, d'Italie, de Pologne, du Burkina-Faso et d'Irlande. Les activités se font dans les déplacements vers les pays du jumelage... Par la connaissance des traditions culturelles, culinaires... La réception de nos amis lointains se fait dans les familles adhérentes d'EIE et nous sommes reçus dans les familles adhérentes des comités de jumelage étrangers.

Activités :

Depuis mai 2022 mise en place de cours d'anglais 2 fois / mois

Randonnée Pique-nique du 12 juin 2022

Echanges avec la Pologne en juillet (Lubón) et aout (réception de Gostyn)

Réception des Allemands du 9 au 13 septembre

Signature de la Charte de jumelage avec l'Irlande du 21 au 24 sept. 2022

Foire à tout en octobre à Boos

Si vous aimez les rencontres, EIE est ce qu'il vous faut

Si vous aimez les différences, EIE est ce qu'il vous faut

Si vous aimez rencontrer d'autres façons de vivre et partager les vôtres, EIE est ce qu'il vous faut

ADHEREZ et rejoignez nous

Cotisation annuelle : famille 25€, personne seule : 20€, jeune : 15€, association : 30€

Contacts :

Président : Daniel HUE ☎ 06 78 79 12 81

✉ danielhueeie@gmail.com

Commission Allemagne Marie-Paule ALLAIRE ☎ 06 52 63 12 43

✉ marie.allaire.eie@hotmail.com

Commission Irlande Daniel DOMINIQUE ☎ 06 88 23 27 53

✉ ddominique3@orange.fr

Commission Italie Catherine AMAND ☎ 06 83 02 93 61

✉ amand.catherine@orange.fr

Commission Pologne Rémi MUE ☎ 06 07 84 91 12

✉ remi.mue@wanadoo.fr

Commission Burkina-Faso Brigitte BUARD ☎ 06 89 14 42 76

✉ famille.buard@wanadoo.fr



CAUSERIES DU CAFÉ DE BELBEUF

Au Belbeuf Bar

Tarif : 3€ - Gratuit pour les enfants

Animations culturelles & Conférences



Page Facebook d'EIE : Europe-Inter-Echange

✉ europe-inter-echange@orange.fr

Site Internet : europe-inter-echanges.org

Lors du forum, vous pourrez faire votre inscription à notre association.

BELBEUF SPORT LOISIRS ET CULTURE



Vous trouverez ci-dessous les activités que nous proposons pour la rentrée. Des animateurs sont partis à la retraite, d'autres les remplacent. Nous relançons les cours de gymnastique enfants et les ateliers de peinture adultes, Si certains sont intéressés par des ateliers photos ou sculpture, nous pourrions les mettre en place.

L'adhésion à l'association : 9€ pour les belbeuviens et 20€ pour les non belbeuviens (sauf allemand, fleurs, informatique, jardin, randonnée, nordique) est à ajouter et n'est payable qu'une fois par personne quel que soit le nombre d'activités pratiquées.

Activités adultes

ACTIVITE	TARIF	ANIMATEUR	RESPONSABLE	TELEPHONE	MAIL
ALLEMAND	13 €	Ute Rouvillois	François Bigo	02 35 80 48 60	fo.bigo@gmail.com
ART FLORAL	25€ / atelier	Sabine Demazure	Claudine Alexandre	02 35 80 51 09	claudinealexandre@hotmail.fr
COUTURE	110 €	Nicole Lenfant	Françoise Héranval	02 35 80 26 46	f.heranval@gmail.com
DANSE AFRICAINE	160 €	Patrick Kangou	Véronique Fajon	06 83 10 91 86	veronique.fajon@free.fr
DANSE FITNESS (style zumba)	110 €	Angélique Fournier	Véronique Fajon	06 83 10 91 86	veronique.fajon@free.fr
GYM DOUCE	165 €	Angélique Fournier	Nicole Mouquet	02 35 80 13 26	nicole.mouquet76@orange.fr
INFORMATIQUE	35 €	Jean-Jacques Prieur	Jean-Jacques Prieur	06 41 17 98 08	jjprieur@yahoo.fr
JARDINAGE	13 €	Pascal Martel	Carole Coupleux	06 67 11 84 23	coupleux.carole@orange.fr
MARCHE NORDIQUE	35 €	François et Odile Bigo	François Bigo	02 35 80 48 60	fo.bigo@gmail.com
MEDITATION de pleine conscience	165 €	Claire Cornet Pujervie	Nicole Mouquet	02 35 80 13 26	nicole.mouquet76@orange.fr
PEINTURE	165 €	Hélène Mari	Daniel Mellier	06 15 91 55 47	daniel.mellier@cegetel.net
PILATES	165 €	Doriane Degardin	M.D. Le Louargant	02 35 80 33 48	mayeurd@yahoo.fr
RANDONNEE	13 €		M.O. Dehasque	06 76 88 58 47	pasmod58@gmail.com
RENFORCEMENT MUSCULAIRE	110 € (1h) 165 € (2h) 210€ (3h)	Gaël Lefrançois Doriane Degardin	Micheline Cozic Catherine Deschamps	06 74 91 60 46 02 35 80 46 51	micheline.cozic@wanadoo.fr
RESTAURATION de fauteuil	145 €	Corinne Chrétien	G. Gai-Brueri	02 35 80 06 73	g.giaibrueri@wanadoo.fr
TAÏ CHI & QI GONG	1h 110€ 1h30 160 €	Hui Ren	Nathalie Laboulle	06 83 12 43 91	jpn.laboulle@orange.fr
THEATRE	complet	Alain Mouquet	Alain Mouquet	06 19 57 28 74	alanic.mouquet@orange.fr
YOGA	145 €	Gilles Leblond	G. Gai-Brueri	02 35 80 06 73	g.giaibrueri@wanadoo.fr

Activités enfants et ados

ACTIVITE	TARIF	ANIMATEUR	RESPONSABLE	TELEPHONE	MAIL
DANSE	130 €	Charlotte Degrémont	Véronique Fajon	06 83 10 91 86	veronique.fajon@free.fr
GYMNASTIQUE enfants	110 €	Angélique Fournier	Carole Coupleux	06 67 11 84 23	coupleux.carole@orange.fr
ARTS PLASTIQUES	135 €	Hélène Mari	Daniel Mellier	06 15 91 55 47	daniel.mellier@cegetel.net
THEATRE enfants/ados	135 €	Christelle Theuret	Alain Mouquet	06 19 57 28 74	alanic.mouquet@orange.fr

Tous les renseignements sur le site <http://slcbelbeuf.fr/> ✉ belbeufslc@gmail.com

ÉCOLE DE MUSIQUE DU PLATEAU EST

E.M.P.E

L'école de musique du Plateau Est, qu'est-ce que c'est ?

L'École de Musique du Plateau Est propose l'enseignement de la musique grâce à une équipe de 18 professeurs. Le but est d'apprendre aux enfants et aux adultes à jouer d'un instrument et à s'épanouir dans une activité artistique. Les cours sont individuels et collectifs, et l'ensemble de la pédagogie est axée sur les principes du plaisir de jouer et de la bienveillance. Le but de notre enseignement est également de favoriser les pratiques collectives le plus tôt possible (Big Band, ateliers Musiques Actuelles, ensemble à vent, Batucada...).

Nouveauté cette année : en partenariat avec le centre Art'Damann, nous ouvrons un cursus musique et danse qui comprend une classe d'éveil et une classe de comédie musicale.

Dates importantes : inscriptions en ligne (www.ecolede musique du plateau est.fr rubrique « s'inscrire ») du 22 août au 11 septembre ou au secrétariat à partir du 29 août. Reprise des cours le 12 septembre.

Les tarifs 2022-2023

TARIFS	Belbeuf Franqueville	Extérieurs
Eveil musical (moyenne & grande section) - 45min	165,00 €	165,00 €
Éveil musique et danse (grande section) - 45min (nouveau)	190,00 €	190,00 €
Cursus comédie musicale - à partir de 14 ans (après audition) : 1h chanten petit groupe + 1h cours de danse jazz (nouveau)	550,00 €	550,00 €
Parcours CP (6 & 7 ans) : Cours d'instrument hebdo - 30min	490,00 €	555,00 €
Formule débutant à partir du CE1 (FM + Instrument Fév) 20min	450,00 €	515,00 €
Formule débutant à partir du CE1 (FM + Instrument Sept) 20min	510,00 €	575,00 €
Formule Cycle 1 (FM + Instrument + Pratiques Collectives) 30min	550,00 €	615,00 €
Cycle 2 (Instrument + Pratiques Collectives) - 30min	490,00 €	555,00 €
Formule Cycle 3 (Instrument + Pratiques Collectives) - 45min	632,00 €	700,00 €
Pratique Collective seule - 1h	110,00 €	110,00 €
Chorale Cantemus	95,00 €	95,00 €
Carte d'adhésion à l'EMPE obligatoire pour tous les adhérents	25,00 €	25,00 €

Où se trouve l'école de musique ?

Les cours ont lieu du lundi au samedi sur deux sites :
Site de Franqueville : 479 rue du Général de Gaulle
76520 Franqueville-Saint-Pierre
Site de Belbeuf : 1 Chemin de la Poterie
76240 Belbeuf (à côté du cabinet médical)

Contacts :

Bertrand DUBOS, Directeur
Antoine BLONDEL, Président
Secrétariat : 02.35.79.83.82
ecolede musique du plateau est@gmail.com
www.facebook.fr/Ecole De Musique Du Plateau Est



CHŒUR CONCORDIA



La Chorale CONCORDIA a été fondée en 1982 par Michel HATAY qui fusionne les chorales de Belbeuf et du Mesnil-Esnard ; cette création est officialisée lors de l'inauguration de l'orgue de l'église

de Belbeuf le 22 mars 1982 (cet orgue était celui de la chapelle des Dames Blanches d'Yvetot). En 1985, la chorale se constitue en association sous le nom de Chœur CONCORDIA.

L'année 2021 avait été impactée dans toute sa première partie (annulation de concerts, arrêt des répétitions) par la crise sanitaire COVID-19 ; Après avoir repris les répétitions le mardi 7 septembre 2021 d'abord à l'église de Belbeuf, puis au Foyer Rural de Belbeuf à 20h00 (pass sanitaire obligatoire), nous avons pu assurer la partie musicale de la cérémonie du Souvenir Français le 10 octobre 2021, puis notre concert de Noël (au bénéfice du Téléthon) le samedi 11 décembre 2021 à 20h30 dans l'église de Belbeuf.

Pour la première partie de la saison 2022, le chœur a donné 2 concerts : le premier en commun avec le chœur Unisson, le dimanche 8 mai à 16h30 dans l'église St Jean Bosco du Mesnil-Esnard, et le second le samedi 18 juin à 20h30 dans l'église de Belbeuf (ce dernier au profit de l'Ukraine).

Le chœur Concordia fêtera ses quarante ans d'existence lors d'un concert le samedi 10 décembre 2022 à 20h30 dans l'église de Belbeuf ; auparavant, le chœur assurera la partie musicale de la cérémonie du Souvenir Français le 9 octobre 2022 (église de Belbeuf).

Le Chœur Concordia recrute des choristes motivés dans tous les pupitres.

Les répétitions se déroulent tous les mardis soir de 20h00 à 22h00 au Foyer Rural de Belbeuf.

Cotisation : 80€ par année civile.

Contact :

Siège social : Mairie de Belbeuf
Chef de Chœur : Eric BLIGNY ☎06 32 40 55 58
Présidente : Catherine COLLET
4 Parc de la Touques à M^e St Aignan
☎02 35 74 37 34 - 06 07 88 10 06
✉collet.catherine@wanadoo.fr



A.O.B. ASSOCIATION OMNISPORTS BELBEUF



Tennis - Squash - Badminton

Horaires et Tarifs : sport loisirs sans licence

Squash: toute la semaine sauf zones scolaires

Adulte 155€ Belbeuvien / 175€ ext.

16/18 ans 80€ Belbeuvien / 100€ ext.

Badminton

6-16 ans 60€ Belbeuvien / 70€ ext. pour 1h30/sem.
2 groupes le mercredi 15h30-17h et 17h-18h30

+ de 16 ans 60€ Belbeuvien / 70€ ext. pour 6 h/sem.
mardi 18h30-20h30, jeudi 19h-21h, samedi 10h-12h

Tennis libre courts salle

Adulte 105€ Belbeuvien / 115€ ext.

Contact & informations :

Equipe dirigeante :

François AUTRET Président

Sabine FORTIN Trésorière

Thomas MERRE Secrétaire



Les responsables des sections :

Squash Christine LESAGE PEREZ lionel.perez1@orange.fr

Badminton Damien LEDIRACH dledirach@yahoo.fr

Tennis François AUTRET autret.francois@gmail.com

La section **Badminton jeunes** le mercredi est encadrée par Alcinda AFONSO (alcinda.afonso@gmail.com). N'hésitez pas à faire essayer à vos enfants le Badminton loisir le Mercredi, la séance d'essai est gratuite.

Nous vous donnons rendez-vous au forum des associations pour les adhésions 2022-2023 et les fiches d'adhésion seront téléchargeables sur notre site dans le courant de l'été.

Le site internet www.aob76.com présentant nos sports avec des photos.



Une partie de la section Badminton adultes 2021-2022.

Section badminton jeunes 2021-2022



La section badminton comprenait 26 jeunes et 39 adultes et la section squash 34 adhérents cette année. Nos sections squash et badminton adultes fonctionnent tout l'été !

CIEL ESCALADE



Notre club est situé au gymnase Galilée du lycée de Franqueville St Pierre. Nous bénéficions d'un mur de 10 m de haut x 21 m de long et d'un bloc d'entraînement en salle. Enfants à partir de 10 ans au jour de l'inscription ainsi que les adultes.

Contact & informations :

Les tarifs, les horaires des activités sont à retrouver sur notre site internet www.ciel-escalade.fr.

✉ ciel.escalade76@gmail.com



BASKET E.P.B.B.

L'Association EPBB (Entraînement Physique Basket Belbeuf) propose des entraînements et matches de basketball pour les adultes en loisir et/ou compétition ainsi que pour les enfants âgés de 6 à 9 ans..

Tarifs cotisation annuelle :

- enfants (6-9 ans) : 70€

- séniors loisirs : 80€

- séniors compétition : 120€

Lieu et horaire des activités :

- salle Jacques Anquetil de Belbeuf

Les entraînements adultes se déroulent le mardi de 20h30 à 22h30

Les entraînements enfants 6-9 ans le vendredi de 16h45 à 18h15

Courant mai et juin plusieurs matches amicaux ont été organisés pour les séniors loisirs de l'association. Ils ont ainsi pu se tester par rapport à leur niveau et retrouver le goût de la compétition.

La rentrée de septembre sera l'occasion pour eux de reprendre les entraînements loisirs et/ou compétition ainsi que les matches de championnats en départementale masculine 5.

Si vous êtes intéressés ou souhaitez simplement pratiquer en loisir, n'hésitez pas à prendre contact avec nous pour venir faire des entraînements le mardi soir de 20h30 à 22h30 dans une ambiance toujours conviviale.

Au plaisir de vous voir lors des entraînements à la salle Jacques Anquetil !

Nous sommes en recherche de bénévoles pour relancer la section minibasket enfants (6-9 ans) du club pour le moment en sommeil.

Venez nous rencontrer lors du forum des associations !

Contact & informations :

Frédéric Davanne (Président)

✉ entraimentphysiquebasket@gmail.com

Page Facebook : Entraînement Physique Basket Belbeuf



Photo séniors EPBB

EBPE ENTENTE BOULISTE DU PLATEAU EST



Vous aimez jouer à la pétanque, venez nous retrouver !

L'association de l'Entente Bouliste du Plateau Est vous propose de venir vous divertir dans une ambiance cordiale et conviviale.

Nos rencontres se tiennent à côté du terrain de Football de Belbeuf les mardis et jeudis après-midi à 14 heures, ainsi que les lundis, place Ragot à Franqueville.

Un tournoi interne est organisé sur quelques après-midis.

Un tournoi avec le club du MEPEL de Mesnil-Esnard a lieu sur 6 rencontres. La participation aux rencontres et tournois est libre, selon l'envie de chacun.

D'autre part nous partageons une galette en début d'année et nous nous réunissons avec la famille autour d'un repas de fin de saison au mois de juin.

But et activités

L'objet de l'EBPE est la pratique de la pétanque orientée vers le loisir.

Elle est libre de toute contrainte de présence.

Tarif des cotisations : 25 euros

Les entraînements ont lieu à 14 h 00 :

Les lundis, place ragot à Franqueville-Saint-Pierre

Les mardis et jeudis, stade de foot à Belbeuf

Contact & informations :

Président : Philippe Ledain,

philippe.ledain@cegetel.net

Secrétaire : Jean-Paul Cotelte, jeanpaul.cotelte76@gmail.com

☎ 06.76.81.93.65



PAGAIES EN SEINE KAYAK & SPORTS NATURE



Pagaies en Seine est une association sportive qui met en place différentes activités à destination de tous les publics.

Le but de notre association est de sensibiliser à la protection de l'environnement à travers la pratique des sports de nature.

Ainsi, Pagaies en Seine est affiliée à trois fédérations :

- La fédération française de triathlon pour notre section Raid Nature
- La fédération nationale du sport en milieu rural pour l'Ecole Sports de Nature
- La fédération française de Canoë-Kayak pour nos activités nautiques

Nous proposons des entraînements hebdomadaires à travers nos différentes licences mais nous proposons aussi des locations et des randonnées lors de la pleine saison.

Toutes nos activités ont pour départ la Base Sport Nature de Belbeuf, 8 route de Paris 76240 Belbeuf.

PROGRAMME POUR LA RENTRÉE

- **Forum des associations** (3 septembre)
- **Portes ouvertes** pour monter notre panel d'activités (3 septembre)
- **Développement du « Savoir rouler à vélo »** pour les élèves de CM2 du plateau Est
- **Organisation de team building scolaire et/ou entreprise** afin de créer un esprit de cohésion



LES TARIFS ET HORAIRES

Section Raid Nature

Mardi et jeudi à partir de 18h00 ;

Samedi à partir de 9h30

Licence bisir : 150€ / Licence compétition : 200€

Ecole sports nature

Licence : 150€

Mercredi : 10h00-11h30 (8 - 10 ans)

13h30-15h30 (11-13 ans)

16h00-18h00 (14 - 18 ans)

Activités terrestres : Tir à l'arc / Slack line /

Course d'orientation / VTT

Activités nautiques : Kayak / paddle

Kayak/Paddle

Mercredi, navigation libre, à partir de 13h30 ;

fitness ou paddle de 18h à 19h30

Samedi à partir de 13h30

Licence : 150€

Dragon Boat

Samedi de 10h00 à 12h00 Licence : 150€

Ces licences permettent de participer à des événements nationaux ou internationaux comme le festival international de Dragon Boat de Hong Kong, la Vogalonga à Venise ou la Dordogne intégrale.

ÉVÈNEMENTS PASSÉS

Vogalonga 2022

Le dimanche 5 juin, nous avons participé pour la 7ème fois à la Vogalonga à Venise. Avec 40 adhérents à bord de deux Dragon Boat nous avons navigué 36 Kilomètres sur les canaux de Venise du majestueux Grand Canal aux charmants et romantiques petits Rii.



Fête du Fleuve 2022

La ville de Rouen a organisé la Fête du Fleuve les 2 et 3 juillet 2022 sur le bassin Saint-Gervais, nous y étions un des acteurs grâce différentes animations gratuites que nous avons mis en place.

La Rando' Seine, la première randonnée nautique, Belbeuf-Rouen, de l'histoire de la Seine. Nous avons parcouru près de 10 km avec des Dragons Boats et des kayaks.

Le Défi Boat, deux équipes en opposition sur un Dragon boat rament le plus efficacement pour prendre l'avantage sur leur adversaire.

L'animation du port de plaisance, nous avons proposé à tous les curieux de découvrir nos trois principales activités nautiques sur le bassin Saint-Gervais, le Dragon Boat, le kayak ainsi que le paddle géant.

RESPONSABLES DES ACTIVITÉS

Hugo ROUSSEL, titulaire d'un BPJEPS activités nautiques mention Canoë-Kayak et d'un BPJEPS activités physiques pour tous.

☎ 06.72.68.89.76 ✉ hugo@pagaiesenseine.fr

Thomas FLORIS responsable des activités terrestres, en charge de la section Raid nature, titulaire d'une licence STAPS entraînement sportif et d'une licence AGOAPS.

☎ 06.33.32.40.73 ✉ thomas@pagaiesenseine.fr

Site : www.pagaiesenseine.fr

Facebook : Pagaies en Seine



CLUB NAUTIQUE DE BELBEUF AVIRON

Venez découvrir l'aviron avec CN Belbeuf, à la base nautique au pied de la côte de la Poterie.

Nous vous proposons de découvrir ce sport de plein air sur un plan d'eau de 7 km allant jusqu'à Oissel.

Ce club a vocation familiale, qui compte tout de même dans ces rangs, des champions de France, accueille adultes et enfants à partir de 11 ans. Nous disposons de différentes sections (Jeunes, Seniors, Vétérans, Loisirs).

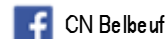
Dans une ambiance conviviale et chaleureuse, des séances d'initiation sont organisées sur rendez-vous.

Votre adhésion vous donne accès à la pratique de l'aviron, toute l'année, pendant les ouvertures du club, de participer à des compétitions*, des randonnées* ainsi qu'à la salle de musculation. * avec un supplément (carburant, nuitées...)

Contact & informations :

Président : Pierre De Boerio ☎ 06.22.49.43.49

✉ aviron.cnbelbeuf@sfr.fr



KARATÉ CLUB DE BELBEUF



Du karaté pour tous : Un groupe mixte aussi dynamique et motivé que les professeurs qui vous accompagnent et vous guident dans votre apprentissage. Pour toute personne, tout âge, tout niveau ! Nos professeurs expérimentés adaptent les cours en fonction des besoins. Ainsi, nous proposons plusieurs cours pour enfants à différents niveaux et des cours pour adultes débutants et expérimentés. La préparation physique se fait au fil du temps avec une progression régulière dans le respect de la pratique traditionnelle. La convivialité est de mise, au-delà des professeurs, un grand nombre de ceintures noires accompagnent les moins expérimentés pour partager leur expérience.



Rejoignez plus de 50 adhérents pour vivre ensemble cette même passion et les valeurs telles que l'honneur, la fidélité, l'humilité, la droiture et le respect.

Contact & informations :

Frederik Foscolo, président, répondra à toutes vos questions avec plaisir.

- ☎ 07.70.69.17.39
- karateclubbelbeuf@gmail.com
- Site : karatebelbeuf.fr



VTT Vallée de Seine



Vous avez certainement entendu parler et même peut être participé à la Ronde des Roches que nous avons organisée le 8 mai dernier. 530 personnes, vététistes et marcheurs ont pu (re)découvrir les sentiers et chemins jalonnant notre plateau lors de cette 19^{ème} édition. Vous souhaitez pratiquer le VTT en randonnée ou vous êtes motivés pour participer à des compétitions, alors venez nous rencontrer au forum des associations de Belbeuf.

Notre club vous propose :

Des sorties en mode randonnée sportive et aussi des entraînements compétitions :

- Le samedi, rendez-vous à 13h45 et le mercredi à 14h15.
- Le dimanche matin à 8h45 : sorties laissées à l'initiative des licenciés du club.

Les lieux de rendez-vous sont principalement situés à Belbeuf à la salle de sport.

Nous acceptons tous les niveaux, du débutant au plus expert à partir de 10 ans.

Depuis 2 années nous organisons également un TRJV trial (trophée régional du jeune vététiste) à Blainville Crevon.

2 sorties de présentation du club vous seront proposées début septembre dans le cadre de « à la découverte des sports cyclistes » sous l'égide de notre fédération ; la FFC.

- Le samedi 10 septembre à Franqueville Saint Pierre lors de l'opération de « tous en selle ».
- Le samedi 17 septembre à la salle de sport de Belbeuf.

Contact & informations :

Président : Jean-Philippe LABOULLE ☎ 06 78 75 05 51
 Adresse : Halle de sports J. Anquetil rue des Canadiens 76240 Belbeuf
 ✉ : contact@vttvalleedeseine.com Site : www.vttvalleedeseine.com

CYCLOBELBEUF



Le CycloBelbeuf est un club de cyclisme sur route qui permet de pratiquer une activité sportive adaptée au souhait de chacun par la constitution de 3 groupes de niveau.

Cette pratique non compétitive repose sur deux axes : le plaisir de se retrouver ensemble et se sentir bien dans son corps.

Nous nous retrouvons pour 3 sorties par semaine chaque lundi, mercredi et samedi à 13h30 devant la salle Jacques Anquetil avec 3 groupes de niveau pour parcourir des circuits préalablement établis et communiqués à tous. Des sorties plus longues ou hors région sont organisées périodiquement pour découvrir d'autres horizons ou se lancer un challenge personnel. Vous pouvez venir faire quelques sorties test. Le port du casque est obligatoire

Cotisation annuelle : 30 € hors assurance - 15 € pour les mineurs.

Contact & informations :

Alain Bocquet, Président ✉ alain.bocquet3@orange.fr
 Mchel Frégard, secrétaire ✉ michelfregard@gmail.com
 Site : <https://kyclobelbeuf.kalisport.com>



Groupe 2 brs de la sortie Forges de 120 km





EAPE

ENTENTE ATHLÉTIQUE DU PLATEAU EST

Courir, sauter, lancer avec l'E.A.P.E au lycée Galilée à Franqueville-Saint-Pierre

Entraînements

Ecole d'athlétisme : surpiste à partir de 2018 (3ans) mais aussi les ados et adultes. A partir de cadet, on choisit sa discipline avec des entraînements à Franqueville-Saint-Pierre ou Sotteville-lès-Rouen selon les possibilités.

Course sur route : Hors stade, du débutant au confirmé, du loisir à la compétition.

Marche nordique : Marche plus active que la marche traditionnelle mais qui s'adresse à tout public depuis les ados aux retraités en passant par les sportifs confirmés. Discipline de pleine nature conviviale et familiale (quatre groupes de différents niveaux : Santé loisirs, tonique, sportif, intensif).



Contacts

Frédéric MOREAU (président)

Raphaël GERARDIN (correspondant) ☎06 75 50 82 54

Saber SALAH (correspondant) ☎06 50 46 70 27 ✉ contact@eape.fr

Christine MARLIERE (athlétisme) : ✉ christine.mariere22@orange.fr

Laurence LEMEN (marche nordique) : ☎06 81 94 61 86

✉ laurence.lemen76@orange.fr

Marie-Annick BOULEIS (course) : ☎07 82 37 13 73

✉ marieannickbouleis@free.fr

Bulletins d'inscription sur le site : <http://eape.athle.com> + photo + certificat médical de moins de 6 mois ou questionnaire F.F.A. pour renouvellement.

OXYGENE BELBEUF



Courses sur route, Trail (courses nature) et cross hivernal

Vous aimez la course à pied et le trail mais seul(e) ce n'est pas marrant, vous aimeriez vous mettre à la course à pied et au trail mais seul(e) ce n'est pas motivant, que ce soit en loisir ou pour relever des défis, pour vous faire des ami(e)s, rejoignez l'association **Oxygène Belbeuf** et ses 70 adhérents de 20 à 70 ans, pour courir en groupe aussi bien en semaine que le week-end, dans la bienveillance et la bonne humeur.

Nous courons principalement le mardi soir, mercredi soir, vendredi soir et dimanche matin.

Venez nous rencontrer à l'occasion du **forum des associations de Belbeuf** qui aura lieu le **samedi 3 septembre**.

Et comme il n'y a pas d'âge pour courir, notre association organise comme tous les ans, les **Foulées des Juniors** qui auront lieu le **dimanche 4 septembre** lors du week-end de la fête du village. Alors n'hésitez pas à inscrire votre/ vos enfant(s) et venez partager un bon moment avec nous

Cotisation annuelle : 25€

Contacts & informations :

Laurent PANNIER ☎06 32 33 90 22

Patrice PETIT ☎06 22 16 42 98

Site : <https://oxygenebelbeuf.fr>

<https://www.facebook.com/oxygenebelbeuf/>



RUGBY CLUB DU PLATEAU EST

Le Rugby Club du Plateau Est accueille aujourd'hui les jeunes en école de rugby de 6 ans à 19 ans. Il existe également une section loisirs pour les moins jeunes qui souhaitent encore titiller le ballon ovale.

Le club propose des entraînements toute l'année et participe à des ateliers et des tournois sur le département pour les jeunes de 6 à 12 ans et des matchs sur la région pour les jeunes de 12 à 19 ans.

Les entraînements ont lieu au complexe sportif du Lycée Galilée à Franqueville-Saint-Pierre

Horaires des entraînements :

De 6 à 10 ans (cat. U8 et U10) : samedi (14h-16h)

De 11 à 14 ans (cat. U12-U14) : mardi (18h-19h30) et samedi (14h-16h)

De 15 à 19 ans (cat. U16-U19) : mardi (18h-19h30) et *vendredi (18h-19h30)**

Rugby loisirs (joueurs adultes confirmés ou débutants) : mardi (18h30-20h30)

* cet entraînement à lieu à l'ASRUC (Mont-Saint-Aignan) club partenaire.

Tarifs d'adhésion

Moins de 8 ans – Moins de 10 ans : 90 €

Moins de 12 ans – Moins de 14 ans : 100 €

Moins de 16 ans – Moins de 19 ans : 150 €

Rugby loisirs jeunes adulte : 65 €

Contact & informations :

Olivier DUCROS - Président

Adresse (siège social) : 855 route du puits de l'aire 76160 Préaux

Téléphone : 06 63 21 99 50

✉ : rcpe76@gmail.com Site web : rcpe.fr.fr

Facebook : <https://www.facebook.com/rcpe76>



ASSOCIATION SAUVEGARDE DU CADRE DE VIE DE BELBEUF, ST ADRIEN & DU PLATEAU EST

76240 BELBEUF ST ADRIEN

Association déclarée le **17 janvier 1994** en **préfecture de ROUEN** suivant la loi du 1^{er} juillet 1901

Le 09 juin dernier l'association a fait ses assemblée ordinaire et extraordinaire.

A la suite de celle-ci nous avons fait un énième appel à candidature, en vain.

Notre bureau étant celui d'origine, il est facile de comprendre la démission des membres.

Faute de candidature, celle-ci a été dissoute, mettant fin a une belle histoire de lutte contre l'aéroport tout d'abord, puis le contournement qui je vous le rappelle de vaît passer dans le vallon de St Adrien...

Nous avons eu à cœur de préserver le cadre de vie, l'association n'est plus, mais les actifs partiront pour une part à la lutte contre ce projet inutile et pour notre jeune génération par le biais d'apprentissage à la nature.

Voici un petit résumé de l'AGO :

La présidente remercie les adhérents de leur présence ce soir. Elle rappelle que suite à la pandémie de la « COVID », les différents événements durant les années 2020 et 2021 ont dû être annulés, en particulier les Assemblées Générales et FORUM. Cette soirée s'est composée d'une Assemblée Générale Ordinaire relatant nos actions de 2020 et 2021, et d'une Assemblée Générale Extraordinaire pour la décision du devenir de l'association à ce jour.

Voici le graphique d'évolution annuelle des foyers adhérents depuis 1994, précisant l'état particulièrement faible depuis 2015.



DEBAT avec le Public sur l'état actuel du dossier.

Différentes cartes du projet actuel sont présentées au public exposant la situation actuelle du dossier et les actions juridiques réalisées. Le rappel des nuisances engendrées par ce projet engendre de multiples questions et précisions débattues avec l'assemblée.

VOTE DES RESOLUTIONS PROPOSEES.

1. Approbation des RAPPORTS d'ACTIVITES 2020 et 2021.
2. Approbation des COMPTES 2020 et 2021.
3. Dissolution de l'association.
4. Affectations des fonds.

Pouvoir au CA pour rédiger les actes administratifs.

Les Résolutions 1, 2, 4 et 5 sont adoptées à l'unanimité. La Résolution 3 : pour 17k contre 1k abstentions 2

Voté, ce jour le 09 juin 2022, réunis en Assemblée Générale Extraordinaire, POUR la dissolution de l'Association Sauvegarde du Cadre de Vie de Belbeuf St Adrien et du Plateau EST.

*Résolution 4 :

Acter et donner pouvoir au Conseil d'Administration pour effectuer la répartition des soldes financiers restants, aux Associations suivantes :

- BELBEUF LOISIRS JEUNES représentée ce jour par Mme Caroline FERMENT qui expose son projet éducatif pour les enfants de Belbeuf afin de les sensibiliser au jardinage et à une meilleure façon de se nourrir.
- « NON A L'AUTOROUTE A133-A134 » représentée ce jour par M. Jean Pierre COBERT qui expose le but de son association.

Merci à tous ceux qui nous ont soutenu, ceux que nous avons la joie de revoir à toutes les manifestations, et autres rendez-vous, la lutte continue allez voir sur le site de non à l'autoroute a133 a134.



Merci
POUR TOUT

SOUVENIR FRANÇAIS COMITÉ DE BELBEUF

Cérémonie de l'Appel du 18 Juin à Belbeuf.

Quelques photos



.....



Le Souvenir Français œuvre pour que vive la mémoire de notre Nation. À cette fin, il conduit trois grandes actions :

- 1 La sauvegarde de la totalité des tombes des combattants Morts pour la France (alors que tous les jours les restes de combattants rejoignent les fosses communes municipales).
- 2 Le maintien des cérémonies patriotiques (alors que le nombre d'anciens combattants diminue).
- 3 Le développement des voyages mémoriels (afin qu'aucun enfant de France ne quitte sa scolarité sans avoir découvert un lieu de notre mémoire nationale).

Pour atteindre ces objectifs, nous avons besoin de vous !

En adhérant (minimum 10€) ou en faisant un don à l'Association:

- vous manifestez votre soutien à tous ceux qui sont morts pour la France comme à ceux qui l'ont bien servie et ont été confrontés aux souffrances

de blessures de guerre.

- vous donnez les moyens à l'association d'entretenir et de fleurir les sépultures et les monuments commémoratifs qui témoignent de leur courage ou de leur abnégation pour notre Pays et notre liberté. Cette année le comité de Belbeuf a rénové deux tombes de Morts pour la France.

- vous participez à l'indispensable travail de Mémoire en favorisant la transmission du message du Souvenir aux nouvelles générations.

Envoyez votre adhésion ou votre don par chèque à l'adresse suivante : Mairie de Belbeuf, 3 Rue du Général de Gaulle, 76240 Belbeuf par chèque à l'ordre de « Le Souvenir Français de Belbeuf ». Un reçu fiscal pourra vous être délivré. La réduction d'impôt est de 66% de votre don.

Contact : Jordan LEGRAND ☎ 06 18 74 34 59

Président du comité du Souvenir Français de Belbeuf

Cérémonie du Souvenir Français

Madame, Monsieur,

Monsieur Claude LOGEZ, Délégué Général du Souvenir Français de la Seine-Maritime, Monsieur Jordan LEGRAND, Délégué Général Adjoint du Souvenir Français de la Seine-Maritime, Président du Comité de BELBEUF et son Conseil d'Administration, ont le plaisir de vous convier à la Cérémonie du Souvenir Français en hommage aux Belbeuviens Morts pour la France qui aura lieu le :

Dimanche 09 octobre 2022 à BELBEUF

En présence de Madame Annie VIDAL, Députée de la Seine-Maritime et de Monsieur Jean-Guy LECOULTEUX, Maire de BELBEUF, selon le programme suivant :

- 8h45** Accueil convivial à la Salle des Fêtes de BELBEUF,
- 9h20** Rassemblement des drapeaux et cortège en direction de l'église,
- 9h30** MESSE avec la participation à l'orgue de Michel HATAY et du Chœur Con cordia, dirigé par Eric BUDIGNY,
- 10h30** Recueillement au CARRE MILITAIRE et au Monument aux Morts, suivi d'un dépôt de gerbes avec la participation du Chœur Con cordia
- 11h15** Vin d'honneur offert par la Commune, à la Salle des Fêtes.

Nous comptons sur votre présence, nous vous prions d'agréer, Madame, Monsieur nos sincères salutations

Le Comité de Belbeuf

PS : Comme d'habitude, nous souhaitons la présence des porte-drapeaux.

Hommage à Jean-Claude Alexandre

Le comité du Souvenir Français de BELBEUF rend hommage à Jean-Claude ALEXANDRE, porte-drapeau du comité pendant plus de vingt ans, décédé le 19 mars dernier. Ses obsèques religieuses ont été célébrées en l'église Notre Dame de BELBEUF le jeudi 24 mars.

Preuve de sa fidélité, Jean-Claude recevait, le 15 octobre 2015, la médaille des 20 ans de porte-drapeau.

Le comité se souviendra toujours de sa disponibilité, de sa bienveillance et de sa très grande gentillesse.

« Anous le Souvenir, à lui l'immortalité »

SAINT VINCENT DE PAUL DU PLATEAU DE BOOS



SOCIÉTÉ DE
SAINT-VINCENT-DE-PAUL
FONDÉE PAR FRÉDÉRIC OZANAM

Notre devise : aimer, partager, servir...

Notre but : venir en aide aux personnes isolées et lou dans le besoin

Nos activités :

nous recevons vos dons (vêtements, linge de maison, meubles, vaisselles, puériculture, bibelots, livres, jouets, vélos...) **en bon état** les trions et les donnons en priorité aux personnes du plateau EST dans le besoin. Le reste est revendu à tout public et l'argent ainsi récolté permet d'aider à payer les factures de nos bénéficiaires. La collecte s'organise tous **les samedis (selon pandémie) de 9h à 11h30** dans la cour de l'École de musique de Boos, rue de l'église. Les familles bénéficiaires peuvent s'adres-

ser à une assistante sociale ou au CCAS de leur commune qui leur donneront une lettre de recommandation pour leurs besoins.

Toutes les semaines, nous faisons une distribution de denrées alimentaires dans le cadre de la banque alimentaire de Rouen. Nous sommes partenaires et aidons une vingtaine d'associations caritatives de l'agglomération de Rouen...

L'essentiel des activités se passe à BOOS, les samedis matin pour l'accueil du public les lundis et vendredis pour le tri et rangement ou autre activité au sein du groupe.

Contacts :

Président : Jean Paul ROUSSELET

☎ 06 84 89 65 88

✉ conference.svp.boos@gmail.com

📘 Association saint vincent de paul de boos

PAROISSE DU MESNIL PLATEAU DE BOOS - DIOCESE DE ROUEN

Culte dominical, sacrements et célébrations

Catéchèses enfants, jeunes et adultes

Aumôneries des lycées et collèges, et étudiants

Visites aux personnes âgées ou malades

Accompagnement des familles en deuil

Communication :

→ le journal trimestriel *Grain de sel* distribué dans chaque boîte aux lettres des 15 communes.

→ site de la paroisse :

www.paroisse.saintpaul.com

Contact :

Curé de la paroisse :

père **Frédéric Masset**

Secrétariat paroissial à Franqueville St Pierre

☎ 02 35 80 12 28

✉ paroisse.saintpaul@free.fr

132 rue de la République

76 520 Franqueville Saint-Pierre



Messe de la Moisson à Boos

Dim. 28 août 10h30

ASSOCIATION DE PARENTS D'ÉLÈVES



Retour sur une année un peu normale...

L'APE comme à son habitude, intervient en tant que « voix des parents » auprès des enseignants et de la mairie. Les représentants élus participent aux conseils d'école et relayent les interrogations des parents.

Le premier grand rendez-vous de l'année scolaire, a été la vente de sapins et la distribution de cadeaux de Noël, avec la visite du père Noël à l'école.

Enfin, cette année a vu le retour de la kermesse, ce n'est pas une mince affaire que d'organiser ce genre d'évènement.

En effet, cette année, nous avons commandé de nouveaux jeux, pour renouveler ceux que nous possédions et permettre aux plus jeunes des élèves d'obtenir des tampons pour pouvoir « acheter » des lots. Ils ne sont donc plus cantonnés à la traditionnelle pêche à la ligne. Les nouveaux jeux ont été très appréciés que ce soit de la part des enfants que des animateurs.

Certains anciens élèves, maintenant collégiens, sont venus renforcer les rangs des bénévoles. N'hésitez pas l'an prochain à nous contacter si vous aussi vous voulez tenter l'expérience de voir ce qui se passe en coulisse.

Nous tenons à remercier l'ensemble des bénévoles, dont l'équipe enseignante, pour avoir fait de cette journée un merveilleux moment.

Nous vous donnons rendez-vous l'année prochaine avec nous l'espérons le retour de l'ensemble des manifestations habituellement proposées par l'association.



J E U N E S S E

Le conseil municipal des enfants

Les activités du CME ont bien repris durant les trois mois d'avril, mai et juin.

⇒ ECOLOGIE :

- ◆ Réalisation du **jardin partagé** sur la place du Pannetier du Roy avec l'aide de Monsieur Le Goff
A la pousse des légumes, chaque habitant peut venir se servir. En contrepartie, un petit désherbage serait le bienvenu.
N'hésitez pas à vous servir en plantes aromatiques. Elles sont variées et nombreuses.
- ◆ Fabrication de **couvercles charlotte** en tissu réutilisables pour éviter l'emploi de papier alu. Bravo aux couturiers et merci à Françoise Deneuve.



⇒ SOLIDARITE

- ◆ Comme chaque année, les enfants ont **vendu des plantes** au profit du Burkina Faso avec Europe Inter Echanges.
- ◆ **Vente de gâteaux et de crêpes pour l'Ukraine.** Merci aux acheteurs et aux cuisiniers qui nous ont permis cette action. Les enfants étaient motivés pour aider les ukrainiens dans leur combat pour la vie de tous les jours.



⇒ CITOYENNETE

- ◆ Participation à la **cérémonie du 8 mai**
- ◆ **Visite de la caserne des pompiers** de Franqueville. Monsieur Fidelin a expliqué les différents rôles des pompiers et a montré les camions et leurs usages et les enfants ont eu accès à la lance à incendie.

⇒ PATRIMOINE

- ◆ Découverte des hameaux de Belbeuf
Après la Poterie, ils ont découvert Saint Adrien et son histoire... La chapelle (vue d'en bas), le manoir des ifs et ils ont pu visiter le Moulin Rose et admirer le beau paysage sur la Seine à cet endroit.
Visite de Normare et des Ondelles en vélo et petit jeu pour découvrir les différents artisans, commerçants et les professionnels de la santé.

En septembre octobre, un nouveau groupe prendra ses fonctions.



Sortie CME découverte des hameaux de Belbeuf: Normare et les Ondelles



Kermesse de l'école

Quelques photos du spectacle de fin d'année de l'école Maurice Genevoix le samedi 18 juin 2022.



Ecole

Tarifs & horaires de garderie pour la rentrée scolaire 2022/2023 :

- le matin de 7h30 à 8h20 : 1,40€
- le soir de 16h30 à 17h30 : 3,40€
de 16h30 à 18h30 : 4,60€
- ⇒ si retard après 18h30 : 4€ par famille et par tranche de 15mn de dépassement.
- Etude surveillée le soir de 16h30 à 17h15 : 1,00€ (2 fois par semaine)

Tarif du restaurant scolaire

pour les enfants : 4,10 € par repas



Accueil de Loisirs de Belbeuf



A LA RENTREE DE SEPTEMBRE 2022,
LE CENTRE DE LOISIRS DEVIENT MUNICIPAL

Ouverture les **MERCREDIS** à partir du **7 SEPTEMBRE**
de **8h00 à 18h30**

Accueil de vos enfants au sein de l'Ecole primaire M. GENEVOIX, Rue du Général de Gaulle.

Les dossiers d'information famille/enfant sont à retirer, à compléter et à remettre à l'accueil de la mairie

Les fiches d'inscription sont à déposer à la mairie impérativement avant le 1er août 2022.

Tarifs MERCREDIS

Belbeuviens : 16 €/j
Hors Commune : 20€/j

Forfaits VACANCES SCOLAIRES

Belbeuviens

1 jour	4 jours	5 jours
16 €	50 €	55 €

Tarif 3 enfants et+ (présents sur le centre)
10€ / jour (par enfant)

Hors Commune

1 jour	4 jours	5 jours
20 €	65 €	80 €

Contact:

Pour inscrire votre enfant les mercredis à la rentrée, prendre contact par téléphone ou par mail avec **Mme Caroline FERMENT**.

☎ **06.46.09.46.14**

✉ activitesjeunesse@mairie-belbeuf.fr



Aide du CCAS aux familles

Les familles ayant de faibles revenus peuvent solliciter une participation financière du CCAS pour venir en déduction de la somme demandée :

- ⇒ par la mairie pour les repas du restaurant scolaire
- ⇒ par l'école lors d'une sortie ou d'un voyage scolaire
- ⇒ par l'accueil de loisirs de Belbeuf pour les activités proposées.

Ces aides sont fonction du quotient familial. Renseignements en mairie au 02 35 80 26 12.



Participations financières du CCAS 2022/2023 par tranche du quotient familial

Quotient familial	Aide au repas au restaurant scolaire	Aide aux activités du centre de loisirs « Belbeuf Loisirs Jeunes »	Aide aux sorties et voyages scolaires pour les enfants de Belbeuf
QF < à 529€	2,07 € par repas	50 % du coût restant à la charge de la famille avec un maximum de 280€ / an / enfant	50% du coût de la participation restant à la charge de la famille avec un maximum de 190€
QF < à 618€	1,67 € par repas	35 % du coût restant à la charge de la famille avec un maximum de 230€ / an / enfant	35% du coût de la participation restant à la charge de la famille avec un maximum de 170€
QF < à 704€	1,30 € par repas	25 % du coût restant à la charge de la famille avec un maximum de 180€ / an / enfant	20% du coût de la participation restant à la charge de la famille avec un maximum de 130€
Familles en difficulté	3,10 € par repas		

S E D E P L A C E R



A partir du 29 août 2022, le réseau Astuce change ! De nouvelles lignes, des modifications d'itinéraires !

FOCUS SUR... Deux nouvelles lignes pour se déplacer sur le plateau Est :

14 15

La ligne **13** ne passera plus à Belbeuf !

A partir du 29 août 2022, la ligne 13 est remplacée par la **ligne 14** qui assure une **liaison directe de Belbeuf avec Darnétal**. Elle dessert le **Lycée Galilée à Franqueville-Saint-Pierre, le collège Malot à Le Mesnil Esnard et le lycée La Châtaigneraie** mais il n'y a plus de ligne directe entre le centre-bourg de Belbeuf et Bonsecours ou Rouen !

Voici le nouveau réseau pour la rentrée scolaire 2022

Une nouvelle ligne transversale sur le Plateau Est 14 pour relier la Vallée de Darnétal et le Plateau Est

Au départ de l'arrêt Mont-Pilon à Darnétal, elle traverse les communes de Saint-Léger-du-Bourg-Denis, Mesnil-Esnard, Franqueville-Saint-Pierre pour ensuite rejoindre Belbeuf à l'arrêt Mairie

Elle circule du lundi au samedi de 6h15 à 20h30 avec un passage toutes les 35 minutes en heure de pointe et un passage toutes les 40 minutes en heure creuse en semaine.

Une nouvelle ligne 15 pour une meilleure desserte du centre-ville de Rouen.

Elle est le résultat de la fusion des lignes 5 et 11. Au départ de l'arrêt Grand Val à Amfreville-la-Mivoie, elle traverse Rouen pour rejoindre l'arrêt Jules Verne à Déville-lès-Rouen.

Elle circule du lundi au samedi de 5h45 à 21h00 avec un passage toutes les 15 minutes en heure de pointe et un passage toutes les 20 minutes en heure creuse en semaine. Le dimanche, elle circule jusqu'à 21h00 également.

Des pôles de correspondance aux arrêts Mairie de Darnétal et Haut-Hubert à Mesnil-Esnard

La ligne 14 est en correspondance avec :

- **la ligne T3** pour rejoindre le centre de Rouen à l'arrêt Mairie de Darnétal qui bénéficie d'un nouvel aménagement. La ligne T3 circule du lundi au samedi de 5h00 à minuit et le dimanche jusqu'à 23h00 avec un passage toutes les 6 minutes en heure de pointe et toutes les 8 minutes en heure creuse en semaine. Elle dessert à Rouen les campus Martainville et Pasteur, le pôle d'échange du Mont-Riboudet, les Docks 76 et le Palais des Sports Kinardena.

- **La ligne F5** aux arrêts Haut Hubert et Lycée Galilée. C'est l'axe principal du plateau Est qui relie le Lycée Galilée (Franqueville-Saint-Pierre) à Théâtre des Arts (Rouen) et dessert le centre-ville de Rouen. Elle circule du lundi au samedi de 5h45 à minuit et le dimanche jusqu'à 21h30 avec un passage toutes les 8 minutes en heure de pointe et toutes les 10 minutes en heure creuse en semaine
- **la ligne 13** à l'arrêt Haut Hubert qui reliera uniquement Boos à Rouen (Martainville). Elle circule du lundi au samedi avec un passage toutes les 17 minutes en heure de pointe et toutes les 25 minutes en heure creuse en semaine.



Une ligne scolaire renforcée : 336

La ligne scolaire 336 qui dessert le Collège Verhaeren est renforcée pour assurer l'entrée de 9h00 et la sortie de 15h00.

Deux courses sont également créées afin de desservir l'établissement scolaire La Providence pour les sorties de 16h30 et 17h30.

Le service de transport à la demande Filo'r est inchangé sur notre commune.

Pour tout savoir : [Reseau-astuce2022.fr](https://reseau-astuce2022.fr)

#NOUVELLESASTUCES

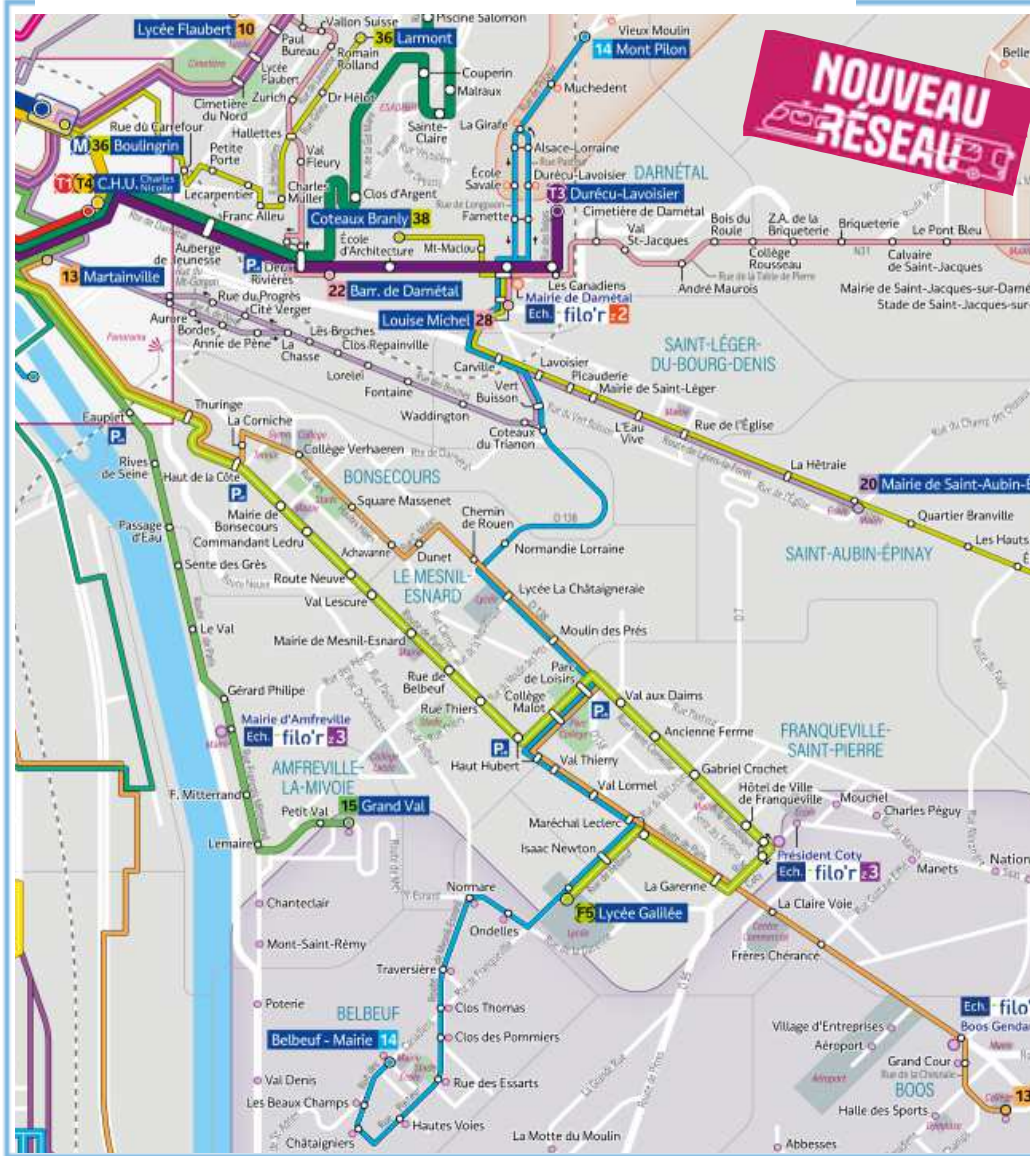


Carte du réseau pour le Plateau Est sur la page suivante.

La métropole justifie ces changements par des enjeux territoriaux, sociaux et environnementaux et explique que ce nouveau réseau offre de meilleures fréquences et une amplitude horaire élargie et une mobilité facilitée ... Ce ne sera pourtant pas le cas pour un Belbeuvin habitant en centre-Bourg. En effet la ligne 14 passera moins souvent que la ligne 13 et il faudra dorénavant prendre une correspondance pour de se rendre en centre-ville de Rouen en bus!

Ces réaménagements risquent au contraire d'inciter les belbeuviens à choisir un autre moyen de transport que le bus pour se rendre sur Rouen...

Carte du nouveau réseau astuce 2022



Pensez également aux P+R



Connaissez-vous Lovélo ?

Avant d'investir, essayez nos vélos électriques pour aller plus vite, plus loin, sans effort.

Loveló est un service de location longue durée de vélos, disponible toute l'année, à destination des habitants majeurs de la Métropole Rouen Normandie.

Vous pouvez tester 3 types de vélos pour une durée de 1 à 12 mois non renouvelable :

- vélo à assistance électrique,
- vélo pliant,
- vélo rallongé avec assistance électrique.

Opter pour le vélo, c'est choisir une alternative efficace à la voiture, sans contrainte horaire, sans difficulté de circulation ni de stationnement. Et c'est bon pour la santé : la pratique du vélo fait travailler tous les muscles, développe l'adresse et l'équilibre. 30 minutes de vélo par jour diminuent les risques cardiovasculaires !

Testez avant d'acheter

Grâce à Lovélo, vous pouvez tester la pratique du vélo à un tarif avantageux avant d'en acheter un. Une fois loué, votre vélo est à votre disposition à chaque instant pour vos déplacements* !
* tels que définis dans les conditions générales de location.

Convaincu(e) par votre essai ?

Vous souhaitez transformer l'essai et acheter un vélo. Les agents Lovélo sont à votre disposition pour vous conseiller et vous orienter vers un commerçant situé au sein de la Métropole Rouen Normandie.

Plus de renseignements sur www.reseau-astuce.fr rubrique lovélo.



336

1 ligne scolaire renforcée

La ligne scolaire 336 qui dessert le Collège Verhaeren est renforcée pour assurer l'entrée de 9h00 et la sortie de 15h00.

Suite à une réunion le 1^{er} juillet entre la mairie de Belbeuf, la métropole et le réseau astuce, des adaptations ont été faites au projet de recomposition du réseau Astuce : deux courses sont également créées afin de desservir l'établissement scolaire La Providence pour les sorties de 16h30 et 17h30.

De Belbeuf vers Bonsecours		
Jours	Du lundi au vendredi	
Entrée au Lycée La Providence	8:30	-
Entrées au Collège Verhaeren	8:30	9:30
Mairie de Belbeuf	7:55	8:55
Normare	8:06	9:06
La Providence	8:11	9:11
Mairie de Mesnil-Esnard	8:12	9:12
Collège Verhaeren	8:21	9:21

De Bonsecours vers Belbeuf							
Jours	Lundi, mardi, jeudi, vendredi		Mercredi				
Sorties du Collège Verhaeren	14:55	16:05	-	17:00	-	11:30	12:25
Sortie du Lycée La Providence	-	-	16:30	-	17:30	-	12:30
Collège Verhaeren	15:10	16:20	-	17:15	-	11:45	12:40
Mairie de Mesnil-Esnard	15:17	16:27	-	17:22	-	11:52	12:47
La Providence	15:20	16:30	16:45	17:25	17:45	11:55	12:50
Normare	15:23	16:33	16:48	17:28	17:48	11:58	12:53
Mairie de Belbeuf	15:30	16:40	16:55	17:35	17:55	12:05	13:00

Pour mémoire, le transport scolaire est ouvert à tout type d'usagers.

TRANSPORTS



OÙ VOYAGER

ZONE 3
AMFREVILLE-LA-MIVOIE, BELBEUF, BOOS, FRANQUEVILLE-SAINT-PIERRE, GOUY,
LA NEUVILLE-CHANT-D'OISEL, LES AUTHIEUX-SUR-LE-PORT-SAINT-OUEN, MONTMAIN,
QUÉVREVILLE-LA-POTERIE, SAINT-AUBIN-CELLOVILLE, YMARE

CONNAISSEZ-VOUS LE SERVICE FLEXO ?

Disponible du lundi au vendredi pour compléter l'offre fil o'r, il vous permet de bénéficier de retours supplémentaires sur votre zone.

LIGNES FLEXO FONCTIONNENT :

du lundi au vendredi (hors jours fériés)

sans réservation

à horaires fixes

à certains arrêts prédéfinis

réservées aux clients **filo'r**, munis d'un titre de transport valide, dans la limite des places disponibles.

C'est simple, pas besoin de réserver, il vous suffit de vous rendre à l'arrêt de départ et le tour est joué !

L'itinéraire est construit par le conducteur selon les demandes de descente des clients. Pas de parcours prédéfini.

LE SERVICE FLEXO ZONE 3



DÉPARTS
16H30, 17H30, 18H30, 19H30
DE L'ARRÊT PRÉSIDENT COTY

FLEXO 1

**BOOS > LA NEUVILLE >
QUÉVREVILLE-LA-POTERIE**

Président Coty
Boos Gendarmerie
Le Silo
Le Chant d'Oisel
Monument aux morts
Mairie de la Neuville
Place Baudry
Saint Hubert
Château Anquetil
École Mendès-France
Stade de Quévreville

FLEXO 2

**YMARE > LES AUTHIEUX > GOUY
> SAINT AUBIN-CELLOVILLE**

Président Coty
Thalès
Eglise d'Ymare
Bel Event
La Croix de Rouville
Mairie des Authieux
Le Gros Chêne
Allée du Couvent
Mairie de Gouy
Rue du Moulin
Eglise de Saint Aubin

ARRÊTS DE DESCENTE UNIQUEMENT DESSERVIS À LA DEMANDE

Pour toute information complémentaire,

0800 649 649 reseau-astuce.fr App filo'r

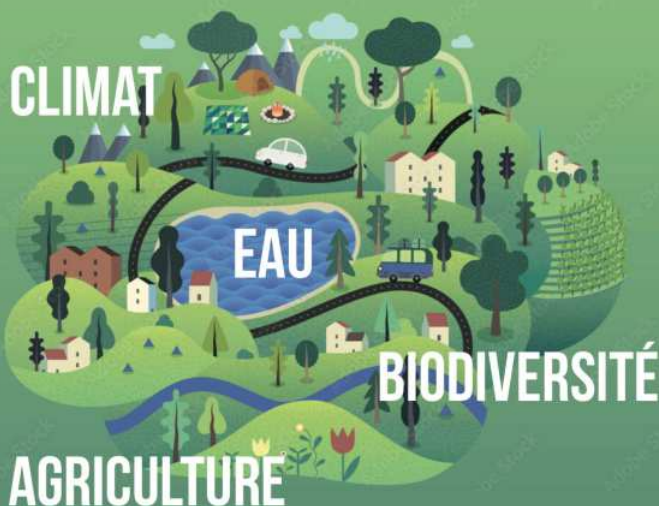
ENVIRONNEMENT



13 OCTOBRE 2022 À 19H30

DANS LE CADRE DE LA COP21 - EN COLLABORATION AVEC LE GIEC

RÉUNION PUBLIQUE SUR L'ÉVOLUTION DU CLIMAT



SALLE BOURVIL
FRANQUEVILLE-SAINT-PIERRE



ZONE 3



NOUVEAU POINT D'ÉCHANGE AU 1^{ER} JUILLET ET NOUVEAU NOM D'ARRÊT AU 29 AOÛT

En tant que client filo'r de la zone 3, pour vous rendre au centre-ville de Rouen via la ligne F5 du réseau Astuce, vous faites actuellement correspondance à l'arrêt Haut Hubert.

À compter du 1er juillet, cette correspondance ne sera plus desservie. Elle est déplacée à l'arrêt Président Coty (anciennement Marcel Ragot).

+ DE PROXIMITÉ
+ DE RAPIDITÉ

Au cœur de la zone 3, cet arrêt est plus accessible pour une majorité et est également mieux situé pour vous assurer un gain de temps en évitant l'axe souvent engorgé de la Route de Paris.

Les sorties des aînés

En 2022, nous avons pu enfin reprendre certaines animations pour les aînés à partir de 65 ans ; ainsi une soixantaine de personnes ont participé aux sorties suivantes :

- **Sortie pour le spectacle des Sea Girls** le vendredi 29 avril au Théâtre Charles Dullin du Grand Quevilly;
- **Sortie dans l'Oise** le mercredi 11 mai toute la journée :
 - Visite guidée du musée de la Nacre à Méru.
 - Déjeuner au restaurant à Beauvais
 - Visite guidée de la cathédrale de Beauvais et de son environnement.

Les repas des seniors isolés

Depuis le mois de mars dernier, les repas du vendredi midi, 2 fois par mois, pour les personnes seules, au foyer rural, ont repris. Vous pouvez vous y joindre si vous avez au moins 65 ans et que vous êtes seul(e).

Pour toutes ces animations, vous trouvez les informations et les bulletins d'inscription au cours de l'année dans les différents magazines Infos Belbeuf distribués dans vos boîtes aux lettres.

Les aides du CCAS

Des aides pour les personnes en fonction du quotient familial : aide cantine, aide centre de loisirs, aide financière, prêts, bons d'achats d'urgence... sont attribuées sur demande.

Le CCAS accorde des subventions aux associations : Les Restaurants du cœur, la Banque alimentaire et les Brigades Vertes de Belbeuf et du Plateau Est.

Des téléalarmes peuvent être installées chez les personnes âgées ou les personnes malades.

Le repas annuel des aînés

Nous espérons pouvoir vous accueillir le dimanche 27 novembre prochain pour le traditionnel repas des Aînés. Vous pouvez dès maintenant vous inscrire avec le bon d'inscription joint dans ce numéro de l'Infos Belbeuf.

Contact pour informations

Vous pouvez joindre Nathalie Surée au 02 35 80 26 12

« Sortie des Aînés du 11 mai dans l'Oise »



Cathédrale de Beauvais

R E P A S D U C C A S

REPAS DES SENIORS ISOLÉS – LE VENDREDI AU FOYER RURAL

Nous reconduisons les repas pour les Belbeuviens de 65 ans et plus qui vivent seuls.

Les participants apprécient ces moments de convivialité autour d'un repas préparé par l'équipe du restaurant municipal et servi par des bénévoles du CCAS et des enfants du Conseil Municipal des Enfants. Le tarif demandé est de 4,75 € par repas (année scolaire 2022/2023).

N'hésitez pas à vous joindre à eux.

Vous pouvez prendre des renseignements et vous inscrire à l'aide du coupon réponse ci-dessous auprès de **Nathalie SURÉE** à la mairie (02 35 80 26 12).

Cocher dans le tableau la ou les dates choisies. Si vous êtes déjà inscrit, merci de ne pas répondre.

**BULLETIN D'INSCRIPTION****Repas des seniors isolés - le vendredi au Foyer Rural**

NOM : Prénom :

Adresse :

Téléphone :

Cocher dans le tableau la ou les dates choisies.

16/09/22	30/09/22	14/10/22	18/11/22	02/12/22	16/12/22
<input type="checkbox"/>	<input type="checkbox"/>	<input type="checkbox"/>	<input type="checkbox"/>	<input type="checkbox"/>	<input type="checkbox"/>

Sous réserve des restrictions sanitaires en vigueur.

**... REPAS ANNUEL DES AÎNÉS ...****COUPON – RÉPONSE****LE REPAS DES AÎNÉS DU 27 NOVEMBRE 2022**

A retourner impérativement en mairie avant le 28 octobre 2022

Monsieur – Madame.....

Adresse.....

N° de téléphone :

Assistera* – Assisteront *rayer la mention inutile
N'assistera pas* – N'assisteront pas

MERCI DE BIEN COMPLETER VOTRE NOM, VOTRE ADRESSE ET VOTRE N° DE TEL.

Tous les habitants de Belbeuf nés en 1956 ou avant sont conviés au repas des Aînés **sur le thème de la Corse** par le Centre Communal d'Action Sociale :

Dimanche 27 novembre 2022

à 12 heures 30

au restaurant municipal

Pour une bonne organisation de cette manifestation, nous vous remercions de bien vouloir vous inscrire dès maintenant et avant le 28 octobre 2022, en retournant au secrétariat de la mairie le coupon réponse ci-dessous.

En cas d'empêchement, nous vous demandons de prévenir au plus vite en appelant à la mairie, Madame Nathalie Surée au 02 35 80 26 12. Ceci nous permettra d'avertir le traiteur et d'éviter la facturation de repas non consommés.



LES ANIMATIONS

Le deuxième trimestre 2022 n'a pas manqué d'animations!

Spectacle « 3 contes de la rue Broca »

Ce spectacle familial a réuni plus de 130 personnes. Ces contes furent interprétés par des jeunes en cadres de professionnels dont Christelle Theuret bien connue dans notre commune. (Photos 1 et 2)



Conférence Permaculture Joseph Chauffrey

Par cette conférence, Monsieur Chauffrey a su convaincre des bienfaits de la permaculture et il nous a livré son expérience sur l'aménagement de jardins de petites surfaces. Beaucoup d'échanges et de questionnements lors de cette animation. (photo 3)



Théâtre Miction impossible par « Les baladins de la Morette »

Ce fut une comédie bien interprétée qui a su détendre et faire rire durant cette soirée. Ambiance très sympathique. (photos 4 et 5)



« Miction impossible »

Festival Pierres en Lumières & Concert Presto de la Maîtrise de Seine Maritime

Notre église et ses chemins furent illuminés pour accueillir ce jeune chœur Presto.

Nous nous attendions à une chorale de grande valeur mais ce fut plus de 200 personnes qui ont été enthousiasmées par la qualité vocale de ce chœur alliant chants sacrés, gospel et musique contemporaine. Il se propose de revenir dans notre commune qui les accueillera bien volontiers. (photos 6 à 9)



Fête de la musique (photos 10 à 15)

Le temps estival a invité les belbeuviens à se retrouver autour des groupes musicaux sur la place du Panetier du Roy.

Vous étiez nombreux à venir écouter les élèves de l'école de musique et le groupe très dynamique de rockabilly « Lady Namites ». Cette soirée a été très appréciée.



« Pierres en lumières »



LES ANIMATIONS (SUITE)

Feu de la Saint Jean

De manière très originale, les employés communaux nous ont construit cette année un bateau en guise de bûcher. Beaucoup de travail et d'ingénierie pour réaliser ce petit chalutier à voile.

Ce bateau a été enflammé vers 22h 30 par les derniers mariés de la commune. Cette soirée a été animée par le groupe Jett composé de jeunes musiciens belbeuviens que l'on remercie pour leur implication dans notre commune. La fanfare Mona Lisa Klaxon a ensuite entraîné les spectateurs autour du feu. Belle soirée !



SOLIDARITÉ

Solidarité Ukraine

Deux actions à Belbeuf ont permis de rapporter 550 € :

- 300 € avec le concert de Concordia
- 250 € avec la vente de crêpes et gâteaux par le Conseil Municipal des enfants.

Merci pour vos dons!

PERFORMANCE SPORTIVE ATHLÉTISME

Un jeune Belbeuvien, Mathéo BOULINEAU, s'est classé début juillet 4^e des Championnats d'Europe Cadets à Jérusalem !

Licencié à l'Entente Athlétique du Plateau Est (EAPE), médaillé de bronze aux championnats de France Cadets en Salle cet hiver, il a excellé sur le 110m haies !

Félicitations Mathéo pour ces très belles performances qui sont le début d'une longue série !



Plus d'infos : reportage de l'EAPE : <http://eape.athle.com/asp.net/espaces.news/news.aspx?id=316109>





Mutuelle communale de santé

Complémentaire santé des administrés

La complémentaire santé communale est le résultat de la volonté des élus de permettre un meilleur accès aux soins pour tous.

POURQUOI LA MUTUELLE COMMUNALE ?

- Pour ne plus renoncer aux soins !
- Pour ne plus payer trop cher votre mutuelle et gagner en pouvoir d'achat !
- Pour bénéficier de tarifs négociés grâce à l'implication de vos élus locaux !
- Pour adhérer à la politique sociale de votre commune.
- Pour profiter d'une couverture optimale et globale, quelle que soit la formule retenue

Comme indiqué lors de la réunion d'information du 9 juin 2022, vous bénéficiez d'une **réduction allant jusqu'à moins 25%** en tant qu'habitant de la commune de BELBEUF sur la complémentaire santé AXA.

Depuis le 1^{er} Décembre 2020, vous pouvez résilier votre contrat de complémentaire santé à tout moment dès 1 an d'ancienneté donc n'hésitez pas à contacter votre conseillère AXA de proximité : Mlle LECHAPPELLAIN Marie.

Elle reste à votre disposition par mail ou téléphone pour se rendre à votre domicile et vous faire bénéficier de la réduction qui vous est accordée en tant qu'habitant de BELBEUF.

Afin de préparer un rendez-vous avec elle, vous pouvez compléter le questionnaire ci-contre et le déposer en mairie.

Marie LECHAPPELLAIN

Responsable de Clientèle AXA

07.86.16.94.29

marie.lechappellain@xa.fr



QUESTIONNAIRE

Avez-vous une couverture santé complémentaire ?

OUI / NON

Si oui, avez-vous :

- Une mutuelle de santé indépendante
- Une mutuelle santé par votre employeur
- La Couverture Maladie Universelle Complémentaire (CMU-C)
- L'aide à l'Acquisition d'une Complémentaire Santé (ACS)

Si non, pourquoi ?

Avez-vous une couverture dépendance ?

OUI / NON Si non, pourquoi ?

Avez-vous une couverture obsèques ?

OUI / NON Si non, pourquoi ?

Composition de votre foyer :

- Ages :
- Situation (étudiant, salarié, retraité...) :
 - o Monsieur :
 - o Madame :
- Nombre d'adultes :
- Nombre d'enfants :

Si la Mairie négocie des contrats avantageux avec une compagnie d'assurance, seriez-vous intéressé(e) ?

OUI / NON

Vos coordonnées : si vous souhaitez que nous puissions vous recontacter

Nom :

Prénom :

Adresse :

N° de téléphone :

@ mail :@.....

Merci de déposer ce questionnaire à la mairie

Environnement

Horaires de travaux et de jardinage

L'utilisation des engins à moteur électrique et thermique, les activités bruyantes, effectuées par des particuliers (rénovation, bricolage, jardinage) sauf intervention urgente sont réglementés.

Jours ouvrables : de 8h30 à 12h
et de 14h à 20h.

Samedis : de 9h à 12h
et de 14h30 à 19h.

Dimanches et jours fériés :
de 10h à 12h.

Taille des haies – coupe des char-dons

L'article 6 de l'arrêté préfectoral du 13 décembre 1941, stipule que les char-dons doivent être coupés avant leur floraison et les haies bordant la voie publique, en limite de propriété, taillées avant le 31 juillet.

Feux

Nous vous rappelons qu'il est strictement interdit d'allumer des feux de branchage ou autre sur tout le territoire de la commune. Malgré les différents rappels de cette réglementation départementale, nous déplorons régulièrement des plaintes de riverains à ce sujet.

Contactez votre mairie

3, rue du Général de Gaulle
76240 BELBEUF

Horaires d'ouverture au public :

du lundi au samedi de 8h30 à 12h00

Tél : 02.35.80.26.12

Fax : 02.35.80.55.63

e-mail : contact@mairie-belbeuf.fr

Facebook : Commune de Belbeuf

www.facebook.com/Commune-de-Belbeuf-111971058220806

Instagram : [Commune_de_Belbeuf](https://www.instagram.com/Commune_de_Belbeuf)

Site internet : <http://www.belbeuf.fr>

Plus de
renseignements
en flashant
ce code



Collecte des déchets

Merci de **SORTIR les BACS ou SACS après 20h** la veille des jours de ramassage* (arrêté du 5 décembre 1977)

Les ordures ménagères :

1 FOIS PAR SEMAINE, LE **LUNDI**

Les emballages, journaux et magazines :

1 FOIS TOUTS LES 15 JOURS,

LE **LUNDI** DES SEMAINES **IMPAIRES**
29 août, 12 et 26 septembre, 10 et 24 octobre, 7 et 21 novembre)

Les déchets verts :

1 FOIS PAR SEMAINE, le **MERCREDI**.

Tout savoir sur la collecte de vos déchets:
N° VERT : 0 800 021 021
appel gratuit du lundi au vendredi de 8h30 à 17h30

Retrouvez tous les services déchets de la Métropole sur l'application **Montri** en téléchargement gratuit sur les smartphones.



Balayage mécanique des rues

Vous êtes priés de ne pas stationner le long des trottoirs afin de faciliter le passage de la balayeuse les jours suivants : **mercredi le 13 octobre et le 26 octobre 2022.**

Numéros pratiques

Gendarmerie de Boos :

02 35 80 21 03

17 (fixe) ou **112** (portable)

Pompiers : **18** (fixe) ou **112** (portable)

SAMU : **15**

Pharmacie de Garde : **32 37**

Médecin de garde : **02 35 58 76 33**
(week-end, nuit et jours fériés)

Etat civil

Naissances

LOCQUENEAUX Martin Paul Paco	26 mars 2022
COULIBALY Djibril	20 avril 2022
DEVEAUX Marin Francis	21 avril 2022
PHOLOPPE Andréa	13 mai 2022
TONNELLE Omella Lily Nyla	16 juin 2022

Mariages

WALBRECQ Pierrot & CHABAUD Ingrid	12 mars 2022
PETREAU Adrien & DESSENE Angélique	2 avril 2022
PREVOST Maxime & LECUL Charlene	9 avril 2022
COUVERCHEL Jérémy & ROULEAU Hélène	30 avril 2022
HANNIER Kevin & MASSON Anaïs	11 juin 2022
PANNIER Laurent & LAMBERT Sylvie	11 juin 2022
POTHIER-DUCHESNAY Raphaël & TROUVE Eva	25 juin 2022
MAUGER Nicolas & MUNIZ DA SILVA Narciane	25 juin 2022

Décès

ALEXANDRE Jean-Claude	19 mars 2022
RATEL Gérard	29 avril 2022
CAUMONT Gilbert	8 mai 2022

Permanence juridique gratuite en mairie

Le samedi matin des semaines paires, de 9h00 à 12h00, assurée en mairie de Belbeuf, par **Maître VIRELIZIER**, avocat exerçant à Rouen et Le Mesnil-Esnard.
tél : 02.32.76.14.31 / 06.62.61.65.01

Recensement militaire 3^e Période 2022

Pour les filles et les garçons nés en juillet, août, septembre 2006, le recensement est obligatoire à 16 ans. Inscrivez-vous à la mairie le mois de votre anniversaire muni du livret de famille.

Carte d'identité et Passeport

Le guichet du plateau Est de Rouen se situe au **service accueil état-civil de la mairie du Mesnil-Esnard**. Vous pouvez prendre rendez-vous pour vos formalités, en semaine, aux horaires d'ouverture de la mairie et le samedi de 9h à 12h. **Tél : 02 32 86 56 56.**

Accès à la salle de sport « J. Anquetil »

Les usagers adhérents des associations utilisatrices de la salle de sports doivent faire l'acquisition d'une carte d'accès sur des créneaux horaires autorisés par les responsables d'associations. Chaque usager, après accord de l'association à laquelle il adhère, devra s'acquitter d'une somme de 20€ par chèque à l'ordre du trésor public, ce chèque sera encaissé. Les demandes devront être adressées en mairie.

Le remboursement de la somme de 20€ sera fait par mandat administratif à la restitution de la carte.



2^{ème} Festival d'Humour du Plateau Est

BOOS



DIMANCHE 2 OCTOBRE

15h30 - SALLE LA GRIBOTIÈRE

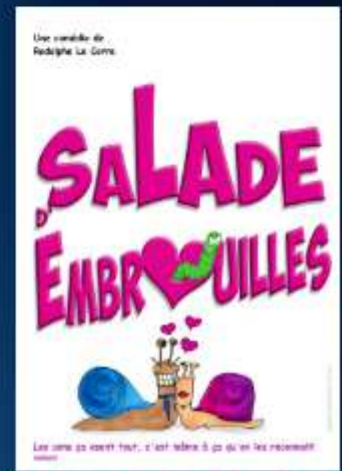
**SAINT-AUBIN
CELLOVILLE**



VENDREDI 7 OCTOBRE

20h30 - SALLE DES FÊTES

**AMFREVILLE
LA-MIVOIE**

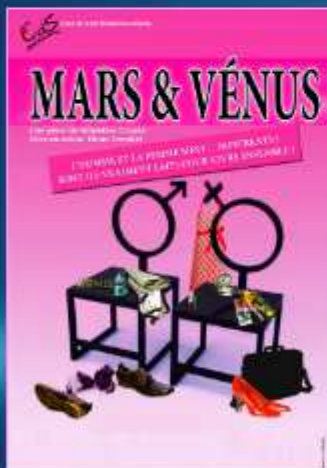


SAMEDI 8 OCTOBRE

20h30 - SALLE S.SIGNORET

du 2 au 14 octobre 2022

LE MESNIL-ESNARD



DIMANCHE 9 OCTOBRE

17h - SALLE DES FÊTES

**FRANQUEVILLE
SAINT-PIERRE**



MARDI 11 OCTOBRE

20h30 - ESPACE BOURVIL

BELBEUF



VENDREDI 14 OCTOBRE

20h30 - SALLE DES FÊTES