



INFOS BELBEUF

N° 4 - 2022

Informations municipales

**Des gestes simples
pour faire des économies d'énergie
dans la maison**

Installez des ampoules LED

Chaque geste compte
ECONOMISONS L'ÉNERGIE

Fermez les volets et les rideaux la nuit pour garder la chaleur

Éteignez la lumière en quittant la pièce

Éteignez votre ordinateur et débranchez vos chargeurs après usage

Installez un mousseur sur les robinets pour économiser l'eau

Je baisse Je j'éteins Je décale

Placez vos appareils de froid loin des sources de chaleur

Couvrez les casseroles pendant la cuisson

Dégivrez le congélateur et le réfrigérateur régulièrement

Laissez entrer la lumière dans les pièces

Purgez les radiateurs

Je règle mon chauffage à 19°C maximum

Je décale l'utilisation de mes appareils électriques en dehors des heures de pointe

Utilisez un programmeur pour ne chauffer que lorsque vous êtes là

Réglez votre chauffe-eau à 55°C

Je prends des douches moins longues

Remplissez bien vos machines (lave-linge et lave-vaisselle)

Utilisez le programme éco

CULTURE ET ANIMATIONS p. 3 à 7 // Commémorations pour le 11 Novembre : Cérémonie officielle et Lectures et Chansons sur le thème de l'Armistice du 11 Novembre 1918 ~ Repas de la Fête du hareng ~ Festival Chant d'Elles « Sidonie Dève chante Gainsbourg » ~ Salon de la Photo de Belbeuf ~ Théâtre avec la Compagnie Métamorphoses ~ Concert du Jour de l'an avec le Chœur et l'Orchestre du CHU de Rouen ~ La bibliothèque de Belbeuf ~ Passage du Père Noël à Belbeuf.

VIE ASSOCIATIVE p. 8 à 13

VIE LOCALE & SENIORS p. 14 & 15 // Cérémonie du Souvenir Français ~ Clic du Plateau Est de Rouen ~ Résidences autonomie ~ Repas des seniors isolés, le vendredi ~ Repas annuel des Aînés.

JEUNESSE p. 16 // Le Conseil municipal des Enfants ~ Accueil de loisirs municipal de Belbeuf .

TRANSPORTS & ENVIRONNEMENT p. 17 // Zones à faibles émissions mobilité (ZFE-m) sur le territoire de la métropole ~ Ma commune s'engage pour la planète.

ANIMATIONS ET VIE LOCALE p. 18 & 19 // Retour sur les animations de septembre et octobre 2022 .

INFORMATIONS MUNICIPALES p. 20 // Informations pratiques : environnement, déchets, état civil...



Agenda - Vos Rendez-vous

📅 CÉRÉMONIE DE L' ARMISTICE DU 11 NOVEMBRE

Vendredi 11 Novembre
Rassemblement à la Mairie à 15h00 suivi d'un dépôt de gerbes au carré militaire et au monument aux morts.

📅 LECTURES ET CHANSONS - THÈME : L' ARMISTICE

Entre Guerre et Paix
Vendredi 11 novembre à 16h Salle des fêtes

📅 FÊTE DU HARENG

Vendredi 18 Novembre
Repas à emporter de 18h30 à 19h30 et sur place à partir de 19h30 Près du restaurant municipal

📅 FESTIVAL CHANT D' ELLES

Sidonie Dève chante Gainsbourg
Vendredi 25 Novembre à 20h30 Salle des fêtes

📅 REPAS ANNUEL DES AÎNÉS

Dimanche 27 novembre à 12h30
Restaurant municipal

📅 CROSS D' OXYGÈNE BELBEUF

Dimanche 27 novembre
Au SIVOM ou autour du château de Belbeuf

📅 SALON DE LA PHOTO

du vendredi 2 au dimanche 4 décembre
Salle des fêtes

📅 TÉLÉTHON 2022

Marche des lumières
Vendredi 2 décembre à 18h30
Marche et course - 2022 km pour un don
du vendredi 2 déc. à 18h30 au samedi 3 décembre à 12h
au parc de loisirs du SIVOM Pierre de Coubertin
Vente de paëlla
Samedi 3 décembre de 14h à 18h
A réserver et à retirer devant le Super U Franqueville St P.

Tournoi de l'A.O.B pour le Téléthon

Squash le vendredi 2 décembre le soir
Badminton le samedi 3 décembre l'après-midi
Halle des sports Jacques Anquetil

📅 CONCERT DE NOËL ET DU 40^{ÈME} ANNIVERSAIRE DE LA CHORALE CHŒUR CONCORDIA

Samedi 10 décembre à 20h30 *Eglise de Belbeuf*
Au profit du Téléthon

📅 THÉÂTRE - COMÉDIE

« Erreur des pompes funèbres en votre faveur »
par La Compagnie Métamorphoses
Dimanche 11 décembre à 16h Salle des fêtes

📅 LE PÈRE NOËL À BELBEUF

Samedi 17 décembre à 11h *Place du Pannetier du Roy*

📅 CONCERT DU NOUVEL AN

Chœur et Orchestre du CHU de Rouen
Dimanche 8 janvier à 16h *Halle des sports Jacques Anquetil*

C O M M E M O R A T I O N & A N I M A T I O N

COMMEMORATION de l'Armistice du 11 Novembre 1918**Pour commémorer l'armistice 2022**

La municipalité de BELBEUF et la bibliothèque vous convient à des

LECTURES & CHANSONS

sur le thème

L'ARMISTICE : entre Guerre et Paix**Vendredi 11 NOVEMBRE**
16 h 00 - Salle des fêtes de Belbeufavec la participation de
Anne Servain, Christelle Theuret,
Michel Massiot, Patrick Sobry et Alain Mouquet
*accompagnement au piano et à la guitare.***Entrée libre****1918**

Le 11 novembre 2018 après avoir célébré le centenaire de l'armistice 1918, nous étions dans l'euphorie de la paix retrouvée, certains qu'après l'armistice 1945, la guerre avait été définitivement chassée de l'Europe.

Mais voilà que le 24 février 2022, la Russie envahit l'Ukraine, invasion que l'on peut considérer comme la plus importante opération militaire depuis la seconde guerre mondiale au risque de déclencher une troisième guerre mondiale.

Le 11 novembre 2022 revêt pour nous français et européens une signification particulière, comme s'il reprenait à nouveau un espace entre guerre et paix

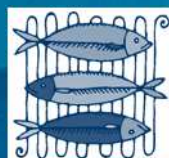
Anne Servain, Christelle Theuret, Michel Massiot, Patrick Sobry et Alain Mouquet s'attacheront à vous rappeler qu'il est important de ranimer la flamme du souvenir.

Au programme : lectures de lettres de soldats, de témoignages, de poèmes, chansons d'époque et d'aujourd'hui.

Les lectures et chansons
seront précédées d'un dépôt de gerbes
au carré militaire et au monument aux morts.**Rassemblement à la Mairie à 15h00.**

Avec la participation de l'Ecole de Musique du Plateau Est et des classes de l'école Maurice Genevoix.

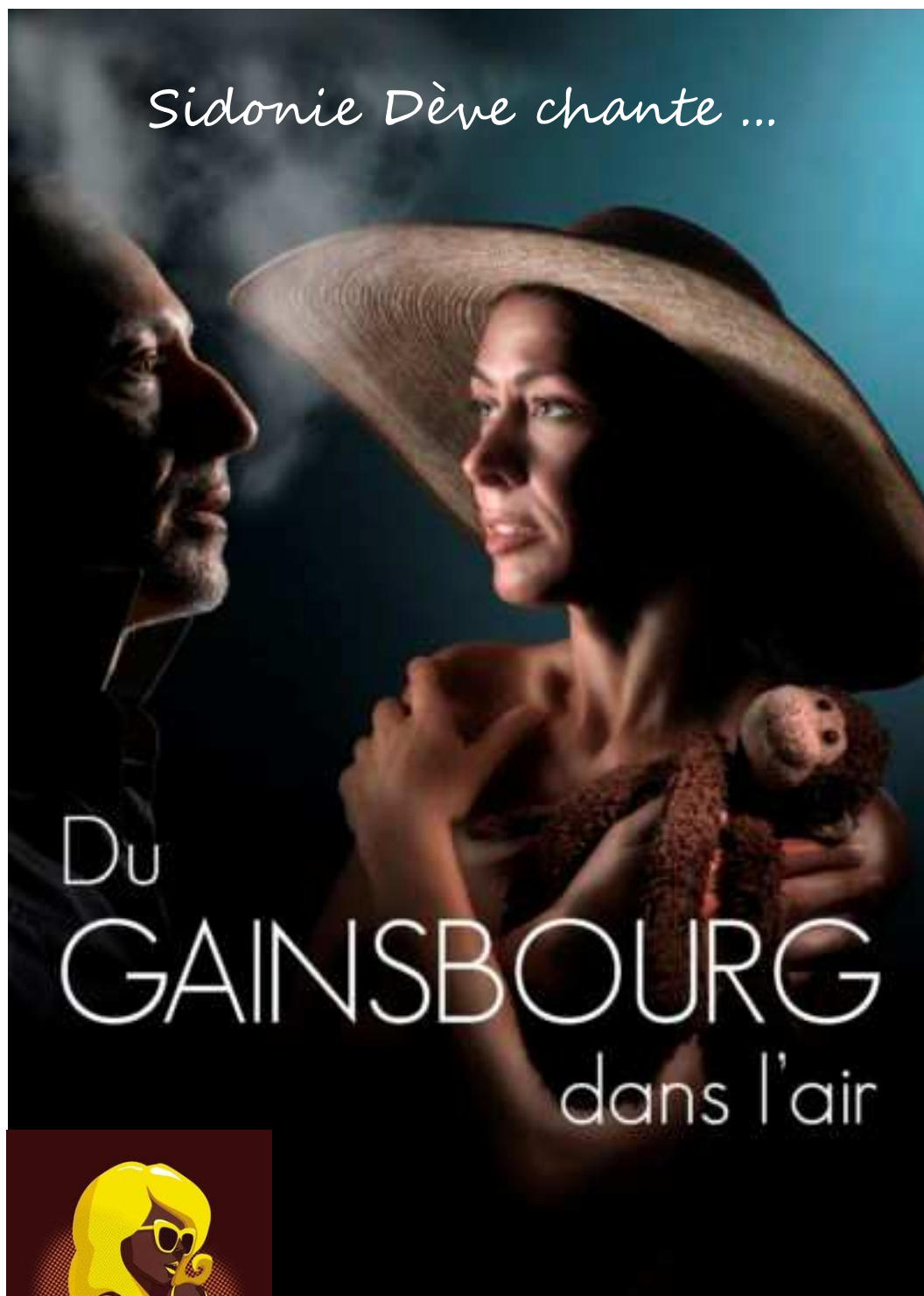
ANIMATION

**FÊTE DU
HARENG****VENDREDI 18 NOVEMBRE**Près du restaurant scolaire
à BELBEUFanimée par le groupe celtique
FOUMAGNAC**Vente à emporter de 18 h 30 à 19 h 30 6€/part.**
Repas dès 19 h 30 Adulte 12€ - Enfant 6€

Ticket repas à retirer en mairie à partir du 18 Octobre



Festival chant d'Elles



Sidonie Dève chante ...

Du
GAINSBOURG
dans l'air



Vendredi 25 Novembre

20h30 - Salle des fêtes

Entrée : 12 € T. réduit 10€

Gratuit pour les - 15 ans

Serge GAINSBOURG est au Panthéon des artistes pour la richesse de son œuvre. Son avant-gardisme en a fait une icône de la culture française dans le monde entier. Quel que soit le style musical abordé au cours de sa carrière, la singularité de l'artiste demeure entière. Serge GAINSBOURG reste toujours Serge GAINSBOURG : un monstre sacré de la chanson. Les arrangements musicaux de Florent DION portent un autre regard sur les textes du maître en les faisant chanter par une femme, en respectant la diversité musicale du monstre sacré et en s'amusant avec lui, en puisant dans le reggae jamaïcain, en faisant un tour au quartier latin, ou encore au cœur de Londres... L'ambition est de s'approprier les morceaux tout en les respectant, en se fondant dans l'univers de l'artiste, ainsi jaillissent des couleurs musicales soyeuses associées à un savoureux mélange d'harmonies vocales et de rythmes chaloupés.

Tout public à partir de 12 ans.

Chant : Sidonie DÈVE

Guitare / Voix / Arrangements : Florent DION

Violon / Voix :

Clément DANIEL

Batterie / Percussions :

Cédric VINCENT

Basse / Contrebasse :

Clément LANDAIS

Durée : 1h10

Réservation en mairie

02 35 80 26 12 ou

06 26 55 47 86

E X P O S I T I O N

8° SALON DE LA PHOTO DE BELBEUF

2, 3 et 4 décembre 2022
salle des fêtes
10 h-12h30 et 14 h- 18h30



**Gilles
DEMAREST**

**Sandrine
BESSON**

Invité-e-s d'honneur
entourés de nombreux artistes photographes

Théâtre : « Erreur des pompes funèbres en votre faveur »

par La Cie Métamorphoses 



Mise en scène de Marie Françoise BERNARD

Une comédie burlesque...!!! de Jean-Pierre Martinez

Alban, artiste fauché au talent méconnu, a organisé une petite réception pour honorer les cendres de son grand-père qui vient de disparaître.

Des invités aux personnalités marquées viennent y participer.

Mais à la suite d'un fâcheux concours de circonstances, la petite cérémonie d'adieu va tourner au cauchemar.

Quand les secrets de famille percutent la réalité, la comédie s'en mêle et les personnages devront faire preuve d'une débordante imagination pour s'en sortir....

Dimanche 11 décembre

16h - Salle des fêtes

Entrée : 8 € Gratuit pour les - 15 ans

Chœur et Orchestre du CHU de Rouen : « CHOR'Hus »

Le Chœur du CHU de Rouen, fondé en 1989 par le Pr J. Dalion, rassemble environ 60 chanteurs, et est composé d'étudiants, de professionnels et de retraités ayant ou non un lien avec le CHU de Rouen.

Notez la date !!
CONCERT
du
Nouvel An
Notez la date !!



Dimanche 8 Janvier

16h - Salle J. Anquetil

Entrée 12 € Gratuit -15 ans

CHOR'HUS
Rouen Normandie 

La Bibliothèque municipale de Belbeuf

Dans un espace clair, spacieux et agréable, un large choix de documents, renouvelés régulièrement, est proposé aux lecteurs :

- Des livres, Adultes & Jeunesse, tous genres confondus : romans – policiers – science-fiction – gros caractères – langue anglaise – documentaires – biographies – bandes dessinées – régionalisme – albums – revues (Santé Magazine, Que Choisir, Marie-Claire Idées..., Okapi, Astrapi, I Love English for kids...)

- Des cd audio : Musique du Monde – Variétés Françaises – Jazz – Rock – Classique – Musiques de films – Romans lus...

- Des dvd : comédies – policiers – aventure – fantastique – films musicaux – animation – documentaires. 250 dvd sont à la disposition des lecteurs. Ce fond sera renouvelé entièrement tous les 6 mois.

Chaque lecteur peut emprunter :

- 4 livres ou revues
- 3 cd audio
- 3 dvd, soit 10 documents pour une durée de 3 semaines.

La bibliothèque programme également et régulièrement des animations :

- Expositions thématiques, scientifiques...
- Spectacles de lectures, théâtre, contes
- Rencontres, dédicaces d'auteurs
- Comités de lecture...



Vous pouvez désormais accéder au catalogue en ligne de la bibliothèque depuis chez vous, pour cela vous devez vous rendre à l'adresse:

<http://www.bibliotheque-belbeuf.fr>

et renseigner le titre ou l'auteur d'un ouvrage dans la fenêtre « Recherche simple » et valider.

Si vous souhaitez accéder à l'ensemble du catalogue de la bibliothèque allez sur l'onglet « Recherche avancée » et saisir * dans un des champs (contient) puis valider.

Vous pouvez accéder à votre compte en cliquant sur l'onglet « Consulter mon abonnement » en renseignant votre nom et numéro de carte lecteur, pour consulter votre abonnement, prolonger vos prêts, réserver des documents et suggérer des achats. Bonne navigation ! Et à bientôt.

L'inscription à la bibliothèque est gratuite pour tous les Belbeuviens ou les enfants scolarisés sur la commune.

Un droit d'inscription de 15 €/an et par personne est demandé aux personnes hors commune.

HORAIRES D'OUVERTURE

Mardi : 16H-19H
Mercredi : 10H-13H & 14H-19H
Vendredi : 16H-19H
Samedi : 10H-12H

CONTACT

13 E Rue du Général de Gaulle
76240 BELBEUF

☎ 02 35 79 22 80

✉ bibliotheque@mairie-belbeuf.fr

LIVRE COUP DE CŒUR de Pascale ❤️

V13 Auteur : Emmanuel Carrère



Le procès fleuve des attentats du 13 Novembre 2015, qui ont fait 130 morts et 350 blessés à Saint-Denis et à Paris, s'est tenu entre septembre 2021 et juin 2022. Pendant dix mois, plus de 300 témoins ont été entendus, dont des rescapés de cette nuit d'horreur. Les 20 accusés ont été jugés. Parmi eux, Salah Abdeslam, le seul survivant des commandos de l'organisation du groupe État islamique, commanditaire de ces attaques. Emmanuel Carrère a assisté à l'intégralité du procès et tenu une exceptionnelle chronique hebdomadaire, publiée dans 4 grands journaux européens, L'Obs en France, El País en Espagne, La Repubblica en Italie, Le Temps en Suisse.

Cette chronique judiciaire se dévore comme un roman.

On assiste à ce procès hors norme de l'intérieur, du point de vue des victimes, des accusés et de la cour. Édifiant !

Passage du Père NOËL !

Le Père Noël arrivera avec son attelage sur la place du Pannetier du Roy accompagné de ses lutins,

samedi 17 décembre

à 11h00

Il distribuera des friandises aux enfants sages et un vin chaud sera proposé aux parents les accompagnant .





PAROISSE ST PAUL

DU MESNIL PLATEAU DE BOOS -
DIOCESE DE ROUEN

ST VINCENT DE PAUL

DU PLATEAU DE BOOS



Notre devise : Aimer, partager, servir...

Notre but : venir en aide aux personnes isolées et/ou dans le besoin.

Nos activités :

nous recevons vos dons (vêtements, linge de maison, meubles, vaisselles, puériculture, bibelots, livres, jouets, vélos...) **en bon état**, les trions et les donnons en priorité aux personnes du plateau Est dans le besoin. Le reste est revendu à tout public et l'argent ainsi récolté permet d'aider à payer les factures de nos bénéficiaires. La collecte s'organise tous les samedis (hors pandémie) de 9h à 11h30 dans la cour de l'École de musique de Boos, rue de l'église.

Les familles bénéficiaires peuvent s'adresser à une assistante sociale ou au CCAS de leur commune, qui leur donneront une lettre de recommandation pour leurs besoins.

Toutes les semaines, nous faisons une distribution de denrées alimentaires dans le cadre de la Banque Alimentaire de Rouen. Nous sommes partenaires et aidons une vingtaine d'associations caritatives de l'agglomération de Rouen. ...

Cotisation annuelle 20 €

L'essentiel des activités se passe à Boos les samedis matin pour l'accueil du public, les lundis et vendredis pour le tri et rangement, ou autre activité au sein du groupe...

Contact : Responsable Jean-Paul ROUSSELET SVP.Boos 06 84 89 65 88
conference.svp.boos@gmail.com

Facebook : Association saint Vincent de Paul de Boos

Programme des messes

Samedi : 18h30 Franqueville-St-Pierre (ou dès l'arrêt de ses travaux : à Notre-Dame de Franqueville)

Dimanche : 10h30 Basilique Bonsecours
11h St Jean Bosco à Mesnil-Esnard

Messes dominicales dans les villages à partir du 3 décembre (retour du vicaire P. Parfait):

4 déc. Ymare 1^{er} janv. 23 Quévreville la Poterie

11 déc. Montmain 8 janv. 23 Belbeuf

18 déc. Gouy

NOËL



Samedi 24 décembre : 18h30 La Neuville Chant d'Oisel
20h St Jean Bosco Mesnil-Esnard
23h30 Bonsecours

Dimanche 25 décembre : 10h30 Bonsecours
11h St Jean Bosco Mesnil-Esnard

Tél. Secrétariat paroissial 02 35 80 12 28

Site paroissial internet : <http://paroissesaintpaul.com>

132 rue de la République 76 520 Franqueville Saint-Pierre

Mail : paroissesaintpaul@free.fr

EUROPE INTER ECHANGES

Les dernières nouvelles d'Europe Inter Echanges.

Au cours de l'été 2022, les échanges ont été nombreux au sein de l'association Europe Inter Echanges :

◆ Pologne

Un déplacement en Pologne dans la ville de Luboń (près de Poznan) a eu lieu avec 34 participants. Les Français ont pu découvrir les actions entreprises par les Polonais pour accueillir les réfugiés Ukrainiens. Une excursion dans la ville de Gdansk a été organisée. Ensuite ce fut au tour des Polonais de Gostyń de venir sur le plateau Est du 13 au 20 Août. Ils sont allés en Anjou pendant deux jours et ont pu admirer cette belle région.

◆ Italie

A peine les Polonais repartis, c'était au tour de 35 Français d'aller en Italie à Bedizzole. L'accueil des familles italiennes a été superbe. Les visites de la ville de Mantoue, de Bergame, de Brescia, la mini croisière sur le lac de Garde, tout a enchanté les Français.

Les Italiens prévoient de venir en 2023 en France.

◆ Allemagne

Du 9 au 13 septembre, 11 Allemands du jumelage d'Uelzen sont venus nous rendre visite. Les découvertes de la ville de Paris, « sur les traces de Molière » puis Dieppe au Festival international des cerfs-volants et la visite de Rouen étaient au programme. Nous sommes déjà invités l'an prochain en septembre.

◆ Irlande

Et enfin du 20 au 24 Septembre une délégation de neuf Irlandais est venue pour la signature du nouveau jumelage d'Europe Inter Echanges. Ils viennent de Granard, Comté de Longford. (centre de l'Irlande.) Des échanges scolaires (e-twinning) sont déjà prévus avec les collèges de Bonsecours et Le Mesnil Esnard. Un déplacement sera organisé l'an prochain en Irlande.

Signature de la charte de jumelage à Boos le 23 septembre 2022



Délégation de 9 Irlandais dont 2 maires





CONCORDIA FÊTE SES 40 ANS

La Chorale CONCORDIA a été fondée en 1982 par Michel HATAY et Nicole Lerouge qui fusionnent les chorales de Belbeuf et du Mesnil-Esnard ; cette création est officialisée lors de l'inauguration de l'orgue de l'église de Belbeuf le 22 mars 1982 (cet orgue était celui de la chapelle des Dames Blanches d'Yvetot). En 1985, la chorale se constitue en association sous le nom de Chœur CONCORDIA.

L'année 2021 avait été impactée dans toute sa première partie (annulation de concerts, arrêt des répétitions) par la crise sanitaire COVID-19. Après avoir repris les répétitions le mardi 7 septembre 2021 d'abord à l'église de Belbeuf, puis au Foyer Rural de Belbeuf à 20h00 (pass sanitaire obligatoire), nous avons pu assurer la partie musicale de la cérémonie du Souvenir Français le 10 octobre 2021, puis notre concert de Noël (au bénéfice du Téléthon) le samedi 11 décembre 2021 à 20h30 dans l'église de Belbeuf.

Pour la première partie de la saison 2022, le chœur a donné 2 concerts : le premier en commun avec le chœur Unisson, le dimanche 8 mai à 16h30 dans l'église St Jean Bosco du Mesnil-Esnard, et le second le samedi 18 juin à 20h30 dans l'église de Belbeuf (ce dernier au profit de l'Ukraine).

Le chœur Concordia fêtera ses quarante ans d'existence lors d'un concert le samedi 10 décembre 2022 à 20h30 dans l'église de Belbeuf. A à ce concert, outre Concordia, participeront Vincent Bénard (qui a écrit une pièce musicale pour l'occasion), Manuela Leconte et de nombreux amis. Le chœur a assuré la partie musicale de la cérémonie du Souvenir Français le 9 octobre 2022 (église de Belbeuf).

Le Chœur Concordia recrute des choristes motivés dans tous les pupitres. Les répétitions se déroulent tous les mardis soir de 20h00 à 22h00 au Foyer Rural de Belbeuf. La cotisation est de 80€ par année civile.

Coordonnées du chœur

Siège social : Mairie de Belbeuf

Présidente :

Catherine COLLET, 4 parc de la Touques, 76130 Mont Saint Aignan
(tél : 02 35 74 37 34 ; 06 07 88 10 06), collet.catherine@wanadoo.fr

Chef de chœur : Eric BLIGNY (tél : 06 32 40 55 58)

Concert de Noël et du 40^{ème} anniversaire de la chorale Chœur Concordia

Samedi 10 décembre 20h30

Eglise de Belbeuf



Participation libre
au profit du TELETHON

ÉCOLE DE MUSIQUE DU PLATEAU EST E.M.P.E



Après une rentrée scolaire qui a vu une forte augmentation des effectifs de l'école de musique du Plateau Est, l'EMPE a pris son rythme de croisière. Les cours ont repris, les répétitions également et la musique emplît de sons nos locaux.

Une grande nouveauté pédagogique unique sur le Plateau Est : la mise en place du cursus musique et danse en partenariat avec le Centre Art'Damann. Eveil musique et danse, Comédie Musicale, voici les deux grandes filières proposées cette année. Une offre qui a rencontré son public et qui augure de belles réalisations artistiques dans les mois et années à venir.

De nombreux projets ont également été mis en route avec notamment « Starmania » en version chorale avec la création d'un chœur de plus de 70 personnes ou bien « Singing Star » avec le collège de Boos ou encore « une Classe/une Chanson » avec l'école Maurice Genevoix.



Avec 250 élèves inscrits, l'école de musique du Plateau Est affiche une belle vitalité et notre assemblée générale du 19 novembre viendra mettre toutes ces bonnes nouvelles en lumière.

Au rayon de la programmation artistique, quelques dates sont à retenir pour venir découvrir le vivier de talents que l'école de musique a la chance de compter dans ses effectifs. Voici les dates de nos prochains rendez-vous :

11 novembre : 15h – Cérémonies du souvenir avec la participation des classes de l'école Maurice Genevoix.

11 décembre : 19h - Quelques ensembles instrumentaux de l'Empe participeront au marché d'hiver du Centre Art'Damann (Z.a. des gènesais, 3 rue Pacifique, 76240 Belbeuf). Venez profiter de ce moment de musique et de convivialité qui sentira bon les fêtes de fin d'année.

13 décembre : 19h - Concert de Noël, Salle des fêtes, Belbeuf. Rendez-vous incontournable de la saison, nos élèves se feront fort de vous offrir une soirée musicale où variété et diversité seront les maîtres mots pour attendre Noël.

14 décembre : 18h30 - Soirée des musiques actuelles au Belbeuf Bar. Une soirée festive évidemment, un autre rendez-vous incontournable de la saison, on vous y attend nombreux !

Toute notre actualité à suivre sur notre site :
www.ecoledemusiqueduplateau.ester

Contacts :

Bertrand DUBOS, Directeur Antoine BLONDEL, Président
Secrétariat : 02.35.79.83.82 ecoledemusiqueduplateau.ester@gmail.com
www.facebook.fr/EcoleDeMusiqueDuPlateauEst

BELBEUF SPORT LOISIRS ET CULTURE

Une nouvelle saison a commencé ! Il reste encore des places dans la plupart des activités en particulier dans les cours de gymnastique enfant et de couture mais aussi dans les cours de gymnastique douce, de restauration de fauteuils....

N'hésitez pas à vous renseigner auprès des responsables des activités ou à poser vos questions à belbeufslc@gmail.com et à consulter notre site : <http://slcbelbeuf.fr>, vous y trouverez des informations actualisées concernant nos activités.

Informatique :

Nous recherchons une personne capable d'animer un atelier de débutants en informatique.

Si vous avez un peu de temps et les compétences pour le faire, n'hésitez pas à contacter François Bigo, 06 87 91 59 68 ou fo.bigo@gmail.com.

Cours de peinture adultes :

Avec Hélène Mari, nous envisageons de relancer un cours de peinture le mercredi à 19h. Si vous êtes intéressés, contactez Daniel Mellier, 06 15 91 55 47 ou daniel.mellier@cegetel.net

Méditation en famille :

Avec Claire Cornet Pujervie, nous aimerions lancer un atelier de méditation en famille. Il s'adresse aux enfants de 7 à 13 ans accompagnés d'au moins un de leurs parents. Les objectifs sont d'aider l'enfant à apprivoiser ses émotions, à renforcer sa confiance en lui, prendre du recul...

Renseignements et inscriptions auprès de

François Bigo, 06 87 91 59 68 fo.bigo@gmail.com

ou Nicole Mouquet, 02 35 80 13 26 nicole.mouquet76@orange.fr

Nos prochains rendez-vous

Prochains ateliers d'art floral :

Jeudis 17 novembre, 15 décembre et 19 janvier.

Coût : 25€/atelier (fleurs comprises)

Inscription auprès de Claudine Alexandre, 02 35 80 51 09 ou

claudinealexandre@hotmail.fr

Prochaines randonnées :

Dimanches 13 novembre (forêt de la Londe), 4 décembre (Paris) et 8 janvier (Belbeuf).

Renseignements :

Marie Odile Dehasque, 06 76 88 58 47 ou pasmod58@gmail.com

Salon de la photo :

Avec la commission culturelle de la mairie, nous organisons notre 8^{ème} salon de la photo qui se déroulera du 2 au 4 décembre dans la salle des fêtes.

Les invités d'honneur seront Gilles Desmarest et Sandrine Besson.

Le vernissage sera le vendredi 2 à 18h30.

Renseignements :

Joëlle Benoist, 06 89 11 94 13 ou lesbenoistmijo@yahoo.fr



VTT Vallée de Seine Belbeuf

Après une pause estivale la saison a repris mi-août sur les chapeaux de roue sous un grand soleil avec des entraînements VTT et sorties route afin de préparer nos coureurs aux proches compétitions à venir.

Ce fut également début septembre nos grandes retrouvailles autour d'un barbecue de l'amitié avant les forums des associations de Belbeuf et Franqueville Saint Pierre/Mesnil Esnard où nous étions présents.

La reprise a aussi été marquée par la manifestation « Tous en selle » à Franqueville Saint Pierre et par notre participation à l'opération « génération cycliste » organisée par la FFC. Ces deux événements ont permis à de nombreuses personnes adultes et jeunes de venir découvrir le VTT et d'adhérer à notre club.

Pendant ce temps, les compétitions n'ont pas attendu avec :

- ◆ La dernière manche de la coupe de Normandie « les Bosses de Brouains (50) » les 17 et 18 septembre. (2^{ème} marche du podium sur cette dernière manche en cadet et 3^{ème} sur l'ensemble de la coupe).
- ◆ Le challenge Tréportais comportant 4 manches (victoire du challenge en cadet).

Bonne représentation en nombre du club sur ces 2 épreuves.



A noter également :

- ◆ Les 21 et 22 mai, la présence de 4 équipes aux 24 heures de Bonsecours (2^{ème} en équipe de 2 et 3^{ème} en équipe de 4).
- ◆ Le 2 juillet, la participation d'un membre de l'équipe à la MB Race sur le 100 km avec 5000m de D+.
- ◆ Le 3 juillet, suite à ses résultats en coupe régionale, sélection dans l'équipe de Normandie de l'un de nos licenciés à la manche de coupe de France VTT cadet à Plœuc-l'Hermitage (22). Celui-ci a fait une véritable démonstration de ces capacités en partant 180^{ème} et finissant 102^{ème}.

Un grand Bravo aux participants et à nos champions.

Le VTT vallée de Seine c'est aussi la randonnée VTT.

Des séances découvertes sont accessibles tout au long de l'année.

Vous pouvez nous retrouver sur notre site internet :

vttvalleedeseine.com et également sur notre page Facebook.



EPBB

Entraînement Physique Basket Belbeuf

La section loisir de l'EPBB a terminé l'année 2021-2022 par une série de matchs amicaux courant mai-juin afin de se remettre en jambes dans la perspective de reprendre la compétition en championnat au mois de septembre. C'est chose faite avec une équipe engagée en championnat séniors DM5 pour la saison 2022-2023. Groupe sympathique où règne une ambiance conviviale avec la volonté de progresser. N'hésitez pas à venir les encourager cette saison lors des matchs de championnat à domicile (planning affiché dans l'entrée de la salle Anquetil). Si vous êtes intéressés pour venir pratiquer en loisir et/ou compétition, vous êtes les bienvenus; les entraînements ont lieu de 20h30 à 22h15 le mardi soir à la salle Anquetil de Belbeuf et de 20h30 à 21h50 le jeudi soir au gymnase Galilée.

Nous sommes toujours en recherche de bénévoles pour encadrer la section enfants 6-9 ans désormais en sommeil depuis la crise sanitaire covid-19. Prenez contact avec nous si vous souhaitez contribuer/aider à sa réouverture.



*L'équipe sénior DM5
lors de son premier match de championnat*

Renseignements / Contact :

entrainementphysiquebasket@gmail.com

Président : Frédéric Davanne



PAGAIES EN SEINE

Pagaies en Seine vous attend !

Belbeuviennes et Belbeuviens, l'association Pagaies en Seine située 8 route de Paris, sur la Base Sports de Nature de Belbeuf, serait ravie de vous accueillir pour vous faire découvrir les sports de nature tant sur l'eau que sur terre.

Nous développons de plus en plus nos activités terrestres pour les grands et les petits et la pratique du Raid pour les adultes avec plusieurs entraînements par semaine, avec des sports variés sur trois entraînements par semaine. Affiliée à la fédération Française de triathlon, la section Raid nature a pour objectif de développer les capacités physiques pour pouvoir participer, si les pratiquants le souhaitent, à des événements type Raid. Cette section est ouverte à tous les profils : de la remise en forme, au sportif accompli en passant par le perfectionnement.

Sur le même modèle, nous proposons l'école sports nature pour les jeunes de 8 à 15 ans. Les activités que sont le VTT, le tir à l'arc, le kayak et d'autres encore, varient de semaines en semaines.

Nous proposons également des stages de sports de nature durant les vacances scolaires. Des sorties à la journée sont organisées, le partage et la convivialité sont au centre de notre démarche grâce à nos moniteurs. Ces derniers sont très attentifs à l'apprentissage des activités pratiquées en toute sécurité mais aussi à la sensibilisation à l'environnement qui nous entoure et à l'impact de l'homme sur celui-ci. Cette formule nous a permis de partager notre passion pour les sports de nature à une centaine d'enfants cet été. Nos prochains stages se dérouleront durant la première semaine des vacances d'hiver c'est-à-dire du 20 au 24 février.



« L'école de pagaies » propose des séances d'initiation et de perfectionnement du kayak et du dragon-boat.

Tant sur l'eau que sur terre, nos objectifs principaux sont l'épanouissement et la transmission de nos valeurs.

Preuve de notre professionnalisme et de nos capacités à organiser des événements, nous avons eu l'honneur d'accueillir durant le mois de septembre plus de 1000 étudiants dans le cadre des journées d'intégration de plusieurs établissements. Au programme : cohésion et défis sportifs grâce à différents relais terrestres et aquatiques. Une réelle réussite notamment grâce à l'aide précieuse de nos bénévoles qui nous ont accompagnés sur ces différentes journées.

Pour toute information complémentaire, contactez l'équipe PAGAIES EN SEINE :

Hugo ROUSSEL ☎06.72.68.89.76 ✉ hugo@pagaiesenseine.fr

Thomas FLORIS responsable des activités terrestres, en charge de la section Raid nature ☎06.33.32.40.73 ✉ thomas@pagaiesenseine.fr

Site: www.pagaiesenseine.fr Facebook : PagaiesenSeine



Tournois de l'AOB pour le Téléthon 2 et 3 décembre 2022

Comme tous les ans l'AOB participe au Téléthon en proposant

Un tournoi de squash le vendredi soir

et un tournoi de badminton le samedi après-midi

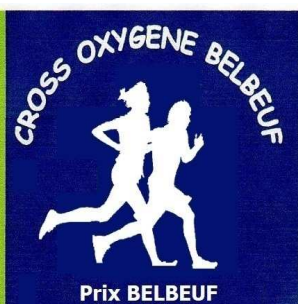


Ces 2 manifestations auront lieu à la Salle Jacques Anquetil à Belbeuf.

Une participation intégralement reversée au téléthon est demandée.

Pour nous contacter : par mail à contact@aob76.com Informations sur le site www.aob.com

Le cross aura lieu au Chateau de Belbeuf ou sur le site du SIVOM à Mesnil-Esnard, toutes les infos à venir sur: <http://challengeinterseine.free.fr/>



Inscriptions sur place le jour de la course de 7h à 8h30.

Résultats et remise des récompenses sur place à partir de 12h15

Dimanche 27 novembre 2022

CROSS D'OXYGENE BELBEUF

Et toujours des cadeaux par tirage au sort lors des résultats

Départ 9h00

| | | |
|--|---------|------------------|
| Femmes toutes catégories (2005 et avant) | : 5500m | 3 boucles rouges |
| Hommes M4 à M7 (1949 à 1668) | : 5500m | 3 boucles rouges |
| Hommes M8 à M10 (1948 et avant) | : 3700m | 2 boucles rouges |
| Filles et garçons 2006 à 2009 | : 3700m | 2 boucles rouges |

Départ 10h00:

| | | |
|--|---------|------------------|
| Hommes juniors, séniors, M0 à M3 (1969 à 2005) | : 7300m | 4 boucles rouges |
|--|---------|------------------|

Départ 11h00:

| | | |
|-------------------------------|---------|-----------------------------------|
| Filles et garçons 2010 à 2013 | : 1400m | 1 boucle verte +1 boucle bleue |
|-------------------------------|---------|-----------------------------------|

Départ 11h30:

| | | |
|---------------------------------|--------|----------------|
| Filles et garçons 2014 et après | : 500m | 1 boucle verte |
|---------------------------------|--------|----------------|

Droits d'engagement 4 euros, gratuit pour les clubs participant au challenge et les enfants jusqu'à la catégorie junior (-18 ans)

Plusieurs Parkings à proximité.

Toutes les infos et résultats sur <http://challengeinterseine.free.fr/>



La 8^{ème} édition du cross de Belbeuf, organisé par Oxygène Belbeuf, aura lieu le dimanche 27 novembre 2022.

Le lieu de la course n'est pas encore validé à ce jour. Nous pouvons juste vous indiquer que ce cross aura lieu soit au SIVOM comme les deux précédentes éditions, soit autour du château de Belbeuf.

Vous pouvez retrouver toutes les dernières infos sur le site du challenge des cross à l'adresse <http://challengeinterseine.free.fr/>

ou sur notre page Facebook :

<https://www.facebook.com/oxygenebelbeuf>

Chaque année ce ne sont pas moins de 200 personnes de 4 à 84 ans qui prennent part à cette joyeuse manifestation.

Alors, venez tester votre forme en courant quelques kilomètres avec nous !

Pour nous joindre :

Laurent Pannier, président : 0632339022

Patrice Petit, trésorier : 0768634840



TELETHON 2022

du vendredi 2 au Samedi 3 décembre

Du nouveau cette année !!

Une association intercommunale « TEL EST TON Plateau », a été créée par des élus des communes d'Amfreville La Mi-Voie, Belbeuf, Boos, Franqueville Saint Pierre, La Neuville Chant d'Oisel, Le Mesnil-Esnard, Mesnil-Raoul, Saint Aubin Celleville et Ymare. Associée à l'Entente athlétique du Plateau Est et avec le soutien de l'amicale des pompiers de Franqueville Saint Pierre, elle organise cette année

VENTE DE PAËLLA

10 € le plat ou 15 € (plat + vin + dessert)

A réserver et à retirer devant le Super U de Franqueville St Pierre le samedi 3 décembre de 14 H à 18 H.

Chèques à l'ordre de l'association TEL EST TON Plateau

COURSE & MARCHÉ

2022 km pour un don

au parc de loisirs du SIVOM Pierre de Coubertin à Franqueville-Saint-Pierre :

dès le vendredi 2 décembre à 18h30 une « MARCHÉ DES LUMIÈRES », déambulation ouverte à tous, suivie tout au long de la nuit jusqu'au lendemain samedi 3 décembre à midi, d'une MARCHÉ OU COURSE sur un parcours « champêtre » constitué d'une boucle de 1 km.

Le défi de cette année est de parcourir au total 2 022 kilomètres. Chaque participant donne le montant qu'il veut.

Une vente de bâtons lumineux et une buvette auront lieu sur place dès 18h30.

Les dons libres recueillis seront tous reversés à l'A.F.M. Téléthon.

COURSE & MARCHÉ
2 déc 18H30
- 3 déc 12 H



APE Belbeuf

Rejoignez-nous au sein de l'Association des Parents d'Elèves

L'APE remplit plusieurs missions en relation avec l'école Maurice GENEVOIX.

D'une part, en tant que représentants des parents d'élèves, nous participons aux conseils d'écoles en portant la voix des parents auprès des enseignants et de la mairie. Adhérer à l'APE c'est donc l'opportunité d'avoir un rôle actif pour le bon fonctionnement de l'école en participant aux réunions de préparation des conseils d'école et un moyen simple d'être informé de ce qui se passe à l'école.

D'autre part, en tant qu'association au service des enfants scolarisés à l'école, nous participons à l'achat de matériel pour les classes grâce à l'argent collecté via les diverses manifestations que nous organisons.

Pour cette année scolaire 2022/2023, nous prévoyons un **spectacle de Noël** avec en fin de journée un goûter et distribution d'un livre par enfant par le Père Noël, une **chasse aux œufs à Pâques** (gratuite pour les adhérents ou payante pour les non adhérents) et enfin, le temps fort de l'APE, la **kermesse de fin d'année**.

Toutes les bonnes volontés sont donc les bienvenues pour nous soutenir, apporter de nouvelles idées, partager du temps entre parents d'élèves et surtout faire perdurer ces rendez-vous organisés par l'APE et très attendus des enfants.

Chacun est libre de participer à hauteur de son temps disponible, que ce soit en participant aux réunions, en étant bénévole lors des manifestations ou même seulement en partageant son avis ou ses idées par un simple email. L'idée est simplement de faire participer un maximum de parents à la vie de l'école.

L'adhésion est de **5€ par famille** (elle est déjà amortie à l'inscription à la chasse aux œufs) et n'engage à rien de particulier, sauf ce que vous avez envie de donner pour la vie à l'école.

Un nouveau Bureau pour cette année :

Présidente : Charline DUTEIL ;

Secrétaire : Anne-Laure ORY ;

Trésorière : Emilie EMERY

A très bientôt, L'APE.



Mail : apegenevoix@gmail.com - Site : www.apebelbeuf.e-monsite.com - Boîte aux lettres APE près de l'école

Cérémonie du Souvenir Français de Belbeuf

en hommage aux Belbeuviens Morts pour la France.

La cérémonie s'est déroulée en présence de Pascal Martin, Sénateur de la Seine-Maritime, de Jean-Guy LECOUTEUX, Maire de BELBEUF, de Claude LOGEZ, Délégué Général adjoint du Souvenir Français de la Seine-Maritime et de nombreux porte-drapeaux.

Nous avons pu rendre hommage à Jean-Claude ALEXANDRE, porte-drapeau du comité pendant plus de 25 ans, décédé le 19 mars dernier.

Mais aussi nous remercions la Municipalité pour l'aide précieuse au comité du Souvenir Français de BELBEUF.

Enfin, nous rappelons que dans un contexte où la guerre fait son retour en Europe, nous devons nous rappeler que la Paix reste fragile et qu'il nous faut œuvrer pour la préserver.

« À nous le souvenir, à Eux l'immortalité »



Les Résidences Autonomie

Les résidences autonomie du Plateau Est vous accueillent.

L'objet de cette structure est de proposer une réponse adaptée aux personnes âgées de plus de 60 ans et qui sont encore autonomes (GIR 5-6 et 4 sous certaines conditions).

Outre la prise en charge (accueil/hébergement/restauration) sa mission est aussi de favoriser le lien social et de renforcer la solidarité envers les personnes les plus fragilisés et les plus isolées.

Les services :

Attentif aux besoins de ses résidents et aux attentes de chacun, le SIPAPER recherche les solutions permettant d'anticiper les difficultés liées au vieillissement. La résidence propose un large choix de services pour agrémenter le confort de vie : entretien des espaces collectifs, service de restauration du lundi au vendredi midi, un service de blanchisserie, un accès à un dispositif d'assistance et de sécurité 24 heures sur 24. Nous proposons une offre d'action collective et individuelle de prévention de la perte d'autonomie au sein de nos établissements.

Les activités et animations :

Les équipes de la résidence convient les résidents tout au long de l'an-



Clic du Plateau Est

Ma mémoire j'y tiens, j'en prends soin !

Ouvert depuis 2009, le Centre Local d'Information et de Coordination (CLIC) du Plateau Est de Rouen est un service gratuit à destination des personnes à partir de 60 ans qui résident sur l'une des 15 communes du Plateau Est de Rouen. Dans le cadre de ses missions, le CLIC organise des actions d'information et de prévention dans le champ du « Bien Vieillir » à partir des besoins identifiés sur le territoire.

Stimuler sa mémoire, c'est essentiel à tout âge, mais encore plus lorsqu'on vieillit. Au moment de la retraite, il est possible de sentir que sa mémoire fonctionne moins bien qu'avant. Dans ce cadre, nous organisons une réunion d'information « Ma mémoire j'y tiens, j'en prends soin ! » animée par un psychologue, le :

Vendredi 13 janvier 2023 à 14h00

Salle des Fêtes – Rue des Pérêts 76240 LE MESNIL-ESNARD

A l'issue de la réunion, les personnes auront la possibilité de s'inscrire à 10 séances gratuites de stimulation cognitive en groupe animées par un psychologue. Les séances auront lieu un vendredi par mois durant l'année 2023. Les inscriptions seront prises à l'issue de la réunion d'information.

La stimulation cognitive a pour but de travailler sa mémoire et ainsi reprendre confiance en soi. Le faire en groupe apporte encore plus d'avantages, car elle permet de conserver un lien social, tout en diminuant la solitude et l'ennui. Prendre soin de votre mémoire, c'est aussi prendre soin de votre bien-être.

Le service est ouvert le lundi de 9h00 à 13h00 et du mardi au vendredi de 9h30 à 12h30 et de 14h00 à 17h00

Maison des Associations 30 rue des Andelys à BOOS

☎ 02 35 65 02 68 - ✉ clicplateauest@gmail.com

née à participer à de nombreuses activités collectives : atelier mémoire, gymnastique douce, chant, jeux de société, sophrologie, atelier de socio esthétisme etc.

Ces activités ont pour objectifs de créer une ambiance conviviale, encourager les résidents à conserver le lien social, prévenir la perte progressive d'autonomie en favorisant le maintien de la santé.

Les résidences :

La résidence des Pérêts, sur la commune du Mesnil Esnard, dispose de 39 logements de type F1 bis

20 rue du Docteur Schweitzer 76 240 Le Mesnil Esnard
02 35 80 62 02 / 02 32 86 52 40

La résidence Bellevue, située sur la commune de Bonsecours, dispose de 54 logements de type F1 bis (50) et de type F2 (4)

4 bis rue Léon Devaux 76240 Bonsecours
02 35 80 02 97 / 02 32 86 52 40

Le Président Laurent GRELAUD, le Directeur Ludovic LAMBARD et toutes les équipes auront le plaisir de vous accueillir au sein des résidences.



R E P A S D U C C A S

REPAS DES SENIORS ISOLÉS – LE VENDREDI AU FOYER RURAL

Nous reconduisons les repas pour les Belbeuviens de 65 ans et plus qui vivent seuls.

Les participants apprécient ces moments de convivialité autour d'un repas préparé par l'équipe du restaurant municipal et servi par des bénévoles du CCAS et des enfants du Conseil Municipal des Enfants. Le tarif demandé est de 4,75 € par repas (année scolaire 2022/2023).

N'hésitez pas à vous joindre à eux.

Vous pouvez prendre des renseignements et vous inscrire à l'aide du coupon réponse ci-dessous auprès de Nathalie SURÉE à la mairie ☎02 35 80 26 12).

Cocher dans le tableau la ou les dates choisies. Si vous êtes déjà inscrit, merci de ne pas répondre.



BULLETIN D'INSCRIPTION

Repas des seniors isolés - le vendredi au Foyer Rural

NOM : Prénom :

Adresse :

Téléphone :

Cocher dans le tableau la ou les dates choisies.

| | | |
|--------------------------|--------------------------|--------------------------|
| 18/11/22 | 02/12/22 | 16/12/22 |
| <input type="checkbox"/> | <input type="checkbox"/> | <input type="checkbox"/> |



... REPAS ANNUEL DES AÎNÉS ...

Tous les habitants de Belbeuf nés en 1957 ou avant sont conviés au repas des Aînés sur le thème de la Corse par le Centre Communal d'Action Sociale le :

Dimanche 27 novembre 2022
à 12 heures 30
au restaurant municipal

Pour une bonne organisation de cette manifestation, nous vous remercions de bien vouloir vous inscrire dès maintenant et avant le 16 novembre 2022, en retournant au secrétariat de la mairie le coupon réponse ci-dessous.

En cas d'empêchement, nous vous demandons de prévenir au plus vite en appelant à la mairie, Madame Nathalie Surée au 02 35 80 26 12. Ceci nous permettra d'avertir le traiteur et d'éviter la facturation de repas non consommés.

Pour les personnes n'ayant pas encore déposé leur inscription !

COUPELON – RÉPONSE

LE REPAS DES AÎNÉS DU 27 NOVEMBRE 2022

A retourner impérativement en mairie avant le 16 novembre 2022

Monsieur – Madame.....

Adresse.....

N° de téléphone :

Assistera* – Assisteront *rayer la mention inutile
N'assistera pas* – N'assisteront pas

MERCI DE BIEN COMPLETER VOTRE NOM, VOTRE ADRESSE ET VOTRE N° DE TEL.



Le conseil municipal des enfants

Le nouveau CME a été mis en place le vendredi 30 septembre après des élections en CM1

Les élus de CM2 restent en place .

⇒ Les élus pour le CM1 sont Mélyna Bauche, Romane Daniel, Charlize Debourges, Rosalie Emery, Stella Gauthier , Pénélope Le Dem, Daphné Panier-Mesquina, Garance Piet

⇒ Pour le CM2 : Lila –Rose Duteil, Clément Maillard, Jules Paplorey, Sarah Aubert, Léo Dupont, Noé Leclerc Théano.

Les enfants ont partagé leurs professions de foi : des vœux pour l'école, l'aménagement d'aire de jeux, des rencontres avec les anciens, des actions de solidarité et d'écologie.

Pour leur première action, les enfants ont participé à Octobre Rose en vendant pins' et crêpes (réalisées par Mme Legrand).

Nombreuses actions vont suivre...



Le nouveau CME

Accueil de Loisirs de Belbeuf

Caroline et son équipe accueille nos enfants à l'Ecole primaire Maurice GENEVOIX au 13 G Rue du Général de Gaulle à BELBEUF les mercredis et pendant les vacances scolaires.



Nous revoilà partis pour une nouvelle année en compagnie d'une sympathique équipe d'animateurs : Lucie, Meïssa, Dennis, Samba et d'Alex.

Nous avons le plaisir d'accueillir Richard Chalaux, qui sera le directeur sur les mercredis et une partie des vacances scolaires.

Nous vous proposerons diverses activités. Que ce soit du manuel, de l'expression, du sport ou de la cuisine, les enfants auront de quoi passer de belles journées...

L'accueil étant, depuis la rentrée de septembre, municipal et non plus associatif, il est important de refaire le dossier famille et la fiche sanitaire des enfants. Ces documents sont disponibles à la mairie ou par mail en contactant Mme Ferment Caroline.

La facturation et le règlement changent :

- ♦ vous recevrez une facture après chaque session
- ♦ règlement au Trésor public

Inscriptions en ligne via un lien FRAMADATE ou en appelant Caroline.

L'accueil de loisirs de Belbeuf sera **fermé** pour les vacances de Noël 2022.

Réorganisation pour respecter les mesures sanitaires pour l'accueil des enfants.



Contact:

Pour tout renseignement, contacter : Mme Caroline FERMENT .

☎ 06.46.09.46.14

✉ activitesjeunesse@mairie-belbeuf.fr

Tarifs MERCREDIS

Belbeuviens : 16 €/j

Hors Commune : 20 €/j

Forfaits VACANCES SCOLAIRES

Belbeuviens

1 jour 4 jours 5 jours

16 € 50 € 55 €

Tarif 3 enfants et + (présents sur le centre)
10€/jour (par enfant)

Hors Commune

1 jour 4 jours 5 jours

20 € 65 € 80 €



Zone à Faibles Émissions mobilité (ZFE-m) sur le territoire de la métropole

Réglementairement imposée par l'État, une ZFE-m est en place sur le territoire de la Métropole Rouen Normandie.

Depuis le 1er septembre, si vous souhaitez vous déplacer en véhicule motorisé dans les communes voisines d'Amfreville La Mivoie ou de Mesnil-Esnard ou aller sur Rouen, votre véhicule doit avoir une vignette Crit'Air collée sur le pare-brise pour circuler car vous êtes dans une zone ZFE-m. Le périmètre de la ZFE-m est composé de 13 communes au 1er septembre 2022 :

Amfreville-la-Mi-Voie, Bihorel, Bois-Guillaume, Bonsecours, Darnétal, Déville-lès-Rouen, Le Grand-Quevilly, Le Mesnil-Esnard, Notre-Dame-de-Bondeville, Le Petit-Quevilly, Rouen, Saint-Léger-du-Bourg-Denis, Sotteville-lès-Rouen.

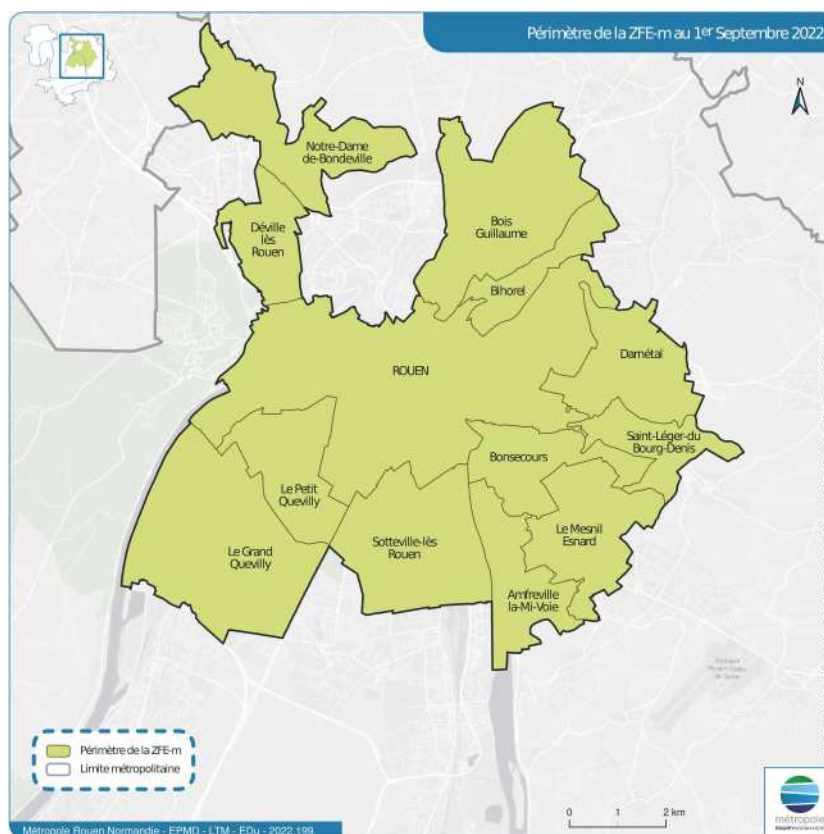
Vous pouvez circuler dans cette zone avec une vignette Crit'Air 0,1,2,3. Tous les véhicules, y compris ceux des particuliers (voiture, utilitaire léger, bus, poids lourds...), ayant des vignettes Crit'Air 4, 5 ou non classés ne peuvent plus circuler dans la zone (sauf dérogations spécifiques), 24h/24 et 7j/7. Les véhicules de catégorie L (deux roues, tricycle ou quadricycle motorisés) bénéficient d'une exemption temporaire jusqu'au 31 août 2023. Afin d'accompagner le déploiement de la ZFE-m tout en veillant à son impact sur le pouvoir d'achat, la Métropole Rouen Normandie, le Département et l'Etat proposent des aides et des primes à la conversion.

Si votre véhicule ne possède pas la vignette Crit'Air, vous n'êtes pas en règle et pouvez être

verbalisé comme si votre véhicule n'était pas autorisé à circuler dans la ZFE-m. Le montant est de 68€ pour les véhicules utilitaires légers et 135€ pour les poids lourds. Une période pédagogique est prévue du 1er septembre 2022 au 1er mars 2023.

Plus de renseignements sur www.metropole-rouen-normandie.fr/zone-faibles-emissions-mobilite.

Pour obtenir la vignette Crit'Air rendez-vous sur : www.certificat-air.gouv.fr



Ma commune s'engage pour la planète !



Suite aux mesures prises par la commune concernant l'éclairage public (remplacement progressif des ampoules par des LED et extinction des lumières la nuit), la métropole nous a communiqué le bilan des consommations électriques relatives au fonctionnement de l'éclairage public situé sur notre commune portant sur la période 2016 à 2021.

| Consommation en KW/H | Année 2016 | Année 2017 | Année 2018 | Année 2019 | Année 2020 | Année 2021 | Evolution de 2016 à 2021 en % |
|----------------------|------------|------------|------------|------------|------------|------------|-------------------------------|
| BELBEUF | 307 556 | 297 305 | 174 486 | 155 199 | 135 176 | 100 677 | -67,27% |

Informations communiquées par le Pôle de Proximité des Plateaux-Robec de la Métropole Rouen Normandie

Les efforts faits concernant l'éclairage public sur notre commune ont porté leurs fruits au vu de la baisse significative de notre consommation électrique pour l'éclairage public depuis 2016!

LES ANIMATIONS

La fête du village

La fête a débuté le samedi 3 septembre avec la **retraite aux flambeaux** avec une bonne participation des belbeuviens. Les enfants entourés de leurs parents étaient joyeux de cette déambulation dans les rues de Belbeuf. Cette retraite était animée par la Batucada de l'école de musique de Belbeuf.



Puis le **spectacle son et lumières aquatique**, des fontaines dansantes de 400 jets, a été très apprécié. Ce show aquatique mêlant l'eau, la musique et la lumière a été proposé par la Compagnie Pierrot. Nous espérons les revoir pour un autre spectacle.



Le dimanche 4 septembre, sous le soleil, nous avons retrouvé la traditionnelle **foire à tout** qui amène beaucoup de monde à Belbeuf. Cette journée fut animée par la **fête foraine, les jeux en bois et le manège à énergie parentale, la course des enfants** proposée par le club oxygène et une démonstration d'**Avifit** par le club nautique de Belbeuf.



La Foire à tout rue du Général de Gaulle et place du Pannetier du Roy

Pas de fête sans musique, aussi nous avons pu voir et entendre le groupe Jett et la déambulation de musique et danses africaines.

Deux food-trucks ont permis de diversifier la proposition de restauration.



Animation musicale de danses africaines avec Patrick Kangou



Stand de la boulangerie « Les bons Copains » et food trucks sur la place



Démonstration Avifit avec le Club nautique de Belbeuf



Course des enfants organisée par Oxygène Belbeuf



Concert sur la place avec le groupe JETT



Animation jeux :

Manège à énergie parentale

La fête de Belbeuf

LES ANIMATIONS (SUITE)

La journée européenne du patrimoine

Déambulation contée dans Saint-Adrien par Monsieur le Maire et par Monsieur Victor Gérard. (photo 1 et 4)

Plus d'une centaine de personnes sont venues écouter l'histoire de Saint-Adrien et sa superbe chapelle troglodyte. Le propriétaire du Manoir des ifs nous a ouvert sa porte et nous avons découvert un lieu que nous ne connaissions pas. Nous le remercions pour son accueil et nous avons apprécié le paysage exceptionnel sur la Seine vu du manoir. (photos 2 et 5)

Puis nous avons été reçus au Moulin Rose. Un bon nombre d'habitants de notre commune a découvert ce lieu mythique qui fait du moulin rose le plus vieux dancing de France depuis 95 ans. Nous nous sommes séparés en écoutant les contes de monsieur Victor et en partageant le verre de l'amitié. (photo 3)

Le repas du cochon grillé du 19 septembre

Ce fut une belle journée festive animée par Monsieur Dominique Legrand. Le soleil, la bonne humeur, la bière et le cochon furent au rendez vous. Plus de 170 personnes ont participé à ce repas..

Belle journée conviviale qui a permis aux habitants de se rencontrer. (photos 6 à 9)

Spectacle Terres de paroles :

Le gueuloir galactique de Dominique Bonafini

Peu de belbeuviens étaient au rendez-vous... pourtant ce fut une soirée originale avec un acteur dynamique qui nous a fait « Libérer l'espace ». Contes, chansons, anecdotes, et autres paroles tout était bon pour rallumer nos étoiles intérieures. (photo 10)

Octobre rose :

Randonnée à la frontale avec l'association Oxygène Belbeuf

Une trentaine de personnes se sont retrouvés pour participer à octobre rose en effectuant une randonnée de nuit à la lampe frontale dans le bois de Roquefort. Une expérience pour la plupart ...

(photo 11)

Dictée avec Alain Mouquet

Une trentaine de personnes ont planché sur la dictée composée par Alain Mouquet pour octobre Rose...

Elèves studieux qui ont du revoir leurs accords du participe passé des verbes pronominaux et les adjectifs de couleur....

Tout cela dans un climat très convivial. Merci à l'auteur.

(photo 12)

Festival de l'humour du plateau est :

Santé avec Julien Strelzyk

Ce spectacle tant attendu affichait complet dès le 20 septembre.

Nous nous excusons auprès de belbeuviens qui n'ont pas pu avoir de places mais je pense qu'il reviendra sur le plateau.

Julien Strelzyk nous a sorti son médicament à effets secondaires désirables : le SRELZYCK contenant du Paracétrodrole... à consommer dans modération et sans risques de surdosage! 😂

(photo 13)



Nous vous attendons toujours aussi nombreux pour la prochaine programmation de Belbeuf !

Environnement

Horaires de travaux et de jardinage

L'utilisation des engins à moteur électrique et thermique, les activités bruyantes, effectuées par des particuliers (rénovation, bricolage, jardinage) sauf intervention urgente sont réglementés.

Jours ouvrables: de 8h30 à 12h
et de 14h à 20h.

Samedis : de 9h à 12h et de 14h30 à 19h

Dimanches et jours fériés: de 10h à 12h

Feux

Nous vous rappelons qu'il est strictement interdit d'allumer des feux de branchage ou autre sur tout le territoire de la commune. Malgré les différents rappels de cette réglementation départementale, nous déplorons régulièrement des plaintes de riverains à ce sujet.

Élagage des arbres avançant sur l'emprise publique

Pour assurer la conservation des lignes électriques et téléphoniques aériennes et par mesure de sécurité, les propriétaires doivent procéder, à leurs frais, à l'élagage des arbres débordant sur l'emprise des voies publiques. (Arrêté municipal du 27 mars 1999).

Verglas - Neige

En cas de verglas ou de neige, chacun a des obligations. La commune déneige les voies de circulation automobile et les trottoirs bordant les espaces publics en commençant par les voies les plus fréquentées. Les habitants, propriétaires ou locataires, déneigent la part de trottoir longeant leur habitation.

Balayage mécanique des rues

Vous êtes priés de ne pas stationner le long des trottoirs afin de faciliter le passage de la balayeuse les jours suivants : **mercredi 23 novembre.**

Pas de balayage en décembre.

Numéros pratiques

Gendarmerie de Boos :

02 35 80 21 03

17 (fixe) **ou 112** (portable)

Pompiers : 18 (fixe) **ou 112** (portable)

SAMU : 15

Pharmacie de Garde : 32 37

Médecin de garde : 02 35 58 76 33
(week-end, nuit et jours fériés)

Collecte des déchets

Merci de **SORTIR les BACS ou SACS après 20h** la veille des jours de ramassage* (arrêté du 5 décembre 1977)

Les ordures ménagères :

1 FOIS PAR SEMAINE, LE **LUNDI**

Les emballages, journaux et magazines :

1 FOIS TOUS LES 15 JOURS,

LE **LUNDI DES SEMAINES IMPAIRES**

(21 novembre, 5 et 19 décembre)

Les déchets verts :

1 FOIS PAR SEMAINE, le **MERCREDI**.

Pas de collecte de déchets verts en décembre.

Tout savoir sur la collecte de vos déchets:
N° VERT : 0 800 021 021

Appel gratuit du lundi au vendredi de 8h30 à 17h30.

Retrouvez tous les services déchets de la Métropole sur l'application **Montri** en téléchargement gratuit sur les smartphones.



Contactez votre mairie

3, rue du Général de Gaulle

76240 BELBEUF

Horaires d'ouverture au public:

du lundi au samedi de 8h30 à 12h00

Tél : 02.35.80.26.12

Fax : 02.35.80.55.63

e-mail : contact@mairie-belbeuf.fr

 Facebook : **Commune de Belbeuf**
www.facebook.com/Commune-de-Belbeuf-111971058220806

 Instagram : **Commune_de_Belbeuf**

Site internet : <http://www.belbeuf.fr>

Vous pouvez vous abonner à la newsletter et à l'appli **PanneauPocket** (gratuit).

Plus de renseignements en flashant ce code



Nouveaux professionnels arrivant à Belbeuf, faites-vous connaître!

Vous êtes un artisan, un commerçant, un professionnel de santé ou autre, venant de s'installer sur Belbeuf, nous vous invitons à vous présenter et présenter votre activité à la mairie de Belbeuf. Cela nous permet de disposer d'une liste à jour des activités présentes sur le territoire de la commune et de publier des informations correctes dans notre guide pratique de Belbeuf. Nous pouvons ainsi mieux informer toute personne se présentant en mairie sur les services proposés sur notre commune.

Etat civil

Naissances

| | |
|-------------------------------------|-----------------|
| GAMBU Caly Sylvie Marisetta Cyrille | 20 juillet 2022 |
| PILET Hector Lionel Pierre | 24 juillet 2022 |
| PONSEEL DURAND César Eddy Dominique | 19 août 2022 |
| DUPRAT Jean Philippe André | 25 août 2022 |
| DOMETTE Valentin Jean-Luc Stéphane | 26 sept. 2022 |

Mariages

| | |
|----------------------------------|-------------------|
| CASTEL Gaël & FLEURY Bérénice | 3 septembre 2022 |
| GILLOT Vincent & LEBRET Séverine | 18 septembre 2022 |

Permanence juridique gratuite en mairie

Le samedi matin des semaines paires, de 9h00 à 12h00, assurée en mairie de Belbeuf, par **Maitre VIRELIZIER**, avocat exerçant à Rouen et Le Mesnil-Esnard.

tél : 02.32.76.14.31 / 06.62.61.65.01

Recensement militaire 4^e Période 2022

Pour les filles et les garçons nés en octobre, novembre et décembre 2006, le recensement est obligatoire à 16 ans. Inscrivez-vous à la mairie le mois de votre anniversaire muni du livret de famille.

Carte d'identité et Passeport

Le guichet du plateau Est de Rouen se situe au **service accueil état-civil de la mairie du Mesnil-Esnard**. Vous pouvez prendre rendez-vous pour vos formalités, en semaine, aux horaires d'ouverture de la mairie et le samedi de 9h à 12h. **Tél : 02 32 86 56 56.**

Inscriptions sur les listes électorales

Nous vous rappelons que si vous souhaitez figurer sur les listes électorales de la commune, il est possible de s'inscrire toute l'année à la mairie muni d'une pièce d'identité et d'un justificatif de domicile. Toutefois, lors d'une année d'élection, il faut faire cette démarche au plus tard le 6^e vendredi précédant le 1^{er} tour de l'élection. Chaque Français qui devient majeur est inscrit automatiquement sur les listes électorales, à condition qu'il ait fait les démarches de recensement citoyen à partir de 16 ans.

Vous devez également signaler vos changements d'adresses au sein de la commune.